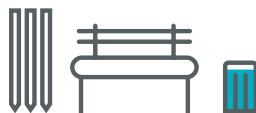
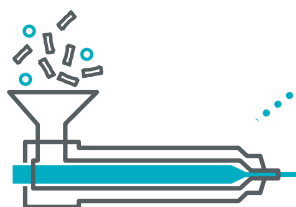


COMMENT TRANSFORMER LES EMBALLAGES À USAGE UNIQUE EN PRODUITS DURABLES?

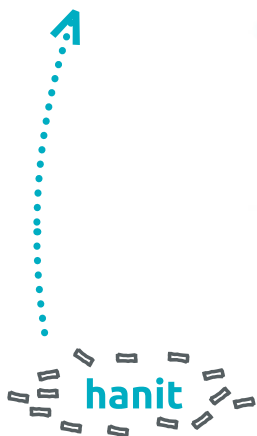


Une grande variété de produits est ainsi créée.

Si, dans un avenir lointain, ils ne sont plus utilisées, ils peuvent être **facilement recyclés** - le cycle recommence.



Les granulés sont fondus dans un extrudeur et injectés dans des moules. Nous ajoutons de la couleur au plastique en fusion.



À partir des bottes, nous produisons des granulés, qui sont la base de notre matière **hanit®**.



Les emballages en plastique sont pressés en bottes et livrés au **groupe HAHN**.

LE CYCLE DE RECYCLAGE - VOTRE CONTRIBUTION

Chacun peut contribuer à un recyclage efficace et à la protection de l'environnement. Voici quelques conseils :

- » Trier les emballages uniquement dans les conteneurs de collecte prévus à cet effet.
- » Nettoyer correctement les emballages avant de les déposer dans les bacs de tri.
- » Pour les pots de yaourt en plastique, arrachez complètement le couvercle en aluminium. Cela facilite le tri.
- » S'il vous plaît, n'emboîtez pas les paquets les uns dans les autres - il est ensuite plus difficile de les séparer.



Tout commence chez vous ! C'est là que les emballages sont mis dans les sacs de recyclage...



...ou collectées dans des bacs jaunes.



Le contenu des bacs jaunes et des sacs de tri est transporté vers des centres de tri.



Ici, les emballages sont séparés en fonction des matières premières (boîtes de conserve, plastique...). Les éléments restants non utilisables sont triés.

LA PALETTE DE COULEURS

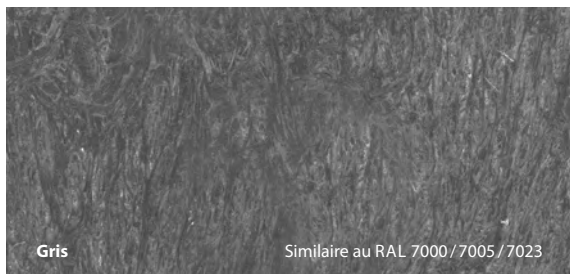
hanit® rend le monde un peu plus coloré

Les produits en plastique recyclé hanit® sont disponibles en différentes couleurs, selon le produit.

Le point de départ de chaque produit est un granulé gris, qui est coloré au cours du processus de fabrication afin d'obtenir des pièces teintées dans la masse.

VEUILLEZ NOTER LES INSTRUCTIONS SUIVANTES CONCERNANT LES COLORIS DE hanit®.

- » L'utilisation de matières recyclées (granulés hanit®) peut entraîner des variations dans la couleur et d'apparence des produits. C'est pourquoi les cases de couleur illustrées ci-dessous, sont uniquement destinées à l'orientation. Les écarts sont inévitables en raison des procédés de fabrication et ne constituent donc pas un motif de réclamation.
- » Les profils gris ne sont pas colorés. La teinte est le résultat du processus de fabrication sans ajout de colorant (naturel). En raison des variations dans le matériau de départ, les écarts dans la coloration des profils gris ont tendance à être plus fréquents.
- » Toutes les autres teintes sont obtenues en colorant le granulé de base gris. Les profils sont entièrement colorés dans la masse et non pas seulement en surface.
- » Les profils hanit® sont caractérisés par une palette de couleurs douces. Cela permet de souligner le caractère naturel des produits.
- » Avec le temps, les couleurs et donc les produits peuvent s'éclaircir. Il s'agit d'un processus naturel qui n'affecte pas la fonctionnalité des produits. Les changements de couleur, tels que l'éclaircissement, ne sont pas inclus dans la garantie.





hanit®

durable, sans substances toxiques,
certifié Ange bleu

NOUS
LAISSONS
LES ARBRES
DANS LA
FORÊT



www.blauer-engel.de/uz30a

INFORMATIONS SUR LE LABEL DE L'ANGE BLEU (BLAUER ENGEL™)

DURABLE, SANS SUBSTANCES TOXIQUES – CERTIFIÉ ANGE BLEU

L'Ange bleu du gouvernement fédéral allemand existe depuis 1978. Ce label est décerné aux produits et services « plus respectueux de l'environnement que les produits et services conventionnels comparables ». Un produit portant le label de l'Ange bleu doit entre autres

- « économiser des ressources pendant sa fabrication »,
- « être fabriqué à partir de matières premières produites de manière durable »,
- « pouvoir être utilisé sur une période particulièrement longue » et
- « pouvoir être bien recyclé ».

Tous ces critères s'appliquent de manière exemplaire aux produits fabriqués hanit®. En effet, le matériau de base développé par HAHN est une matière première produite de manière durable qui fait référence en matière d'écologie. Au lieu d'épuiser les ressources fossiles, hanit® s'appuie sur le principe du recyclage. C'est pourquoi bon nombre de nos produits sont autorisés à porter le label écologique de l'Ange bleu depuis 2005.

Mais pas tous. Certains produits doivent répondre à des exigences particulièrement élevées en matière de stabilité et de résistance. C'est pourquoi ils nécessitent par exemple une armature. Comme les pièces en acier sont fabriquées de manière conventionnelle et achetées par nos soins, ces armatures et donc le produit dans son ensemble ne sont pas conformes aux critères de l'Ange Bleu.

Pour vous, en tant que client, cela signifie que même nos produits qui ne portent pas le label Ange bleu en raison de certains de leurs composants n'ont pas à rougir en matière de respect de l'environnement. La part importante de pellet recyclé hanit® est la garantie que les ressources et l'environnement sont préservés. Vous obtiendrez toujours un produit dont la durabilité est une priorité, nous nous en portons garants avec notre nom !

Remarque : vous reconnaîtrez facilement les produits certifiés au logo de l'Ange bleu qui figure directement sur la page produit.

CONSEIL D'UTILISATION DU CATALOGUE

À l'aide de nos symboles, vous pouvez déterminer rapidement et facilement si le produit hanit® souhaité est adapté à votre domaine d'application ou s'il a été certifié par le label écologique : l'Ange bleu.



CERTIFIÉ ANGE BLEU



CONSTRUCTION DE
QUAIS ET DE PORTS



MATÉRIAUX DE
CONSTRUCTION



TECHNIQUE DU BÂTIMENT



AMÉNAGEMENT DE
JARDINS & DE PAYSAGES



CONSTRUCTION DE ROUTES



AGRICULTURE



ÉVÉNEMENTS

» Repère

Section / dimension	Couleur		Référence ancienne	Couleurs disponibles dans la section/ dimension			
Longueur	Ø 11,0 cm, Profil creux			○ ●			
	Longueur cm	Poids kg	Cond. Pie	Couleur	Référence ANC.	Référence NOUV.	
	60,0	3,3	125	gris marron	HHG 110 060 → HHB 110 060 →	1 000 152 1 000 156	Référence nouveau
	80,0	4,3	90	gris marron	HHG 110 080 → HHB 110 080 →	1 000 153 1 000 157	
Poids unitaire ¹	100,0	5,4	100	gris marron	HHG 110 100 → HHB 110 100 →	1 000 154 1 000 158	
Quantité par palette ²							

¹ hanit® étant un produit recyclé, une légère variation de poids est possible.

² Les unités d'emballages servent uniquement d'information. Ce ne sont pas des préconisations de commande, mais peuvent faciliter une livraison plus rapide. En règle générale les produits de plus de 200 cm sont conditionnés sur double palette.

CONTENU

01 BÂTIR ET CONSTRUIRE PAGE 15

- » Palissades & bordures
- » Murs en L
- » Poutres & profils carrés
- » Plaques & planches

02 CLÔTURER ET BARRER PAGE 41

- » Poteaux & profils en croix
- » Clôture & barrière
- » Anti-stationnements
- » Parre vue

03 AGENCER ET RECOUVRIR LE SOL PAGE 62

- » Planches antidérapantes & pieux
- » Dalle de Paddock & dalle à gazon
- » Planches pour terrasse

04 CRÉER DE LA PLACE ET MEUBLER PAGE 79

- » Bancs & tables
- » Banc jeunesse & banc senior
- » Bac à fleurs & potager surélevé
- » Ensembles pique-nique & banc rond
- » Lames de bancs & accessoires
- » Corbeilles & composteurs

05 ÉQUIPER ET MEUBLER LES AIRES DE JEU PAGE 120

- » Tables & bancs pour enfants
- » Potager pour enfants surélevé
- » Bacs à sable
- » Table d'eaux

ANNEXES PAGE 134

- » Index
- » Les conditions de vente et de livraison



BÂTIR ET CONSTRUIRE

... résiste, résiste et résiste.

En principe, construire, c'est simple. À condition que le matériel soit facile à traiter, sans écharde et disponible dans les dimensions qui conviennent. Naturellement, il doit présenter un très bon rapport qualité/prix et être robuste. Les matières sans entretien, résistantes aux intempéries, résistantes à la pourriture sont rentables à long terme.

Tout cela s'applique aux pièces finies, aux dalles, aux murs, aux sols et aux profils hanit®. Ils sont largement supérieurs aux éléments en béton, acier et bois en ce qui concerne les aspects décisifs. Et grâce au label « l'Ange Bleu » les produits hanit® sont également le meilleur choix écologique.

- » Sans écharde
- » Ne se fend pas
- » Limite les risques de blessures
- » Sans dégagement toxique
- » Plus léger que le béton
- » Se travaille comme le bois
- » Sans entretien

TERRAINS DE JEUX**RETENUE DE TALUS****BORDURES****HABILLAGES****Palissades**

- » Palissade demi-lune, profil creux p. 16–18
- » Palissade demi-lune, profil plein p. 16–18
- » Palissade ronde, profil creux p. 20–21
- » Palissade ronde, profil plein p. 20–21
- » Palissade carrée p. 22–23

Plaques

- » Plaque standard p. 32
- » Dalle de calage p. 32
- » Protection des amphibiens /
renforcement des rives p. 33
- » Protection contre le déchaussement p. 33

Bordures et matériaux de construction

- » Mur en L p. 24
- » Mur en L d'angle p. 25
- » Poutre/Seuil p. 26–27
- » Poutre avec bord arrondie p. 27
- » Bordure de finition p. 27
- » Borne p. 27
- » Profil carrée p. 28–29
- » Profil carrée hanit® Ultra p. 30

Planches

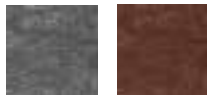
- » Planche standard p. 34–35
- » Planche standard hanit® Ultra p. 36
- » Planche avec rainure et languette p. 37
- » Planche avec rainure et languette
hanit® Ultra p. 37
- » Planche avec armature p. 38
- » Planche avec rainure et languette,
et armature p. 38
- » Planche spécialement
pour les écuries p. 39



PALISSADE DEMI-LUNE

Profil plein ou creux

Couleurs



Ø 11,0 cm, Profil creux

Longueur cm	Poids kg	Cond. Pie	Couleur	Référence ANC.		Référence NOUV.
60,0	3,3	125	gris	HHG 110 060	→	1 000 152
			marron	HBB 110 060	→	1 000 156
80,0	4,3	90	gris	HHG 110 080	→	1 000 153
			marron	HBB 110 080	→	1 000 157
100,0	5,4	100	gris	HHG 110 100	→	1 000 154
			marron	HBB 110 100	→	1 000 158

Ø 11,0 cm, Profil plein

Longueur cm	Poids kg	Cond. Pie	Couleur	Référence ANC.		Référence NOUV.
120,0	9,9	70	gris	HG 110 120	→	1 000 062
			marron	HB 110 120	→	1 000 015
180,0	14,9	70	gris	HG 110 180	→	1 000 065
			marron	HB 110 180	→	1 000 018

Ø 13,0 cm, Profil creux

Longueur cm	Poids kg	Cond. Pie	Couleur	Référence ANC.		Référence NOUV.
60,0	4,0	72	gris	HHG 130 060	→	1 000 160
			marron	HBB 130 060	→	1 000 164
80,0	5,3	54	gris	HHG 130 080	→	1 000 161
			marron	HBB 130 080	→	1 000 165
100,0	6,6	54	gris	HHG 130 100	→	1 000 162
			marron	HBB 130 100	→	1 000 166

Ø 13,0 cm, Profil plein

Longueur cm	Poids kg	Cond. Pie	Couleur	Référence ANC.		Référence NOUV.
120,0	13,8	36	gris	HG 130 120	→	1 000 070
			marron	HB 130 120	→	1 000 023
150,0	17,3	36	gris	HG 130 150	→	1 000 071
			marron	HB 130 150	→	1 000 024
180,0	20,7	36	gris	HG 130 180	→	1 000 072
			marron	HB 130 180	→	1 000 025

INFORMATION PRODUIT

- » Avec tête chanfreinée
- » Plusieurs dimensions disponibles en profil creux
- » Retenue de talus :
Attention : Toutes les dimensions ne sont pas prévues pour la retenue de talus. En cas de doute, demandez conseil.



LES AVANTAGES DES PALISSADES DEMI-LUNE EN PROFIL CREUX

La capacité de charge de nos palissades en profil creux (> 100 cm) ne varie que légèrement. En revanche, ils ont un effet positif à trois égards :

- » Moins cher car moins de matière première
- » Plus léger donc moins de frais de transport
- » Moins de poids donc une installation plus simple



Ø 16,0 cm, Profil creux

Longueur cm	Poids kg	Cond. Pie	Couleur	Référence ANC.		Référence NOUV.
60,0	6,2	60	gris	HHG 160 060	→	1 000 179
			marron	HHB 160 060	→	1 000 175
80,0	8,2	42	gris	HHG 160 080	→	1 000 180
			marron	HHB 160 080	→	1 000 176
100,0	10,2	42	gris	HHG 160 100	→	1 000 181
			marron	HHB 160 100	→	1 000 177

Ø 16,0 cm, Profil plein

Longueur cm	Poids kg	Cond. Pie	Couleur	Référence ANC.		Référence NOUV.
120,0	20,9	30	gris	HG 160 120	→	1 000 084
			marron	HB 160 120	→	1 000 037
150,0	26,1	30	gris	HG 160 150	→	1 000 085
			marron	HB 160 150	→	1 000 038
180,0	31,3	30	gris	HG 160 180	→	1 000 086
			marron	HB 160 180	→	1 000 039

BESOIN PAR METRE



Ø 11,0 cm

- » Section (S) : env. 9,5 cm
- » Besoin (B) : env. 10,5 Pie/m
- » Angle : env. 60°

Ø 16,0 cm

- » Section (S) : env. 13,5 cm
- » Besoin (B) : env. 7,5 Pie/m
- » Angle : env. 60°

Ø 13,0 cm

- » Section (S) : env. 11,0 cm
- » Besoin (B) : env. 9,0 Pie/m
- » Angle : env. 60°

Ø 20,0 cm

- » Section (S) : env. 15,3 cm
- » Bedarf (B) : ca. 6,5 Pie/m
- » Angle : env. 80°





Ø 20,0 cm, Profil creux					
Longueur cm	Poids kg	Cond. Pie	Couleur	Référence ANC.	Référence NOUV.
60,0	9,0	32	gris	HHG 200 060	→ 1 000 146
				HBB 200 060	→ 1 000 135
80,0	11,9	24	gris	HHG 200 080	→ 1 000 145
				HBB 200 080	→ 1 000 140
100,0	15,1	24	gris	HHG 200 100	→ 1 000 134
				HBB 200 100	→ 1 000 141

Ø 20,0 cm, Profil plein					
Longueur cm	Poids kg	Cond. Pie	Couleur	Référence ANC.	Référence NOUV.
200,0	50,7	16	gris	HG 200 200	→ 1 000 093
				HB 200 200	→ 1 000 046



CONSEILS ET ASTUCES

Veuillez respecter les recommandations d'installation. Vous trouverez les fiches techniques correspondantes sur notre site www.hahnfrance.fr.

Dans le cas d'une installation verticale : 1/3 de la hauteur totale doit être scellée dans le sol. Longueur à prévoir en fonction du profil choisi.

Pour une mise en place horizontale des palissades demi-lune, traverser simplement la palissade à l'aide d'une vis pour la sceller au sol. Pour ce faire, réaliser un avant trou de 2 mm supérieur au diamètre de la vis utilisée et abaisser le trou de forage en fonction de la tête de vis.





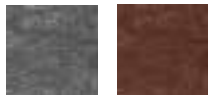


PALISSADE RONDE

Profil plein ou creux



Couleurs



Ø 10,0 cm, Profil creux					
Longueur cm	Poids kg	Cond. Pie	Couleur	Référence ANC.	Référence NOUV.
60,0	2,9	66	gris	PHG 100 060	→ 1 100 237
			marron	PHB 100 060	→ 1 100 219
80,0	3,8	53	gris	PHG 100 080	→ 1 100 238
			marron	PHB 100 080	→ 1 100 220
100,0	4,7	53	gris	PHG 100 100	→ 1 100 239
			marron	PHB 100 100	→ 1 100 221

Ø 10,0 cm, Profil plein					
Longueur cm	Poids kg	Cond. Pie	Couleur	Référence ANC.	Référence NOUV.
125,0	9,1	33	gris	PG 100 125	→ 1 100 099
			marron	PB 100 125	→ 1 100 043
150,0	11,0	33	gris	PG 100 150	→ 1 100 100
			marron	PB 100 150	→ 1 100 044
175,0	12,8	33	gris	PG 100 175	→ 1 100 101
			marron	PB 100 175	→ 1 100 045
200,0	14,6	33	gris	PG 100 200	→ 1 100 102
			marron	PB 100 200	→ 1 100 046

Ø 12,0 cm, Profil creux					
Longueur cm	Poids kg	Cond. Pie	Couleur	Référence ANC.	Référence NOUV.
60,0	3,7	56	gris	PHG 120 060	→ 1 100 241
			marron	PHB 120 060	→ 1 100 223
80,0	4,9	43	gris	PHG 120 080	→ 1 100 242
			marron	PHB 120 080	→ 1 100 224
100,0	6,0	43	gris	PHG 120 100	→ 1 100 243
			marron	PHB 120 100	→ 1 100 225

Ø 12,0 cm, Profil plein					
Longueur cm	Poids kg	Cond. Pie	Couleur	Référence ANC.	Référence NOUV.
125,0	13,1	28	gris	PG 120 125	→ 1 100 110
			marron	PB 120 125	→ 1 100 054
150,0	15,8	28	gris	PG 120 150	→ 1 100 111
			marron	PB 120 150	→ 1 100 055
175,0	18,4	28	gris	PG 120 175	→ 1 100 112
			marron	PB 120 175	→ 1 100 056
200,0	21,0	28	gris	PG 120 200	→ 1 100 113
			marron	PB 120 200	→ 1 100 057
225,0	23,7	28	gris	PG 120 225	→ 1 100 114
			marron	PB 120 225	→ 1 100 058
250,0	26,3	28	gris	PG 120 250	→ 1 100 115
			marron	PB 120 250	→ 1 100 059
280,0	29,5	28	gris	PG 120 280	→ 1 100 116
			marron	PB 120 280	→ 1 100 060

INFORMATION PRODUIT

- » Avec tête chanfreinée
- » Plusieurs dimensions disponibles en profil creux
- » Retenue de talus :
Attention : Toutes les dimensions ne sont pas prévues pour la retenue de talus. En cas de doute, demandez conseil.



LES AVANTAGES DES PALISSADES RONDES EN PROFIL CREUX

La capacité de charge de nos palissades en profil creux (> 100 cm) ne varie que légèrement. En revanche, ils ont un effet positif à trois égards :

- » Moins cher car moins de matière première
- » Plus léger donc moins de frais de transport
- » Moins de poids donc une installation plus simple

Ø 15,0 cm, Profil creux					
Longueur cm	Poids kg	Cond. Pie	Couleur	Référence ANC.	Référence NOUV.
60,0	5,8	60	gris marron	PHG 150 060 →	1 100 245
				PHB 150 060 →	1 100 227
80,0	7,6	48	gris marron	PHG 150 080 →	1 100 246
				PHB 150 080 →	1 100 228
100,0	9,5	48	gris marron	PHG 150 100 →	1 100 213
				PHB 150 100 →	1 100 229

Ø 15,0 cm, Profil plein					
Longueur cm	Poids kg	Cond. Pie	Couleur	Référence ANC.	Référence NOUV.
125,0	20,6	30	gris marron	PG 150 125 →	1 100 120
				PB 150 125 →	1 100 064
150,0	24,7	30	gris marron	PG 150 150 →	1 100 121
				PB 150 150 →	1 100 065
175,0	28,8	30	gris marron	PG 150 175 →	1 100 122
				PB 150 175 →	1 100 066
200,0	32,8	30	gris marron	PG 150 200 →	1 100 123
				PB 150 200 →	1 100 067

BESOIN PAR METRE



Ø 10,0 cm

» Besoin (B) : env. 10,0 Pie/m

Ø 12,0 cm

» Besoin (B) : env. 8,3 Pie/m

Ø 15,0 cm

» Besoin (B) : env. 6,7 Pie/m

Ø 20,0 cm

» Besoin (B) : env. 5,0 Pie/m

CONSEILS ET ASTUCES

Veillez respecter les recommandations d'installation. Vous trouverez les fiches techniques correspondantes sur notre site www.hahnfrance.fr.

Le plastique recyclé se travaille avec le bois. Vous pouvez ainsi fixer simplement aux palissades rondes des panneaux d'information ou même des réflecteurs. Cela ouvre les domaines d'applications au-delà de leurs utilités premières.



BUTOIR À NEIGE EN hanit®

Palissade ronde : Ø 12 cm

Longueur : 280 cm

Fixation des palissades par trois crochets, un crochet centré et deux autres à 25 cm des extrémités des palissades.





PALISSE CARRÉE

Profil creux

Couleurs



12,0 x 16,0 cm						○ ○ ○
Longueur cm	Poids kg	Cond. Pie	Couleur	Référence ANC.		Référence NOUV.
60,0	6,6	60	gris	RGH 120 060	→	1 200 018
			marron	RBH 120 060	→	1 200 001
			noir	RSH 120 060	→	1 200 015
80,0	8,7	50	gris	RGH 120 080	→	1 200 019
			marron	RBH 120 080	→	1 200 022
			noir	RSH 120 080	→	1 200 014
100,0	10,8	50	gris	RGH 120 100	→	1 200 020
			marron	RBH 120 100	→	1 200 023
			noir	RSH 120 100	→	1 200 016



BESOIN PAR MÈTRE



12,0 x 16,0 cm

- » Besoin (B1) : env. 6,3 Pie/m
- » Besoin (B2) : env. 8,4 Pie/m

16,0 x 24,0 cm

- » Besoin (B1) : env. 4,2 Pie/m
- » Besoin (B2) : env. 6,3 Pie/m

16,0 x 24,0 cm					
Longueur cm	Poids kg	Cond. Pie	Couleur	Référence ANC.	Référence NOUV.
60,0	13,0	40	gris	RG 160 060	→ 1 200 002
			marron	RB 160 060	→ 1 200 007
80,0	18,0	28	gris	RG 160 080	→ 1 200 003
			marron	RB 160 080	→ 1 200 008
100,0	22,3	28	gris	RG 160 100	→ 1 200 004
			marron	RB 160 100	→ 1 200 009
125,0	27,2	20	gris	RG 160 125	→ 1 200 005
			marron	RB 160 125	→ 1 200 010
150,0	32,6	20	gris	RG 160 150	→ 1 200 006
			marron	RB 160 150	→ 1 200 011

LES AVANTAGES DES PALISSADES CARRÉS

- » Idéal pour une finition droite
- » Escaliers, puits de lumière et lisières de terrain aménagées en toute simplicité

Veillez respecter les recommandations d'installation. Vous trouverez les fiches techniques correspondantes sur notre site www.hahnfrance.fr.



CONSEILS ET ASTUCES

- » Dans le cas d'une installation verticale : 1/3 de la hauteur totale doit être scellée dans le sol. Longueur à prévoir en fonction du profil choisi.
- » Retenue de talus : Attention, toutes les dimensions ne sont pas prévues pour la retenue de talus. En cas de doute, demandez conseil.

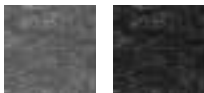




MUR EN L

Plus léger que le béton

Couleurs



50,0 x 50,0 cm					
Hauteur cm	Poids kg	Cond. Pie	Couleur	Référence ANC.	Référence NOUV.
55,0	28,6	16	gris noir	LG 5050 055 →	2 000 005
				LS 5050 055 →	2 000 008
80,0	33,5	8	gris noir	LG 5050 080 →	2 000 006
				LS 5050 080 →	2 000 009
105,0	38,6	8	gris noir	LG 5050 105 →	2 000 007
				LS 5050 105 →	2 000 010

INSTALLATION

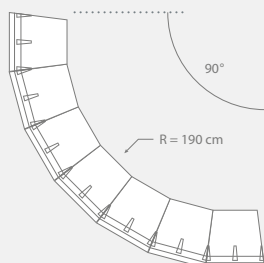
Attention :
Il est possible que les murs en L ne soient pas alignés lors de l'installation en raison des propriétés du matériel. Grâce à des planches recyclées, il est possible de les redresser.

Veuillez respecter les recommandations d'installation. Vous trouverez les fiches techniques correspondantes sur notre site www.hahnfrance.fr.



CONSEILS ET ASTUCES

Réalisation de courbe possible grâce à sept éléments standards.

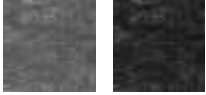




MUR EN L D'ANGLE

Pour une finition parfaite

Couleurs



25,0 x 25,0 cm						<input type="radio"/>	<input checked="" type="radio"/>
Hauteur cm	Poids kg	Cond. Pie	Couleur	Référence ANC.		Référence NOUV.	
55,0	11,5	24	gris noir	GE 2525 055	→	2 000 032	
				SE 2525 055	→	2 000 016	
80,0	16,2	16	gris noir	GE 2525 080	→	2 000 018	
				SE 2525 080	→	2 000 017	
105,0	21,0	16	gris noir	GE 2525 105	→	2 000 026	
				SE 2525 105	→	2 000 027	



LE COIN

- » Montage facile
- » L'expansion parfaite du système

Veillez respecter les recommandations d'installation. Vous trouverez les fiches techniques correspondantes sur notre site www.hahnfrance.fr.



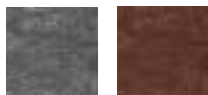


POUTRE / SEUIL

Utilisation multiple



Couleurs



8,0 x 16,0 cm					
Longueur cm	Poids kg	Cond. Pie	Couleur	Référence ANC.	Référence NOUV.
150,0	17,9	30	gris marron	RG 0816 150 RB 0816 150	→ 2 100 118 → 2 100 124
200,0	23,8	30	gris marron	RG 0816 200 RB 0816 200	→ 2 100 091 → 2 100 055
250,0	29,8	30	gris marron	RG 0816 250 RB 0816 250	→ 2 100 101 → 2 100 125
300,0	35,7	30	gris marron	RG 0816 300 RB 0816 300	→ 2 100 102 → 2 100 052

8,0 x 23,0 cm					
Longueur cm	Poids kg	Cond. Pie	Couleur	Référence ANC.	Référence NOUV.
150,0	25,5	30	gris marron	RG 0823 150 RB 0823 150	→ 2 100 029 → 2 100 019
200,0	34,2	30	gris marron	RG 0823 200 RB 0823 200	→ 2 100 030 → 2 100 020
250,0	42,5	30	gris marron	RG 0823 250 RB 0823 250	→ 2 100 074 → 2 100 086
300,0	51,0	30	gris marron	RG 0823 300 RB 0823 300	→ 2 100 090 → 2 100 071

15,5 x 21,0 cm					
Longueur cm	Poids kg	Cond. Pie	Couleur	Référence ANC.	Référence NOUV.
225,0	68,1	20	gris marron	RGM 1521 225 RBM 1521 225	→ 2 100 038 → 2 100 028

15,5 x 21,0 cm, avec arrêtes arrondies					
Longueur cm	Poids kg	Cond. Pie	Couleur	Référence ANC.	Référence NOUV.
225,0	67,2	20	gris marron	RGA 1521 225 RBA 1521 225	→ 2 100 105 → 2 100 104

16,0 x 24,0 cm, avec renforcement plastique					
Longueur cm	Poids kg	Cond. Pie	Couleur	Référence ANC.	Référence NOUV.
150,0	53,6	15	gris marron	RG 1624 150 A RB 1624 150 A	→ 2 100 301 → 2 100 300
200,0	71,0	15	gris marron	RG 1624 200 A RB 1624 200 A	→ 2 100 320 → 2 100 299
250,0	89,0	15	gris marron	RG 1624 250 A RB 1624 250 A	→ 2 100 321 → 2 100 075
300,0	107,0	15	gris marron	RG 1624 300 A RB 1624 300 A	→ 2 100 322 → 2 100 298



REMARQUE POUTRE/SEUIL 16 X 24 CM

- » Renforcement plastique intérieur
- » Réduction de la rétraction
- » Une amélioration du système d'assemblage

Les traverses de dimensions 16,0 x 24,0 cm sont produites avec un renforcement interne en plastique. Cela garantit une densité plus élevée et donc une meilleure connexion par vissage.





POUTRE

Avec bord arrondi

Couleur



8,0 x 20,0 cm

Longueur cm	Poids kg	Cond. Pie	Couleur	Référence ANC.	Référence NOUV.
250,0	35,0	40	marron	RB 0820 250	→ 2 100 319

REMARQUE

- » Produit avec bords arrondis et coins de rayon R40
- » Idéal pour une utilisation dans le domaine du génie hydraulique, par exemple pour les passes à poissons



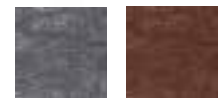
BORDURE DE FINITION

Système d'assemblage

5,0 x 26,0 cm

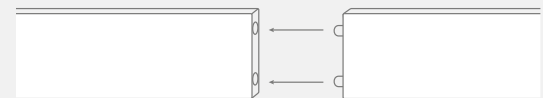
Longueur cm	Poids kg	Cond. Pie	Couleur	Référence ANC.	Référence NOUV.
250,0	33,0	30	gris marron	RG 0526 254 RB 0526 254	→ 2 200 006 → 2 200 005

Couleurs

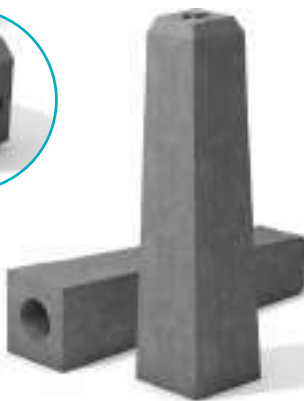


TRAITEMENT

Traitement facile grâce au système d'assemblage



Couleur



BORNE

Pour aller plus loin

12,0 x 12,0 cm / 9,0 x 9,0 cm

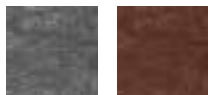
Hauteur cm	Poids kg	Cond. Pie	Couleur	Référence ANC.	Référence NOUV.
50,0	4,0	140	gris	GHS 091 250	→ 2 200 337



PROFIL CARRÉ

Profil polyvalent

Couleurs



4,0 x 4,0 cm						<input type="radio"/>	<input type="radio"/>
Longueur cm	Poids kg	Cond. Pie	Couleur	Référence ANC.		Référence NOUV.	
200,0	3,0	260	gris	RG 040 200	→	2 300 073	
			marron	RB 040 200	→	2 300 030	
300,0	4,5	260	gris	RG 040 300	→	2 300 333	
			marron	RB 040 300	→	2 300 351	

7,0 x 7,0 cm						<input type="radio"/>	<input type="radio"/>
Longueur cm	Poids kg	Cond. Pie	Couleur	Référence ANC.		Référence NOUV.	
200,0	9,1	55	gris	RG 070 200	→	2 300 083	
			marron	RB 070 200	→	2 300 040	
300,0	13,7	55	gris	RG 070 300	→	2 300 352	
			marron	RB 070 300	→	2 300 353	

9,0 x 9,0 cm						<input type="radio"/>	<input type="radio"/>
Longueur cm	Poids kg	Cond. Pie	Couleur	Référence ANC.		Référence NOUV.	
200,0	15,1	45	gris	RG 090 200	→	2 300 091	
			marron	RB 090 200	→	2 300 048	
300,0	22,6	45	gris	RG 090 300	→	2 300 670	
			marron	RB 090 300	→	2 300 021	





10,0 x 10,0 cm						○ ●
Longueur cm	Poids kg	Cond. Pie	Couleur	Référence ANC.		Référence NOUV.
200,0	18,6	80	gris marron	RG 100 200	→	2 300 015
				RB 100 200	→	2 300 002
300,0	27,9	48	gris marron	RG 100 300	→	2 300 161
				RB 100 300	→	2 300 140

12,0 x 12,0 cm						○ ●
Longueur cm	Poids kg	Cond. Pie	Couleur	Référence ANC.		Référence NOUV.
200,0	26,8	48	gris marron	RG 120 200	→	2 300 017
				RB 120 200	→	2 300 004
300,0	40,2	36	gris marron	RG 120 300	→	2 300 298
				RB 120 300	→	2 300 301

15,0 x 15,0 cm						○ ●
Longueur cm	Poids kg	Cond. Pie	Couleur	Référence ANC.		Référence NOUV.
200,0	41,9	30	gris marron	RG 150 200	→	2 300 105
				RB 150 200	→	2 300 062
300,0	62,8	20	gris marron	RG 150 300	→	2 300 354
				RB 150 300	→	2 300 355

CONSEILS ET ASTUCES

En raison des propriétés du plastique recyclé, les profils carrés sont idéals pour la réalisation de sous-construction de terrasse.

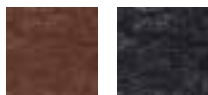
- » Peut rester en permanence au contact d'un environnement humide
- » N'absorbe pas l'eau / Aucune capillarité = protège la partie supérieure de la terrasse
- » Se travaille comme le bois
- » Peut accueillir une terrasse en plastique recyclé hanit® comme une terrasse en bois



PROFIL CARRÉ hanit® ULTRA

Le profil spécial

Couleurs



5,0 x 5,0 cm ● ●

Longueur cm	Poids kg	Cond. Pie	Couleur	Référence ANC.		Référence NOUV.
300,0	6,5	190	marron	INT 012 MBR	→	2 300 389
			noir	INT 012 BLK	→	2 300 390

6,2 x 6,2 cm ● ●

Longueur cm	Poids kg	Cond. Pie	Couleur	Référence ANC.		Référence NOUV.
210,0	8,0	150	marron	INT 922 MBR	→	2 300 391
			noir	INT 922 BLK	→	2 300 400

8,0 x 8,0 cm ● ●

Longueur cm	Poids kg	Cond. Pie	Couleur	Référence ANC.		Référence NOUV.
300,0	18,5	72	marron	INT 038 MBR	→	2 300 403
			noir	INT 038 BLK	→	2 300 404

8,0 x 8,0 cm avec tête pyramidale ● ●

Longueur cm	Poids kg	Cond. Pie	Couleur	Référence ANC.		Référence NOUV.
125,0	18,5	100	marron	INT 031 BLK	→	2 300 884

9,0 x 9,0 cm ● ●

Longueur cm	Poids kg	Cond. Pie	Couleur	Référence ANC.		Référence NOUV.
244,0	17,0	54	marron	INT 309 MBR	→	2 300 732
			noir	INT 309 BLK	→	2 300 733
305,0	21,0	54	marron	INT 310 MBR	→	2 300 734
			noir	INT 310 BLK	→	2 300 735

10,0 x 10,0 cm ● ●

Longueur cm	Poids kg	Cond. Pie	Couleur	Référence ANC.		Référence NOUV.
150,0	14,3	50	marron	INT 917 MBR	→	2 300 409
			noir	INT 917 BLK	→	2 300 410
175,0	16,6	50	marron	INT 918 MBR	→	2 300 407
			noir	INT 918 BLK	→	2 300 408
300,0	28,5	50	marron	INT 036 MBR	→	2 300 405
			noir	INT 036 BLK	→	2 300 406

APPLICABLE À TOUS LES PRODUITS hanit® ULTRA

» Apparence plus lisse et grande portée possible grâce aux mélanges de matériaux spéciaux utilisés pour créer la matière première.

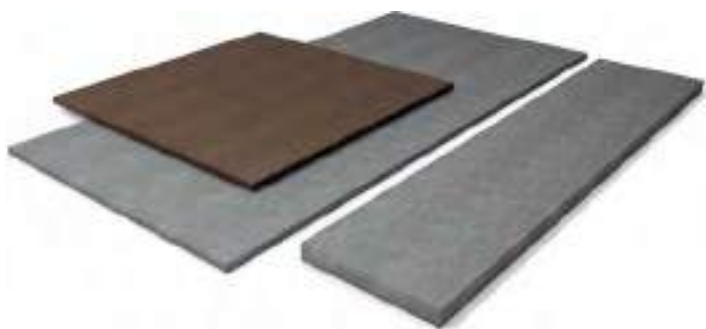




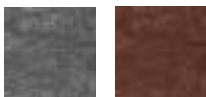


PLAQUE STANDARD

Matériel de construction universel



Couleurs



Épaisseur : 2,5 cm						
Largeur cm	Longueur cm	Poids kg	Cond. Pie	Couleur	Référence ANC.	Référence NOUV.
105,0	205,0	50,0	10	gris	POG 200 100 025 →	2 400 013
				marron	POB 200 100 025 →	2 400 031

Épaisseur : 5,0 cm						
Largeur cm	Longueur cm	Poids kg	Cond. Pie	Couleur	Référence ANC.	Référence NOUV.
40,0	150,0	27,9	40	gris	POG 04 015 005 →	2 400 036
40,0	175,0	32,6	40	gris	POG 04 017 505 →	2 400 004
40,0	200,0	37,2	20	gris	POG 04 020 005 →	2 400 008



INFORMATION PRODUIT

- » Couper, visser et percer avec les mêmes outils que le bois
- » Plaque multi-usages
- » En raison des propriétés du matériel, il se peut que la surface, la couleur et les dimensions présentent des variations.



DALLE DE CALAGE

Avec et sans trous



Couleur



Épaisseur : 2,0 cm, avec perçage						
Largeur cm	Longueur cm	Poids kg	Cond. Pie	Couleur	Référence ANC.	Référence NOUV.
40,0	40,0	3,0	150	gris	PMG 04004 002 →	2 400 038

Épaisseur : 3,0 cm, avec perçage						
Largeur cm	Longueur cm	Poids kg	Cond. Pie	Couleur	Référence ANC.	Référence NOUV.
40,0	40,0	4,5	150	gris	PMG 04004 003 →	2 400 005

Épaisseur : 5,0 cm, avec perçage						
Largeur cm	Longueur cm	Poids kg	Cond. Pie	Couleur	Référence ANC.	Référence NOUV.
40,0	40,0	7,5	120	gris	PMG 04004 005 →	2 400 010
50,0	50,0	11,6	80	gris	PMG 05005 005 →	2 400 050

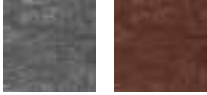
Épaisseur : 7,0 cm, sans perçage						
Largeur cm	Longueur cm	Poids kg	Cond. Pie	Couleur	Référence ANC.	Référence NOUV.
60,0	60,0	23,0	30	gris	PMG 06006 007 →	2 400 029



PROTECTION DES AMPHI-BIENS / RENFORCEMENT DES RIVES

Plaque polyvalente

Couleurs



Épaisseur : 2,5 / 10 cm						
Largeur cm	Longueur cm	Poids kg	Cond. Pie	Couleur	Référence ANC.	Référence NOUV.
60,0	192,0	34,0	16	gris	POG 192 060 025 →	2 400 021
				marron	POB 190 060 025 →	2 400 026
80,0	192,0	42,0	16	gris	POG 192 080 025 →	2 400 019
				marron	POB 192 080 025 →	2 400 020

REMARQUE

Veuillez respecter les recommandations d'installation. Vous trouverez les fiches techniques correspondantes sur notre site www.hahnfrance.fr.



PLAQUE ANTI-DÉCHAUSSEMENT

Avec évidements

Couleur



Épaisseur : 2,5 cm						
Longueur cm	Hauteur cm	Poids kg	Cond. Pie	Couleur	Référence ANC.	Référence NOUV.
200,0	40,0	17,0	50	gris	UGS 2 540 200 →	2 400 042
200,0	50,0	22,0	50	gris	UGS 2 550 200 →	2 400 028

INFORMATION PRODUIT

- » Limite les risques de déchaussement
- » Plaque perforée empêchant l'engorgement à l'eau du sol
- » Connexion à la clôture simple, grâce à des ouvertures sur toute la longueur

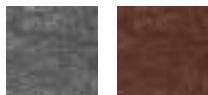




PLANCHE

Standard

Couleurs



2,0 x 6,0 cm ○ ●

Longueur cm	Poids kg	Cond. Pie	Couleur	Référence ANC.		Référence NOUV.
150,0	1,7	260	gris marron	BG 2006 150	→	2 500 050
				BB 2006 150	→	2 500 010

2,0 x 10,0 cm ○ ●

Longueur cm	Poids kg	Cond. Pie	Couleur	Référence ANC.		Référence NOUV.
80,0	1,5	240	gris marron	BG 2010 080	→	2 500 051
				BB 2010 080	→	2 500 011
140,0	2,6	160	gris marron	BG 2010 140	→	2 500 052
				BB 2010 140	→	2 500 012
200,0	3,7	160	gris marron	BG 2010 200	→	2 500 053
				BB 2010 200	→	2 500 013
280,0	5,2	160	gris marron	BG 2010 280	→	2 500 054
				BB 2010 280	→	2 500 014

2,0 x 20,0 cm ○

Longueur cm	Poids kg	Cond. Pie	Couleur	Référence ANC.		Référence NOUV.
200,0	7,4	120	gris	BG 2020 200	→	2 500 733

2,5 x 5,0 cm ○ ●

Longueur cm	Poids kg	Cond. Pie	Couleur	Référence ANC.		Référence NOUV.
300,0	3,5	300	gris marron	BG 2505 300	→	2 500 266
				BB 2505 300	→	2 500 267



2,5 x 12,0 cm ○ ●

Longueur cm	Poids kg	Cond. Pie	Couleur	Référence ANC.		Référence NOUV.
80,0	2,3	200	gris marron	BG 2512 080	→	2 500 058
				BB 2512 080	→	2 500 018
140,0	3,9	120	gris marron	BG 2512 140	→	2 500 059
				BB 2512 140	→	2 500 019
200,0	5,5	120	gris marron	BG 2512 200	→	2 500 060
				BB 2512 200	→	2 500 020
280,0	7,9	120	gris marron	BG 2512 280	→	2 500 061
				BB 2512 280	→	2 500 021

3,0 x 6,0 cm ○ ●

Longueur cm	Poids kg	Cond. Pie	Couleur	Référence ANC.		Référence NOUV.
80,0	1,3	400	gris marron	BG 3006 080	→	2 500 062
				BB 3006 080	→	2 500 022
140,0	2,3	260	gris marron	BG 3006 140	→	2 500 315
				BB 3006 140	→	2 500 313
200,0	3,3	260	gris marron	BG 3006 200	→	2 500 316
				BB 3006 200	→	2 500 314
280,0	4,7	260	gris marron	BG 3006 280	→	2 500 262
				BB 3006 280	→	2 500 004

3,0 x 10,0 cm ○ ●

Longueur cm	Poids kg	Cond. Pie	Couleur	Référence ANC.		Référence NOUV.
80,0	2,2	240	gris marron	BG 3010 080	→	2 500 066
				BB 3010 080	→	2 500 025
140,0	3,9	160	gris marron	BG 3010 140	→	2 500 107
				BB 3010 140	→	2 500 104
200,0	5,6	160	gris marron	BG 3010 200	→	2 500 096
				BB 3010 200	→	2 500 105
280,0	7,8	160	gris marron	BG 3010 280	→	2 500 108
				BB 3010 280	→	2 500 095

VALABLE POUR TOUTES LES PLANCHES

Lors de l'installation, veuillez tenir compte des variations de longueur dues à la température (jusqu'à +/- 1,5 %) et renseignez-vous sur la portée maximum.

3,0 x 20,0 cm					
Longueur cm	Poids kg	Cond. Pie	Couleur	Référence ANC.	Référence NOUV.
300,0	16,7	60	gris	BG 3020 300	→ 2 500 727

3,5 x 12,0 cm					
Longueur cm	Poids kg	Cond. Pie	Couleur	Référence ANC.	Référence NOUV.
80,0	3,2	200	gris marron	BG 3512 080 BB 3512 080	→ 2 500 070 → 2 500 028
140,0	5,5	120	gris marron	BG 3512 140 BB 3512 140	→ 2 500 071 → 2 500 029
200,0	7,8	120	gris marron	BG 3512 200 BB 3512 200	→ 2 500 072 → 2 500 030
280,0	10,9	120	gris marron	BG 3512 280 BB 3512 280	→ 2 500 073 → 2 500 031

3,5 x 13,5 cm					
Longueur cm	Poids kg	Cond. Pie	Couleur	Référence ANC.	Référence NOUV.
80,0	3,6	180	gris marron	BG 3513 080 BB 3513 080	→ 2 500 074 → 2 500 032
140,0	6,3	120	gris marron	BG 3513 140 BB 3513 140	→ 2 500 109 → 2 500 115
200,0	9,0	120	gris marron	BG 3513 200 BB 3513 200	→ 2 500 106 → 2 500 116
280,0	12,6	120	gris marron	BG 3513 280 BB 3513 280	→ 2 500 097 → 2 500 114

4,0 x 8,0 cm					
Longueur cm	Poids kg	Cond. Pie	Couleur	Référence ANC.	Référence NOUV.
80,0	2,4	180	gris marron	BG 4080 080 BB 4080 080	→ 2 500 077 → 2 500 035
140,0	4,2	120	gris marron	BG 4080 140 BB 4080 140	→ 2 500 185 → 2 500 186
200,0	6,0	120	gris marron	BG 4080 200 BB 4080 200	→ 2 500 121 → 2 500 243
280,0	8,4	120	gris marron	BG 4080 280 BB 4080 280	→ 2 500 002 → 2 500 003

4,5 x 10,5 cm					
Longueur cm	Poids kg	Cond. Pie	Couleur	Référence ANC.	Référence NOUV.
80,0	3,5	150	gris marron	BG 4510 080 BB 4510 080	→ 2 500 080 → 2 500 038
140,0	6,2	120	gris marron	BG 4510 140 BB 4510 140	→ 2 500 245 → 2 500 252
200,0	8,9	120	gris marron	BG 4510 200 BB 4510 200	→ 2 500 247 → 2 500 246
280,0	12,4	120	gris marron	BG 4510 280 BB 4510 280	→ 2 500 178 → 2 500 179

5,0 x 12,0 cm					
Longueur cm	Poids kg	Cond. Pie	Couleur	Référence ANC.	Référence NOUV.
80,0	4,5	150	gris marron	BG 5012 080 BB 5012 080	→ 2 500 086 → 2 500 044
140,0	7,8	90	gris marron	BG 5012 140 BB 5012 140	→ 2 500 250 → 2 500 248
200,0	11,1	90	gris marron	BG 5012 200 BB 5012 200	→ 2 500 251 → 2 500 249
280,0	15,6	90	gris marron	BG 5012 280 BB 5012 280	→ 2 500 173 → 2 500 172

5,0 x 20,0 cm					
Longueur cm	Poids kg	Cond. Pie	Couleur	Référence ANC.	Référence NOUV.
300,0	27,9	40	gris	BG 5020 300	→ 2 520 208

6,0 x 12,0 cm					
Longueur cm	Poids kg	Cond. Pie	Couleur	Référence ANC.	Référence NOUV.
80,0	5,4	150	gris marron	BG 6012 080 BB 6012 080	→ 2 500 090 → 2 500 047
140,0	9,4	90	gris marron	BG 6012 140 BB 6012 140	→ 2 500 093 → 2 500 177
200,0	13,4	90	gris marron	BG 6012 200 BB 6012 200	→ 2 500 174 → 2 500 163
280,0	18,8	90	gris marron	BG 6012 280 BB 6012 280	→ 2 500 159 → 2 500 160

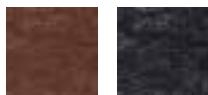




PROFIL DE PLANCHE hanit® ULTRA

Notre échelle de valeur :
la plus haute qualité

Couleurs



2,5 x 7,5 cm					
Longueur cm	Poids kg	Cond. Pie	Couleur	Référence ANC.	Référence NOUV.
275,0	6,0	195	marron	INT 752 MBR →	2 500 590
			noir	INT 752 BLK →	2 500 589

2,5 x 15,0 cm					
Longueur cm	Poids kg	Cond. Pie	Couleur	Référence ANC.	Référence NOUV.
300,0	10,7	90	marron	INT 029 MBR →	2 500 591
			noir	INT 029 BLK →	2 500 592

3,0 x 15,0 cm					
Longueur cm	Poids kg	Cond. Pie	Couleur	Référence ANC.	Référence NOUV.
300,0	11,0	90	marron	INT 914 MBR →	2 501 166
			noir	INT 914 BLK →	2 501 165

3,5 x 10,0 cm					
Longueur cm	Poids kg	Cond. Pie	Couleur	Référence ANC.	Référence NOUV.
360,0	11,9	80	marron	INT 060 MBR →	2 500 594
			noir	INT 060 BLK →	2 500 596

3,8 x 14,0 cm					
Longueur cm	Poids kg	Cond. Pie	Couleur	Référence ANC.	Référence NOUV.
240,0	12,0	75	marron	INT 308 MBR →	2 501 056
			noir	INT 308 BLK →	2 501 055

5,0 x 7,5 cm					
Longueur cm	Poids kg	Cond. Pie	Couleur	Référence ANC.	Référence NOUV.
250,0	8,0	130	marron	INT 913 MBR →	2 500 599
			noir	INT 913 BLK →	2 500 600

5,0 x 10,0 cm					
Longueur cm	Poids kg	Cond. Pie	Couleur	Référence ANC.	Référence NOUV.
300,0	14,3	60	marron	INT 003 MBR →	2 500 601
			noir	INT 003 BLK →	2 500 602

5,0 x 12,5 cm					
Longueur cm	Poids kg	Cond. Pie	Couleur	Référence ANC.	Référence NOUV.
300,0	17,8	56	marron	INT 005 MBR →	2 500 603
			noir	INT 005 BLK →	2 500 604

5,0 x 15,0 cm					
Longueur cm	Poids kg	Cond. Pie	Couleur	Référence ANC.	Référence NOUV.
300,0	21,4	60	marron	INT 007 MBR →	2 500 606
			noir	INT 007 BLK →	2 500 608

6,0 x 10,0 cm					
Longueur cm	Poids kg	Cond. Pie	Couleur	Référence ANC.	Référence NOUV.
300,0	17,1	60	marron	INT 006 MBR →	2 500 609
			noir	INT 006 BLK →	2 500 610



APPLICABLE À TOUS LES PRODUITS hanit® ULTRA

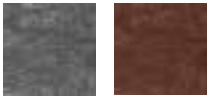
- » Apparence plus lisse et grande portée possible grâce aux mélanges de matériaux spéciaux utilisés pour créer la matière première.



PLANCHE

Avec rainure et languette

Couleurs



3,0 x 12,5 cm					
Longueur cm	Poids kg	Cond. Pie	Couleur	Référence ANC.	Référence NOUV.
140,0	4,9	120	gris marron	NG 3012 140 NB 3012 140	→ 2 600 027 → 2 600 032
200,0	7,0	120	gris marron	NG 3012 200 NB 3012 200	→ 2 600 028 → 2 600 033
280,0	9,8	120	gris marron	NG 3012 280 NB 3012 280	→ 2 600 029 → 2 600 034
3,4 x 14,7 cm					
Longueur cm	Poids kg	Cond. Pie	Couleur	Référence ANC.	Référence NOUV.
305,0	13,2	90	gris	NG 3414 300	→ 2 601 074

4,2 x 20,0 cm					
Longueur cm	Poids kg	Cond. Pie	Couleur	Référence ANC.	Référence NOUV.
250,0	19,5	60	gris marron	UG 4220 250 UB 4220 250	→ 2 600 215 → 2 600 216
4,5 x 12,0 cm					
Longueur cm	Poids kg	Cond. Pie	Couleur	Référence ANC.	Référence NOUV.
200,0	10,0	90	gris marron	NG 4512 200 NB 4512 200	→ 2 600 022 → 2 600 012
280,0	14,0	90	gris marron	NG 4512 280 NB 4512 280	→ 2 600 025 → 2 600 026



PROFIL DE PLANCHE hanit® ULTRA

Avec rainure et languette

Couleurs



2,8 x 14,7 cm					
Longueur cm	Poids kg	Cond. Pie	Couleur	Référence ANC.	Référence NOUV.
360,0	12,4	98	marron noir	INT 951 MBR INT 951 BLK	→ 2 501 170 → 2 501 169
3,4 x 14,7 cm					
Longueur cm	Poids kg	Cond. Pie	Couleur	Référence ANC.	Référence NOUV.
260,0	11,9	77	marron noir	INT 035 MBR INT 035 BLK	→ 2 500 611 → 2 500 612
305,0	14,0	77	marron noir	INT 938 MBR INT 938 BLK	→ 2 500 443 → 2 500 444

VALABLE POUR TOUTES LES PLANCHES

Lors de l'installation, veuillez tenir compte des variations de longueur dues à la température (jusqu'à +/- 1,5 %) et renseignez-vous sur la portée maximum.

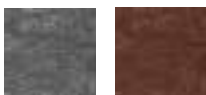


PLANCHE

Standard, avec armature



Couleurs



4,2 x 12,0 cm					
Longueur cm	Poids kg	Cond. Pie	Couleur	Référence ANC.	Référence NOUV.
250,0	14,2	60	gris	BGE 4212 250	→ 2 500 640
			marron	BBE 4212 250	→ 2 500 798

Capuchon de protection avec visserie				
Dimension L x P x H (env. cm)	Poids kg	Couleur	Référence ANC.	Référence NOUV.
4,2 x 2 x 12,0	0,05	gris marron	AKG 422 120	→ 2 501 116
			AKB 422 120	→ 2 501 118

REMARQUE

- » Sans déformation grâce à son armature interne en acier : 50 x 50 x 2 x 2.410 mm
- » Chambre de dilatation fermée grâce à deux bouchons
- » Longue portée jusqu'à 250 cm
- » Idéale pour la création de clôtures
- » Arrête R8 – Limite le risque de blessure
- » Pour les planches coupées, nous vous recommandons de munir les bords de caches réalisés à cet effet.

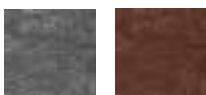


PLANCHE

Avec rainure et languette,
avec armature



Couleurs



4,2 x 20,0 cm					
Longueur cm	Poids kg	Cond. Pie	Couleur	Référence ANC.	Référence NOUV.
250,0	24,2	60	gris	AG 4220 250	→ 2 600 048
			marron	AB 4220 250	→ 2 600 047

VALABLE POUR TOUTES LES PLANCHES

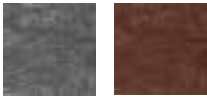
Lors de l'installation, veuillez tenir compte des variations de longueur dues à la température (jusqu'à +/- 1,5 %) et renseignez-vous sur la portée maximum.



PLANCHE SPÉCIALEMENT POUR LES ÉCURIES

Avec rainure et languette

Couleurs



2,8 x 13,0 cm						○ ○
Longueur cm	Poids kg	Cond. Pie	Couleur	Référence ANC.	Référence NOUV.	
280,0	9,5	120	gris	NG 2813 280	→ 2 600 213	
			marron	NB 2813 280	→ 2 600 214	

3,8 x 13,0 cm						○ ○
Longueur cm	Poids kg	Cond. Pie	Couleur	Référence ANC.	Référence NOUV.	
280,0	13,0	120	gris	NG 3813 280	→ 2 600 209	
			marron	NB 3813 280	→ 2 600 210	

REMARQUE

Besoin : pour des planches de 13 cm de largeur, compter 7,7 planches par mètre linéaire.

Planches d'habillage avec fentes ou perçages d'aération possible sur demande.

Veillez respecter les recommandations d'installation. Vous trouverez les fiches techniques correspondantes sur notre site www.hahnfrance.fr.





CLÔTURER ET BARRER

Le meilleur choix.

Dehors, la vie est dure. L'humidité, le froid, la canicule, les rayons UV et la pollution soumettent les matériaux de construction courants à rude épreuve: Le métal rouille, le béton s'écaille, le bois pourrit et se fissure.

Mais pas la matière hanit®! Elle ne pourrit pas, elle est résistante. Rien ne doit être remplacé, réparé ou entretenu. Pour cette raison, nos poteaux et piquets, clôtures et entourages de pâturage sont rentables partout et tout le temps.

- » Résistant aux intempéries
- » Grande résistance à la rupture
- » Traitement facile
- » Sans entretien
- » Large choix d'accessoires

HARAS**PÂTURAGE****ESPACE URBAIN****PROPRIÉTÉ PRIVÉE****Poteaux et profils en croix**

- » Poteau rondp. 42–44
- » Poteau rond avec armaturep. 45
- » Poteau carrép. 46
- » Poteau carré avec armaturep. 47
- » Poteau carré avec chanfrein et armaturep. 47
- » Profil en croixp. 47

Anti-stationnements

- » Poteau à tête diamantp. 48
- » Poteau tête pyramidep. 49
- » Poteau tête arrondiep. 50

Clôture et barrière

- » Latte et poteau de clôturep. 51
- » Latte et traverse de clôture hanit® Ultrap. 52
- » Poteau de clôture hanit® Ultrap. 53
- » Clôture d'enclos et portep. 54–55
- » Portailp. 56
- » Systèmes d'entouragep. 57–58
- » Anti-franchissementp. 59
- » Pièces détachées pour balustrades.....p. 59

Parre vue

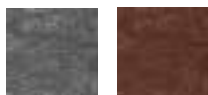
- » Parois de séparation visuellep. 60



POTEAU ROND

La sécurité pour longtemps

Couleurs



Ø 4,5 cm					
Longueur cm	Poids kg	Cond. Pie	Couleur	Référence ANC.	Référence NOUV.
85,0	1,3	300	gris marron	SG 045 085	→ 3 000 083
				SB 045 085	→ 3 000 148
130,0	1,9	165	gris marron	SG 045 130	→ 3 000 084
				SB 045 130	→ 3 000 027
150,0	2,2	165	gris marron	SG 045 150	→ 3 000 085
				SB 045 150	→ 3 000 028
175,0	2,6	165	gris marron	SG 045 175	→ 3 000 008
				SB 045 175	→ 3 000 003

Ø 6,0 cm					
Longueur cm	Poids kg	Cond. Pie	Couleur	Référence ANC.	Référence NOUV.
150,0	3,9	125	gris marron	SG 060 150	→ 3 000 089
				SB 060 150	→ 3 000 032
175,0	4,6	125	gris marron	SG 060 175	→ 3 000 090
				SB 060 175	→ 3 000 033
200,0	5,3	125	gris marron	SG 060 200	→ 3 000 091
				SB 060 200	→ 3 000 034



CONSEILS ET ASTUCES

- » Les poteaux en plastique recyclé hanit® se travaillent et s'installent aussi facilement que les poteaux en bois
- » Pré-percer et visser les isolateurs
- » Facile à installer
- » Peuvent être utilisés comme des panneaux d'orientation en fixant simplement les panneaux.

Veuillez respecter les recommandations d'installation. Vous trouverez les fiches techniques correspondantes sur notre site www.hahnfrance.fr.



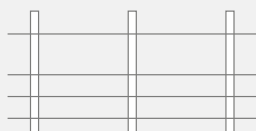


Ø 8,0 cm					
Longueur cm	Poids kg	Cond. Pie	Couleur	Référence ANC.	Référence NOUV.
175,0	8,2	60	gris marron	SG 080 175	→ 3 000 104
				SB 080 175	→ 3 000 046
200,0	9,3	60	gris marron	SG 080 200	→ 3 000 106
				SB 080 200	→ 3 000 047
225,0	10,5	60	gris marron	SG 080 225	→ 3 000 108
				SB 080 225	→ 3 000 048
250,0	11,7	60	gris marron	SG 080 250	→ 3 000 109
				SB 080 250	→ 3 000 049
280,0	13,1	60	gris marron	SG 080 280	→ 3 000 011
				SB 080 280	→ 3 000 006

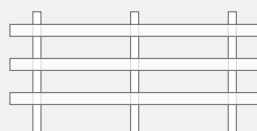
Ø 10,0 cm					
Longueur cm	Poids kg	Cond. Pie	Couleur	Référence ANC.	Référence NOUV.
175,0	11,9	33	gris marron	SG 100 175	→ 3 000 117
				SB 100 175	→ 3 000 057
200,0	13,7	33	gris marron	SG 100 200	→ 3 000 118
				SB 100 200	→ 3 000 058
230,0	15,9	33	gris marron	SG 100 230	→ 3 000 120
				SB 100 230	→ 3 000 060
250,0	17,4	33	gris marron	SG 100 250	→ 3 000 122
				SB 100 250	→ 3 000 062
280,0	19,5	33	gris marron	SG 100 280	→ 3 000 125
				SB 100 280	→ 3 000 064

HAUTEUR DE CLÔTURE RECOMMANDÉE

Clôture avec poteaux
et quatre fils



Clôture avec poteaux
et trois rubans



- » Règle générale pour une installation verticale : sceller environ 1/3 du poteau dans le sol. Prévoir la longueur totale du produit en fonction de cette règle.
- » Plus la hauteur hors-sol est élevée, plus le diamètre du poteau doit être grand. En cas de doute, rapprochez vous de votre conseiller.

En fonction du type d'espèce, différentes hauteurs de clôture, de disposition et nombre de fils ou de rubans sont recommandées :

Animaux	Nombre de fils/rubans	Hauteur en cm (env.)
Vaches	2	60 / 90
Bovins et vaches à lait	3	45 / 75 / 105
Petit chevaux et poney ¹	3	45 / 75 / 120
Chevaux adulte ¹	3	60 / 100 / 140
Moutons et chèvres ¹	5	15 / 30 / 50 / 65 / 90
Volailles ²	4	20 / 40 / 60 / 85
Cochons	4	15 / 30 / 50 / 70

¹ La hauteur peut avoir besoin d'être ajustée en fonction des capacités de saut des animaux

² La hauteur peut devoir être ajustée en fonction de la capacité de vol des animaux

Les informations sur la hauteur ne sont présentées qu'à titre indicatif. Ils ne vous libèrent pas des réglementations locales en autre en vigueur.



Ø 12,0 cm					
Longueur cm	Poids kg	Cond. Pie	Couleur	Référence ANC.	Référence NOUV.
175,0	16,9	28	gris marron	SG 120 175 SB 120 175	→ 3 000 130 → 3 000 069
200,0	19,5	28	gris marron	SG 120 200 SB 120 200	→ 3 000 131 → 3 000 070
225,0	22,0	28	gris marron	SG 120 225 SB 120 225	→ 3 000 132 → 3 000 071
250,0	24,7	28	gris marron	SG 120 250 SB 120 250	→ 3 000 133 → 3 000 072
280,0	28,0	28	gris marron	SG 120 280 SB 120 280	→ 3 000 012 → 3 000 007

Ø 15,0 cm					
Longueur cm	Poids kg	Cond. Pie	Couleur	Référence ANC.	Référence NOUV.
200,0	29,8	30	gris marron	SG 150 200 SB 150 200	→ 3 000 140 → 3 000 079
225,0	34,0	30	gris marron	SG 150 225 SB 150 225	→ 3 000 141 → 3 000 080
250,0	38,0	30	gris marron	SG 150 250 SB 150 250	→ 3 000 142 → 3 000 081
280,0	43,0	30	gris marron	SG 150 280 SB 150 280	→ 3 000 143 → 3 000 082

REMARQUE

Nous proposons des pieux de 20 cm de diamètre et jusqu'à 600 cm de longueur. De plus amples informations sur ce produit sont disponibles dans Chapitre 3, page 70.

Veuillez respecter les recommandations d'installation. Vous trouverez les fiches techniques correspondantes sur notre site www.hahnfrance.fr.

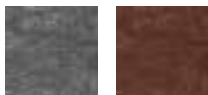




POTEAU ROND ARMÉ

Encore plus fort, encore meilleur

Couleurs



Ø 8,0 cm						○	●
Longueur cm	Poids kg	Cond. Pie	Couleur	Référence ANC.		Référence NOUV.	
200,0	10,6	60	gris marron	EG 080 200	→	3 000 193	
				EB 080 200	→	3 000 197	
225,0	12,0	60	gris marron	EG 080 225	→	3 000 196	
				EB 080 225	→	3 000 198	
250,0	13,3	60	gris marron	EG 080 250	→	3 000 021	
				EB 080 250	→	3 000 018	
275,0	14,5	60	gris marron	EG 080 275	→	3 000 022	
				EB 080 275	→	3 000 019	
290,0	15,3	60	gris marron	EG 080 290	→	3 000 023	
				EB 080 290	→	3 000 020	

Ø 8,0 cm, avec biseau (pour jambe de force)						○	●
Longueur cm	Poids kg	Cond. Pie	Couleur	Référence ANC.		Référence NOUV.	
250,0	13,3	60	gris marron	GS 080 250	→	3 000 024	
				BS 080 250	→	3 000 015	
275,0	14,5	60	gris marron	GS 080 275	→	3 000 025	
				BS 080 275	→	3 000 016	



DONNÉES TECHNIQUES DE L'ARMATURE

Tube d'acier : S235

Diamètre : env. 26,9 mm

Épaisseur : env. 2 mm

En raison des différents coefficients de dilatation du plastique et de l'acier, les poteaux sont pourvus d'une chambre de dilatation fermée par un bouchon.

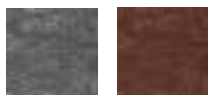




POTEAU CARRÉ

Utilisations multiples

Couleurs



7,0 x 7,0 cm					
Longueur cm	Poids kg	Cond. Pie	Couleur	Référence ANC.	Référence NOUV.
100,0	4,5	121	gris marron	VG 070 100	→ 3 200 041
				VB 070 100	→ 3 200 047
150,0	6,8	55	gris marron	VG 070 150	→ 3 200 038
				VB 070 150	→ 3 200 049
175,0	8,0	55	gris marron	VG 070 175	→ 3 200 043
				VB 070 175	→ 3 200 050
200,0	9,1	55	gris marron	VG 070 200	→ 3 200 039
				VB 070 200	→ 3 200 033

9,0 x 9,0 cm					
Longueur cm	Poids kg	Cond. Pie	Couleur	Référence ANC.	Référence NOUV.
100,0	6,8	130	gris marron	VG 090 100	→ 3 200 021
				VB 090 100	→ 3 200 005
125,0	8,7	45	gris marron	VG 090 125	→ 3 200 022
				VB 090 125	→ 3 200 006
150,0	10,7	45	gris marron	VG 090 150	→ 3 200 023
				VB 090 150	→ 3 200 007
175,0	12,6	45	gris marron	VG 090 175	→ 3 200 024
				VB 090 175	→ 3 200 008
200,0	14,5	45	gris marron	VG 090 200	→ 3 200 025
				VB 090 200	→ 3 200 009
225,0	16,4	45	gris marron	VG 090 225	→ 3 200 026
				VB 090 225	→ 3 200 010
250,0	18,8	45	gris marron	VG 090 250	→ 3 200 028
				VB 090 250	→ 3 200 012
280,0	21,1	45	gris marron	VG 090 280	→ 3 200 029
				VB 090 280	→ 3 200 013

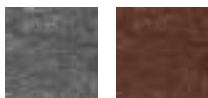




POTEAU CARRÉ ARMÉ

Le poteau particulièrement stable

Couleurs



9,0 x 9,0 cm					
Longueur cm	Poids kg	Cond. Pie	Couleur	Référence ANC.	Référence NOUV.
200,0	15,8	45	gris	AG 090 200	→ 3 200 075
			marron	AB 090 200	→ 3 200 078
225,0	17,9	45	gris	AG 090 225	→ 3 200 074
			marron	AB 090 225	→ 3 200 079
250,0	20,0	45	gris	AG 090 250	→ 3 200 076
			marron	AB 090 250	→ 3 200 080
275,0	22,1	45	gris	AG 090 275	→ 3 200 077
			marron	AB 090 275	→ 3 200 081
290,0	23,9	45	gris	AG 090 290	→ 3 200 068
			marron	AB 090 290	→ 3 200 082



DONNÉES TECHNIQUES DE L'ARMATURE

Tube d'acier : S235

Diamètre : env. 26,9 mm

Épaisseur : env. 2 mm

En raison des différents coefficients de dilatation du plastique et de l'acier, les poteaux sont pourvus d'une chambre de dilatation fermée par un bouchon.



POTEAU CARRÉ

Avec chanfrein et armature

Couleur



9,0 x 9,0 cm, sans pointe					
Longueur cm	Poids kg	Cond. Pie	Couleur	Référence ANC.	Référence NOUV.
240,0	20,6	45	marron	AB 090 240 F	→ 2 300 749



PROFIL EN CROIX

Avec pointe

Couleur



7,0 x 7,0 cm					
Longueur cm	Poids kg	Cond. Pie	Couleur	Référence ANC.	Référence NOUV.
150,0	2,8	120	gris	KG 070 150	→ 3 400 005
175,0	3,3	120	gris	KG 070 175	→ 3 400 006
200,0	3,7	120	gris	KG 070 200	→ 3 400 007

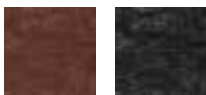




POTEAU À TÊTE DIAMANT

Profil creux, avec ou sans bandes réfléchissantes

Couleurs



14,0 x 14,0 cm, sans bande réfléchissante					
Hauteur cm	Poids kg	Cond. Pie	Couleur	Référence ANC.	Référence NOUV.
140,0	17,0	48	marron	PDHB 14 140	→ 3 500 045
			noir	PDH 14 140	→ 3 500 048

14,0 x 14,0 cm, avec 2 bandes réfléchissantes					
Hauteur cm	Poids kg	Cond. Pie	Couleur	Référence ANC.	Référence NOUV.
140,0	17,0	48	marron	PDHB 14 140 A	→ 3 500 046
			noir	PDH 14 140 A	→ 3 500 049



5 cm
5 cm

Bandes réfléchissantes (rouge/blanc)

Profil creux

INFORMATION PRODUIT

Les poteaux sont disponibles avec et sans bandes réfléchissantes. Seuls les poteaux avec bandes réfléchissantes possèdent une rainure fraisée.

Bande en haut : 1,5 cm, rouge
Bande en bas : 1,5 cm, blanche





POTEAU TÊTE PYRAMIDE

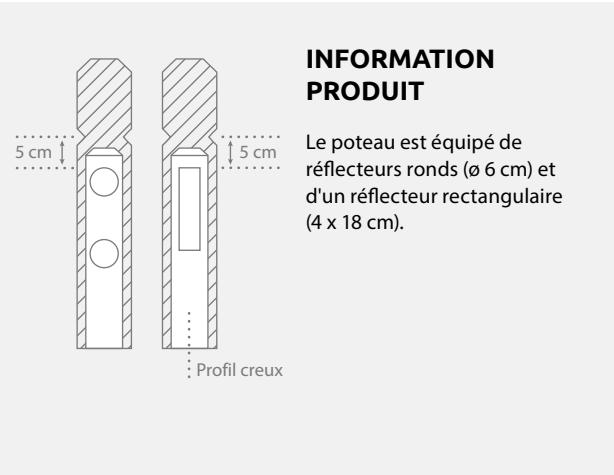
Profil creux avec réflecteurs

Couleur



12,0 x 12,0 cm, avec réflecteurs

Hauteur cm	Poids kg	Cond. Pie	Couleur	Référence ANC.	Référence NOUV.
160,0	13,9	49	marron	PBA 1212 160 A →	3 500 059



BÂTIR ET
CONSTRUIRE

CLÔTURER ET
BARRER

AGENCER ET
RECOUVRIR LE SOL

CRÉER DE LA PLACE
ET MEUBLER

ÉQUIPER ET MEUBLER
LES AIRES DE JEU

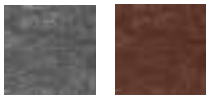
INDEX



POTEAU TÊTE ARRONDIE

Profil creux, avec ou sans bandes réfléchissantes

Couleurs



Ø 15,0 cm, sans bande réfléchissante ○ ○

Hauteur cm	Poids kg	Cond. Pie	Couleur	Référence ANC.		Référence NOUV.
150,0	14,0	30	gris	PGH 15 150	→	3 500 050
			marron	PBH 15 150	→	3 500 051

Ø 15,0 cm, avec 2 bandes réfléchissantes ○ ○

Hauteur cm	Poids kg	Cond. Pie	Couleur	Référence ANC.		Référence NOUV.
150,0	14,0	30	gris	PGH 15 150 A	→	3 500 052
			marron	PBH 15 150 A	→	3 500 053



5 cm

5 cm

Bandes réfléchissantes (rouge/blanc)

Profil creux

INFORMATION PRODUIT

Les poteaux sont disponibles avec et sans bandes réfléchissantes. Seuls les poteaux avec bandes réfléchissantes possèdent une rainure fraisée.

Bande en haut : 1,5 cm, rouge
Bande en bas : 1,5 cm, blanche

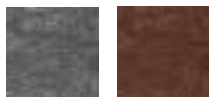




LATTE ET POTEAU DE CLÔTURE

Avec tête arrondie

Couleurs



2,0 x 6,0 cm				
Hauteur cm	Poids kg	Couleur	Référence ANC.	Référence NOUV.
60,0	0,7	gris marron	ZG 2006 060 →	3 600 044
			ZB 2006 060 →	3 600 016
80,0	0,9	gris marron	ZG 2006 080 →	3 600 045
			ZB 2006 080 →	3 600 017
100,0	1,1	gris marron	ZG 2006 100 →	3 600 046
			ZB 2006 100 →	3 600 018
120,0	1,3	gris marron	ZG 2006 120 →	3 600 047
			ZB 2006 120 →	3 600 019
150,0	1,7	gris marron	ZG 2006 150 →	3 600 048
			ZB 2006 150 →	3 600 020

3,0 x 10,0 cm				
Hauteur cm	Poids kg	Couleur	Référence ANC.	Référence NOUV.
60,0	1,7	gris marron	ZG 3010 060 →	3 600 050
			ZB 3010 060 →	3 600 021
80,0	2,2	gris marron	ZG 3010 080 →	3 600 051
			ZB 3010 080 →	3 600 022
100,0	2,8	gris marron	ZG 3010 100 →	3 600 124
			ZB 3010 100 →	3 600 023
120,0	3,3	gris marron	ZG 3010 120 →	3 600 052
			ZB 3010 120 →	3 600 024
150,0	4,2	gris marron	ZG 3010 150 →	3 600 053
			ZB 3010 150 →	3 600 025

9,0 x 9,0 cm				
Hauteur cm	Poids kg	Couleur	Référence ANC.	Référence NOUV.
100,0	7,5	gris marron	ZG 0909 100 →	3 600 039
			ZB 0909 100 →	3 600 011
125,0	9,4	gris marron	ZG 0909 125 →	3 600 040
			ZB 0909 125 →	3 600 012
150,0	11,3	gris marron	ZG 0909 150 →	3 600 041
			ZB 0909 150 →	3 600 013
175,0	13,2	gris marron	ZG 0909 175 →	3 600 042
			ZB 0909 175 →	3 600 014
200,0	15,0	gris marron	ZG 0909 200 →	3 600 043
			ZB 0909 200 →	3 600 015

REMARQUE

Les lattes et poteaux de clôture permettent de trouver des solutions individuelles, sans être limité par des dimensions de clôture prédéfinies.

Ces éléments sont idéals pour la rénovation d'ancienne clôture en bois. Parfait pour les bricoleurs.

Les traverses en plastique recyclé ne conviennent pas à toutes les largeurs de clôture, en cas de doute nous serons heureux de vous conseiller.

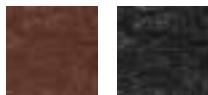




LATTE DE CLÔTURE hanit® ULTRA

Une harmonisation parfaite

Couleurs



2,5 x 10,0 cm, avec tête arrondie

Hauteur cm	Poids kg	Couleur	Référence	
			ANC.	NOUV.
90,0	2,1	marron	INT 049 MBR	→ 3 600 001
		noir	INT 049 BLK	→ 3 600 008
120,0	2,9	marron	INT 044 MBR	→ 3 600 005
		noir	INT 044 BLK	→ 3 600 004
180,0	4,3	marron	INT 045 MBR	→ 3 600 007
		noir	INT 045 BLK	→ 3 600 006

Lisse 3,5 x 10,0 cm

Hauteur cm	Poids kg	Couleur	Référence	
			ANC.	NOUV.
360,0	11,9	marron	INT 060 MBR	→ 2 500 594
		noir	INT 060 BLK	→ 2 500 596



Lisse 5,0 x 10,0 cm

Hauteur cm	Poids kg	Couleur	Référence	
			ANC.	NOUV.
300,0	14,3	marron	INT 003 MBR	→ 2 500 601
		noir	INT 003 BLK	→ 2 500 602
360,0	17,2	marron	INT 953 MBR	→ 2 501 167
		noir	INT 953 BLK	→ 2 501 168

REMARQUE

- » Les lattes et poteaux de clôture sont disponibles en coloris noir moderne.
- » Section disponible jusqu'à 360 cm
- » Longue portée possible grâce à l'utilisation de hanit® Ultra
- » Veuillez noter que la portée maximale est de 180 cm pour les profils de 360 cm et de 150 cm pour les profils de 300 cm.

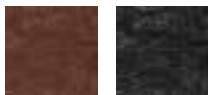




POTEAU DE CLÔTURE hanit® ULTRA

Avec ou sans pointe

Couleurs



9,0 x 9,0 cm

Hauteur cm	Poids kg	Couleur	Référence ANC.		Référence NOUV.
244,0	17,0	marron	INT 309 MBR	→	2 300 732
		noir	INT 309 BLK	→	2 300 733
305,0	21,0	marron	INT 310 MBR	→	2 300 734
		noir	INT 310 BLK	→	2 300 735

10,0 x 10,0 cm

Hauteur cm	Poids kg	Couleur	Référence ANC.		Référence NOUV.
150,0	14,3	marron	INT 917 MBR	→	2 300 409
		noir	INT 917 BLK	→	2 300 410
175,0	16,6	marron	INT 918 MBR	→	2 300 407
		noir	INT 918 BLK	→	2 300 408
300,0	28,5	marron	INT 036 MBR	→	2 300 405
		noir	INT 036 BLK	→	2 300 406

10,0 x 10,0 cm, avec pointe

Hauteur cm	Poids kg	Couleur	Référence ANC.		Référence NOUV.
150,0	15,5	marron	INT 927 MBR	→	3 200 092
		noir	INT 927 BLK	→	3 200 091
175,0	18,1	marron	INT 928 MBR	→	3 200 094
		noir	INT 928 BLK	→	3 200 093





CLÔTURE D'ENCLOS

Simplement génial et robuste

Couleur



Poteau de champ 11,0 x 10,0 cm (pour 3 lisses), avec armature

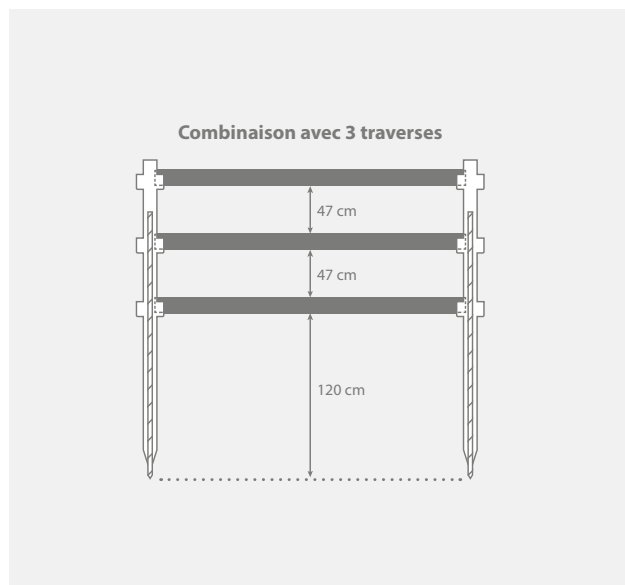
Longueur cm	Poids kg	Couleur	Référence ANC.	Référence NOUV.
230,0	26,2	marron	KPBA 1011 2303-LA →	3 700 003

Poteau d'extrémité 11,0 x 10,0 cm (pour 3 lisses), avec armature

Longueur cm	Poids kg	Couleur	Référence ANC.	Référence NOUV.
230,0	24,7	marron	KEBA 1011 2303 →	3 700 032

INFORMATION PRODUIT

- » **Armature des lisses**
Matériaux : tube rectangulaire en acier galvanisé, S235
Section : 50 x 20 mm
Épaisseur : env. 2,0 mm
- » **Armature des poteaux de champs et d'extrémité**
Matériaux : tube en acier galvanisé, S235
Diamètre : env. 42,4 mm
Épaisseur : env. 2,5 mm



REMARQUE

- » Fourniture de la visserie de fixation des traverses comprises (quantité livrée en fonction du nombre d'encoche de réception des traverses par piquet)
- » Veuillez respecter les recommandations d'installation. Vous trouverez les fiches techniques correspondantes sur notre site www.hahnfrance.fr.
- » Si des coupes sont nécessaires au niveau de la barre transversale et que les profils des planches ne rentrent pas dans les encoches des poteaux, nous recommandons de fermer les bords coupés de manière permanente et sûre avec notre bouchon accessoire.


Lisse 4,2 x 12,0 cm, avec armature

Longueur cm	Poids kg	Couleur	Référence ANC.	Référence NOUV.
250,0	14,2	marron	BBE 4212 250	→ 2 500 798

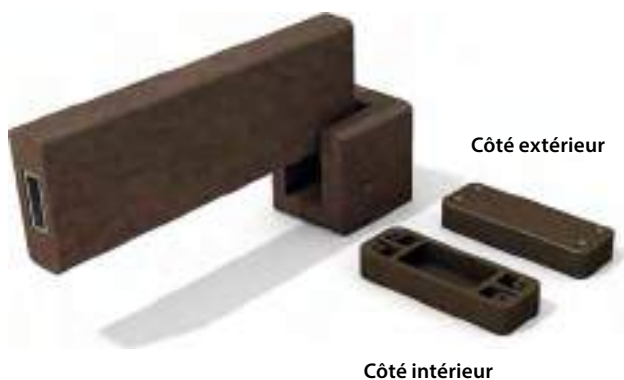
Connecteur d'angle 90°, 10,0 x 11,0 cm

Longueur cm	Poids kg	Couleur	Référence ANC.	Référence NOUV.
11,0	0,8	marron	KEB 1011 11	→ 3 700 044

Capuchon de protection 4,2 x 12,0 cm¹

Épaisseur cm	Poids kg	Couleur	Référence ANC.	Référence NOUV.
2,0	0,05	marron	AKB 422 120	→ 2 501 118

¹ La livraison comprend le matériel de montage


INFORMATION PRODUIT

- » **Connecteur d'angle 90°**
Raccordez un connecteur d'angle à un poteau dx'extrémité pour obtenir un poteau d'angle.
- » **Connecteur d'angle**
Avec notre connecteur d'angle, vous pouvez réaliser des raccord autre que uniquement des angles de 90°. Contactez notre équipe pour toutes questions.
- » Veuillez respecter les recommandations d'installation. Vous trouverez les fiches techniques correspondantes sur notre site www.hahnfrance.fr.





PORTAIL

Idéal avec la clôture des enclos



Couleur



Porte simple battant (pour 3 lisses)					
Largeur ¹ cm	Hauteur ² cm	Poids kg	Couleur	Référence ANC.	Référence NOUV.
105,0	150,0	79,5	marron	KTB 006	→ 3 700 025
180,0	150,0	89,5	marron	KTB 004	→ 3 700 023

Porte double battant (pour 3 lisses)					
Largeur ¹ cm	Hauteur ² cm	Poids kg	Couleur	Référence ANC.	Référence NOUV.
360,0	150,0	186,0	marron	KTB 002	→ 3 700 034

Connecteur ¹					
Largeur cm	Hauteur cm	Poids kg	Couleur	Référence ANC.	Référence NOUV.
10,0	11,0	0,8	marron	KTB 1011 11	→ 3 700 020

¹ La livraison comprend le matériel de montage

INFORMATION PRODUIT

» Poteau de portail

Matériel : tube d'acier galvanisé, S235
Section, coupe transversale : 12 x 12 x 250 cm
Épaisseur : env. 4 mm

Les poteaux de portail sont livrés avec les charnières montées. Ils sont munis de 5 points de raccord de portail sur deux cotés qui sont fermés par des vis et peuvent être utilisés au besoin.

» Raccord de portail

Utiliser les raccords sur les poteaux de portail pour créer des logements pour les lisses.

Les deux variantes sont livrées avec le matériel de fixation.

¹ Largeur du battant de la porte

² Hauteur hors sol après installation



REMARQUE

» Veuillez respecter les recommandations d'installation. Vous trouverez les fiches techniques correspondantes sur notre site www.hahnfrance.fr.



SYSTÈME D'ENTOURAGE MAXI

Système de protection flexible,
garantissant la tenue

Couleur



Poteau Ø 12 cm				
Longueur cm	Poids kg	Couleur	Référence ANC.	Référence NOUV.
150,0	15,8	marron	PB 120 150 →	1 100 055
Lisse Ø 12 cm, avec armature				
Longueur cm	Poids kg	Couleur	Référence ANC.	Référence NOUV.
250,0	29,0	marron	PBE 120 250 →	3 700 021
280,0	32,0	marron	PBE 120 280 →	3 700 029
Kit de montage pour une traverse				
	Poids kg		Référence ANC.	Référence NOUV.
	1,0		PSBM-1 →	3 700 047

¹ Sans certificat ange bleu



INFORMATION PRODUIT

- » Armature lisse :
Matière : Tube d'acier, zingué, S235
Diamètre : env. 42,4 mm
Épaisseur : env. 2,5 mm
- » Respecter les consignes en cas d'utilisation comme
garde-corps.





SYSTÈME D'ENTOURAGE EASY

Montage rapide par un système d'emboîtement

Couleur



Poteau central Ø 15 cm

Longueur cm	Poids kg	Couleur	Référence ANC.	Référence NOUV.
150,0	23,2	marron	PBA 150 150 →	3 700 042

Lisse Ø 8 cm

Longueur cm	Poids kg	Couleur	Référence ANC.	Référence NOUV.
225,0	12,0	marron	PBE 080 225 →	3 700 006

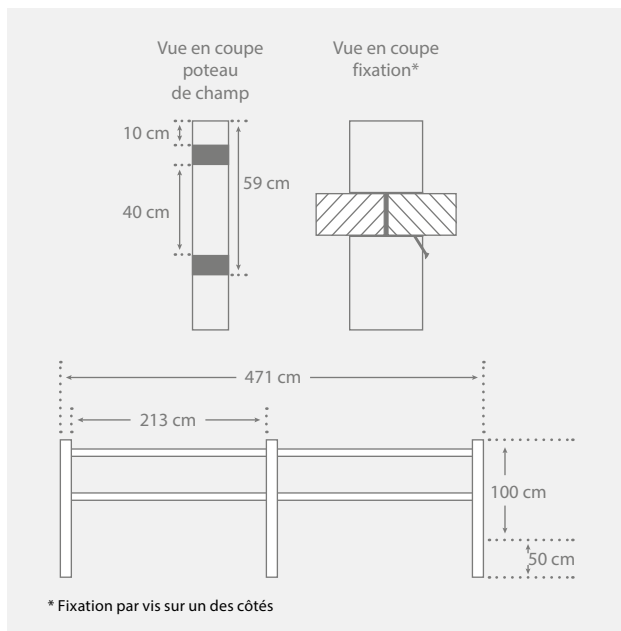
INFORMATION PRODUIT

- » Armature lisse :
Matière : Tube d'acier
Diamètre : env. 26,9 mm
Épaisseur : env. 2,0 mm
- » Respecter les consignes en cas d'utilisation comme garde-corps.



En raison des différents coefficients de dilatation du plastique et de l'acier, les poteaux sont pourvus d'une chambre de dilatation fermée par un bouchon.

Veuillez respecter les recommandations d'installation. Vous trouverez les fiches techniques correspondantes sur notre site www.hahnfrance.fr.

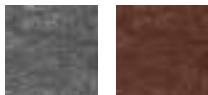




ANTI-FRANCHISSEMENT

Chanfrein des deux côtés

Couleurs



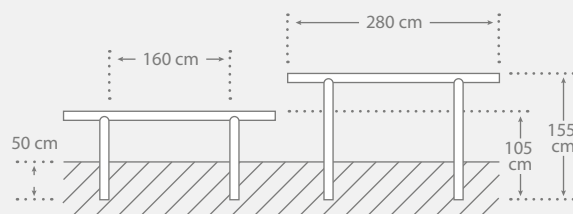
Kit complet, hauteur 104 cm					
Hauteur cm	Longueur cm	Poids kg	Couleur	Référence ANC.	Référence NOUV.
55,0 ¹ 105,0 ²	280,0	52,0	marron	ABB 120 280 →	3 800 005
105,0 ¹ 155,0 ²	280,0	63,1	marron	ACB 120 280 →	3 800 007

¹ Hauteur finale après installation ² Hauteur totale



REMARQUE

Les poteaux avec assise sont bétonnés avec une distance intérieure de 160 cm et d'environ 50 cm de profondeur. Ensuite, les lices et les poteaux sont vissés.



PIÈCES DÉTACHÉES POUR BALUSTRADES

Solution rapide - Problème résolu

Lisse 4,2 x 12 cm, avec armature				
Longueur cm	Poids kg	Couleur	Référence ANC.	Référence NOUV.
260,0	14,6	marron	BBE 4212 260 →	2 500 399

Lisse Ø 12 cm, avec armature				
Longueur cm	Poids kg	Couleur	Référence ANC.	Référence NOUV.
250,0	29,0	marron	PBE 120 250 →	3 700 021



Couleur



REMARQUE

On trouve souvent sur les pistes cyclables ou de randonnées, les aires de repos et les parcs, des barrières qui combinent acier et bois.

Les pièces en acier durent de nombreuses années alors que celles en bois demande à être changées rapidement.

Grâce à l'utilisation de hanit®, ces barrières restent entretenues de manière permanente. Les profils ronds conviennent comme mains courantes et les lisses comme lisses à hauteur de genoux.

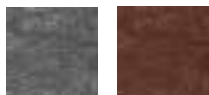
Ces deux variantes sont conçues pour réaliser des longues portées.



PAROI DE SÉPARATION VISUELLE

Combinaisons multiples

Couleurs



Poteau central, avec armature interne

Épaisseur cm	Largeur cm	Longueur cm	Poids kg	Couleur	Référence ANC.	Référence NOUV.
12,0	16,0	250,0	42,2	marron	SPA 1612 250	→ 4 000 005

Poteau d'angle, avec armature interne

Épaisseur cm	Largeur cm	Longueur cm	Poids kg	Couleur	Référence ANC.	Référence NOUV.
12,0	16,0	250,0	42,0	marron	SPB 1612 250	→ 4 000 006

Poteau d'extrémité, avec armature interne

Épaisseur cm	Largeur cm	Longueur cm	Poids kg	Couleur	Référence ANC.	Référence NOUV.
12,0	16,0	250,0	46,0	marron	SPC 1612 250	→ 4 000 007

Appui central, rainuré

Ø cm	Longueur cm	Poids kg	Couleur	Référence ANC.	Référence NOUV.
10,0	50,0	2,6	marron	MB 100 050	→ 4 000 008

Planche avec rainure et languette

Épaisseur cm	Largeur cm	Longueur cm	Poids kg	Couleur	Référence ANC.	Référence NOUV.
3,8	13,0	190,0	8,7	gris	NG 3813 190	→ 2 600 521
				marron	NB 3813 190	→ 2 600 522

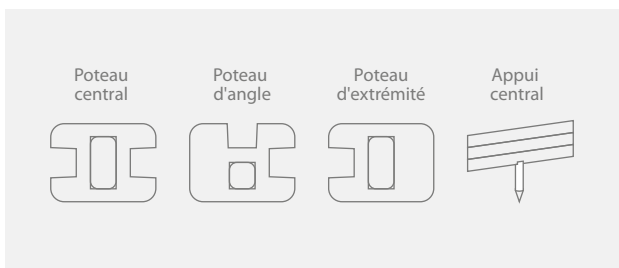


REMARQUE

Les poteaux d'angle, central et d'extrémité sont livrés avec capuchons.

Nombre de planches rainure et languette requises entre poteaux: 15 planches

Veuillez respecter les recommandations d'installation. Vous trouverez les fiches techniques correspondantes sur notre site www.hahnfrance.fr.







AGENCER ET RECOUVRIR LE SOL

La base pour des pieds aux secs.

Le gazon, la pluie, les hommes – lorsqu'ils se retrouvent, c'est la gadoue à coup sûr. Dans ces cas nous vous conseillons nos revêtements de sol. Que ce soit au camping, sur le terrain d'équitation, le parking ou le terrain d'exposition, sous les chapiteaux de festivités ou l'accès à un chantier – nos planches antidérapantes, planches de terrasses, dalles à gazon, dalles alvéolées, éco-dalles (plaques hexagonales) et les plaques de sol mobiles, consolident les sols. Elles sont robustes et ont un faible poids.

Parce qu'elles sont fabriquées en matière hanit® résistant à la cassure et supportant de fortes charges. De plus, leur utilisation est flexible. Avec nos éco-dalles et plaques de sol mobiles, vous pouvez aménager rapidement de grandes surfaces grâce au système pratique d'assemblage et – dans le cas d'une utilisation provisoire – les démonter tout aussi rapidement.

- » **Conçu pour résister aux charges les plus élevées**
- » **Mise en place simple et rapide**
- » **Pour des installations temporaires ou permanentes**
- » **Faible poids**
- » **Grande capacité de conditionnement et faibles coûts de transport**

PASSERELLE, PONTON ET CHEMIN



ACCÈS ET CHEMIN DE PLAGE



TERRASSE PUBLIQUE OU PRIVÉE



ZONE DE STATIONNEMENT, PARKING & ALLÉE DE GARAGE



Planches antidérapantes et planches pour terrasse

- » Planche antidérapante avec rainure et languette (avec et sans armature)p. 64
- » Planche antidérapante standard (avec et sans armature)p. 65–67
- » Planche antidérapante hanit® Ultrap. 68
- » Planche pour terrasse hanit® Ultrap. 68
- » Planche pour terrassep. 69
- » Pieup. 70
- » Élément pour chemin en plaquep. 71

Dalles de stabilisation

- » Eco-dallep. 71
- » Dalle de Paddockp. 72
- » Dalle de Paddock / Dalle alvéoléep. 73
- » Dalle à gazonp. 74
- » Hanpave™p. 75
- » Dalle pavép. 76

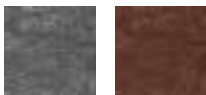


PLANCHE ANTIDÉRAPANTE

Avec rainure et languette



Couleurs



4,0 x 17,0 cm					
Longueur cm	Poids kg	Cond. Pie	Couleur	Référence ANC.	Référence NOUV.
100,0	6,3	75	gris	RGU 040 100	→ 4 100 231
			marron	RBU 040 100	→ 4 100 297
150,0	9,5	75	gris	RGU 040 150	→ 4 100 230
			marron	RBU 040 150	→ 4 100 296
200,0	12,6	75	gris	RGU 040 200	→ 4 100 229
			marron	RBU 040 200	→ 4 100 233
250,0	15,8	75	gris	RGU 040 250	→ 4 100 113
			marron	RBU 040 250	→ 4 100 232
300,0	19,0	75	gris	RGU 040 300	→ 4 100 117
			marron	RBU 040 300	→ 4 100 112

4,0 x 17,0 cm, avec armature					
Longueur cm	Poids kg	Cond. Pie	Couleur	Référence ANC.	Référence NOUV.
100,0	7,4	75	gris	RGA 040 100	→ 4 100 298
			marron	RBA 040 100	→ 4 100 305
150,0	11,2	75	gris	RGA 040 150	→ 4 100 299
			marron	RBA 040 150	→ 4 100 304
200,0	14,9	75	gris	RGA 040 200	→ 4 100 300
			marron	RBA 040 200	→ 4 100 303
250,0	18,6	75	gris	RGA 040 250	→ 4 100 301
			marron	RBA 040 250	→ 4 100 302
300,0	22,4	75	gris	RGA 040 300	→ 4 100 153
			marron	RBA 040 300	→ 4 100 154

S'APPLIQUE AUX PLANCHES ANTIDÉRAPANTES hanit®

Surfaces : Profilé rainuré catégorie antidérapant R10

Contrôle : BG selon ZH1/571 et DIN 51130

La matière utilisée est du plastique recyclé. En raison des propriétés du matériel, des variations de surface, coloris et les dimensions sont inévitables. Lors de l'installation, tenez compte des variations de longueur dues à la température (jusqu'à +/- 1,5 %).



ENTRAXE MAXIMAL PRÉCONISÉ

Platelage			
Planche (cm)	Matériau	Charge de surface : 3 kN/m ²	Charge de surface : 5 kN/m ²
		Charge unique : 1,5 kN	Charge unique : 2 kN
4,0 x 17,0 ¹	hanit®	*60 cm	60 cm
4,0 x 17,0 armé ¹	hanit®	*100 cm	*100 cm
4,0 x 19,7	hanit®	53 cm	46 cm
4,0 x 19,7 armé	hanit®	*80 cm	80 cm
4,8 x 16,5	hanit®	*60 cm	56 cm
4,8 x 16,5 armé	hanit®	*80 cm	80 cm
6,0 x 19,7	hanit®	*80 cm	80 cm
6,0 x 19,7 armé	hanit®	*100 cm	100 cm

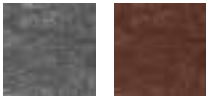
¹ Une planche de bois de 4,0 x 17,0 cm avec languette et rainure a été testée dans l'enceinte. | * Portée maximale due au comportement de fluage



PLANCHE ANTIDÉRAPANTE

Sans rainure et languette

Couleurs



4,0 x 19,7 cm						○ ●
Longueur cm	Poids kg	Cond. Pie	Couleur	Référence ANC.	Référence NOUV.	
100,0	7,3	120	gris marron	RGU 050 100 → RBU 050 100 →	4 100 239 4 100 243	
150,0	11,0	60	gris marron	RGU 050 150 → RBU 050 150 →	4 100 240 4 100 244	
200,0	14,7	60	gris marron	RGU 050 200 → RBU 050 200 →	4 100 241 4 100 245	
250,0	18,3	60	gris marron	RGU 050 250 → RBU 050 250 →	4 100 242 4 100 246	
300,0	22,0	60	gris marron	RGU 050 300 → RBU 050 300 →	4 100 172 4 100 247	

4,0 x 19,7 cm, avec armature						○ ●
Longueur cm	Poids kg	Cond. Pie	Couleur	Référence ANC.	Référence NOUV.	
100,0	8,4	120	gris marron	RGA 050 100 → RBA 050 100 →	4 100 248 4 100 253	
150,0	12,6	60	gris marron	RGA 050 150 → RBA 050 150 →	4 100 249 4 100 254	
200,0	16,9	60	gris marron	RGA 050 200 → RBA 050 200 →	4 100 250 4 100 255	
250,0	21,0	60	gris marron	RGA 050 250 → RBA 050 250 →	4 100 251 4 100 256	
300,0	25,2	56	gris marron	RGA 050 300 → RBA 050 300 →	4 100 252 4 100 257	

REMARQUE

- » Retrouvez une large sélection de poutres, planches et profils carrés dans notre chapitre Bâtir et Construire. Cela permet de réaliser presque n'importe quelle sous-structure. Merci de vous tourner vers votre conseiller pour toutes questions de mise en place.
- » Veuillez respecter les recommandations d'installation. Vous trouverez les fiches techniques correspondantes sur notre site www.hahnfrance.fr.





4,8 x 16,5 cm					
Longueur cm	Poids kg	Cond. Pie	Couleur	Référence ANC.	Référence NOUV.
100,0	7,3	75	gris marron	RGU 048 100	→ 4 100 213
				RBU 048 100	→ 4 100 217
150,0	11,0	75	gris marron	RGU 048 150	→ 4 100 214
				RBU 048 150	→ 4 100 218
200,0	14,7	75	gris marron	RGU 048 200	→ 4 100 215
				RBU 048 200	→ 4 100 219
250,0	18,4	75	gris marron	RGU 048 250	→ 4 100 216
				RBU 048 250	→ 4 100 220
300,0	22,0	65	gris marron	RGU 048 300	→ 4 100 143
				RBU 048 300	→ 4 100 142

4,8 x 16,5 cm, avec armature					
Longueur cm	Poids kg	Cond. Pie	Couleur	Référence ANC.	Référence NOUV.
100,0	8,5	75	gris marron	RGA 048 100	→ 4 100 221
				RBA 048 100	→ 4 100 225
150,0	12,8	75	gris marron	RGA 048 150	→ 4 100 222
				RBA 048 150	→ 4 100 226
200,0	17,0	75	gris marron	RGA 048 200	→ 4 100 223
				RBA 048 200	→ 4 100 227
250,0	21,3	75	gris marron	RGA 048 250	→ 4 100 224
				RBA 048 250	→ 4 100 228
300,0	25,5	65	gris marron	RGA 048 300	→ 4 100 151
				RBA 048 300	→ 4 100 152



**OPTIONNEL :
REINFORCEMENT SUPPLÉMENTAIRE**

- » Acier plat : 6 x 25 mm, acier galvanisé
- » Centré sur le dessous. Se termine environ 7 cm avant la fin du profil
- » Acier plat fixé avec des agrafes
- » Double renforcement sur demande
- » Pour les planches de 6,0 x 19,7 cm d'épaisseur, un renforcement pour des portées plus importantes est disponible sur demande






6,0 x 19,7 cm					
Longueur cm	Poids kg	Cond. Pie	Couleur	Référence ANC.	Référence NOUV.
100,0	11,0	80	gris marron	RGU 060 100 →	4 100 258
				RBU 060 100 →	4 100 261
150,0	16,5	40	gris marron	RGU 060 150 →	4 100 259
				RBU 060 150 →	4 100 262
200,0	22,0	40	gris marron	RGU 060 200 →	4 100 235
				RBU 060 200 →	4 100 263
250,0	27,5	40	gris marron	RGU 060 250 →	4 100 260
				RBU 060 250 →	4 100 264
300,0	32,2	40	gris marron	RGU 060 300 →	4 100 234
				RBU 060 300 →	4 100 265

6,0 x 19,7 cm, avec armature					
Longueur cm	Poids kg	Cond. Pie	Couleur	Référence ANC.	Référence NOUV.
100,0	12,1	80	gris marron	RGA 060 100 →	4 100 266
				RBA 060 100 →	4 100 271
150,0	18,1	40	gris marron	RGA 060 150 →	4 100 267
				RBA 060 150 →	4 100 272
200,0	24,2	40	gris marron	RGA 060 200 →	4 100 268
				RBA 060 200 →	4 100 273
250,0	30,2	40	gris marron	RGA 060 250 →	4 100 269
				RBA 060 250 →	4 100 274
300,0	36,2	40	gris marron	RGA 060 300 →	4 100 270
				RBA 060 300 →	4 100 275

CONSEILS ET ASTUCES

- » En cas de stockage saisonnier : Les éléments de planches préfabriqués individuellement sur mesure (longueur/largeur/hauteur) garantissent une pose rapide au printemps et permettent, si nécessaire, un stockage rapide pendant les périodes hivernales.
- » Ces éléments sont constitués de plusieurs planches antidérapantes prémontrées sur des poutres formant une sous-construction.
- » Ces poutres sont disposées de telle manière, que les éléments puissent être emboîtables.
- » C'est encore plus rapide et plus facile avec notre élément de planche prêt à l'emploi en dimensions standard (voir page 71).

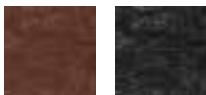




PLANCHE ANTIDÉRAPANTE hanit® ULTRA

Avec un aspect exceptionnel

Couleurs



3,8 x 15,0 cm					
Longueur cm	Poids kg	Cond. Pie	Couleur	Référence ANC.	Référence NOUV.
360,0	19,5	60	marron	INT 027 MBR →	4 100 432
			noir	INT 027 BLK →	4 100 431

APPLICABLE À TOUS LES PRODUITS hanit® ULTRA

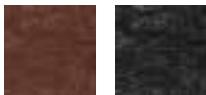
» Apparence plus lisse et grande portée possible grâce aux mélanges de matériaux spéciaux utilisés pour créer la matière première.



PLANCHE POUR TERRASSE hanit® ULTRA

La solution durable

Couleurs



2,7 x 15,0 cm					
Longueur cm	Poids kg	Cond. Pie	Couleur	Référence ANC.	Référence NOUV.
360,0	13,0	60	marron	INT 037 MBR →	4 100 429
			noir	INT 037 BLK →	4 100 430





PLANCHE POUR TERRASSE

La stabilité

Couleurs



2,8 x 19,5 cm					
Longueur cm	Poids kg	Cond. Pie	Couleur	Référence ANC.	Référence NOUV.
200,0	10,2	60	marron	TB 2820 200	→ 4 100 167
			noir	TS 2820 200	→ 4 100 171
300,0	14,5	60	marron	TB 2820 300	→ 4 100 116
			noir	TS 2820 300	→ 4 100 238



REMARQUE

- » Retrouvez une large sélection de poutres, planches et profils carrés dans notre chapitre Bâtir et Construire. Cela permet de réaliser presque n'importe quelle sous-structure.
- » Veuillez respecter les recommandations d'installation. Vous trouverez les fiches techniques correspondantes sur notre site www.hahnfrance.fr.



BÂTIR ET
CONSTRUIRE

CLÔTURER ET
BARRER

AGENCER ET
RECOUVRIR LE SOL

CRÉER DE LA PLACE
ET MEUBLER

ÉQUIPER ET MEUBLER
LES AIRES DE JEU

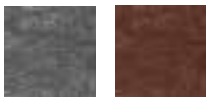
INDEX



PIEU

Sous-construction stable

Couleurs

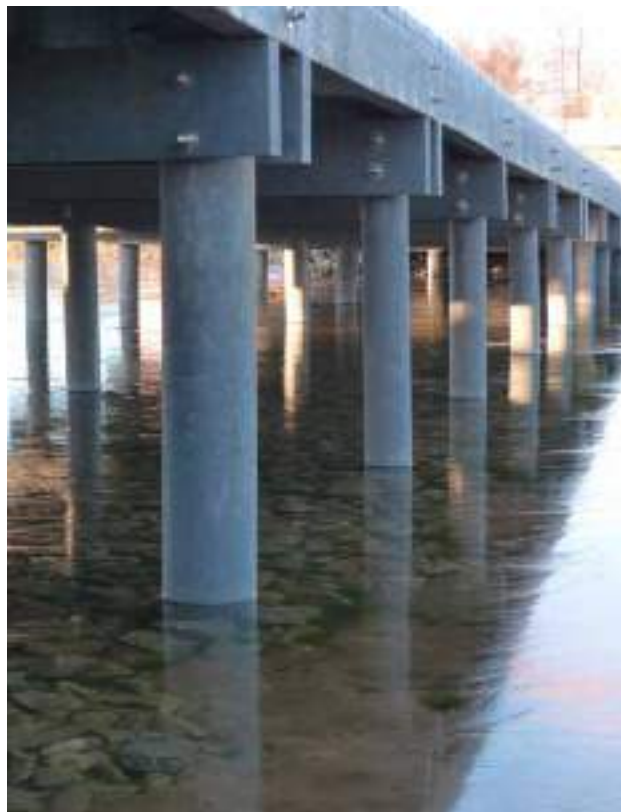


Ø 20,0 cm					
Longueur cm	Poids kg	Cond. Pie	Couleur	Référence ANC.	Référence NOUV.
200,0	51,0	16	gris marron	SG 200 200 →	3 000 217
				SB 200 200 →	3 000 208
250,0	66,0	16	gris marron	SG 200 250 →	3 000 242
				SB 200 250 →	3 000 241
300,0	80,0	16	gris marron	SG 200 300 →	3 000 218
				SB 200 300 →	3 000 224
350,0	95,0	8	gris marron	SG 200 350 →	3 000 221
				SB 200 350 →	3 000 220
400,0	110,0	8	gris marron	SG 200 400 →	3 000 219
				SB 200 400 →	3 000 225
450,0	124,0	8	gris marron	SG 200 450 →	3 000 215
				SB 200 450 →	3 000 226
500,0	139,0	8	gris marron	SG 200 500 →	3 000 210
				SB 200 500 →	3 000 227
550,0	153,0	8	gris marron	SG 200 550 →	3 000 222
				SB 200 550 →	3 000 228
600,0	168,0	8	gris marron	SG 200 600 →	3 000 223
				SB 200 600 →	3 000 229



REMARQUE

Sur demande, des pieux d'un diamètre de 25,0 cm sont également disponibles jusqu'à une longueur de 600,0 cm.

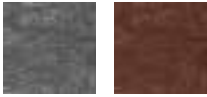




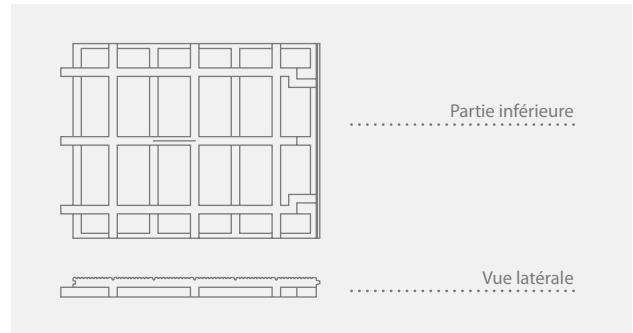
ÉLÉMENT POUR CHEMIN EN PLAQUE

Clic, Clic – c'est terminé !

Couleurs



Longueur: 100 cm							<input type="radio"/>	<input type="radio"/>
Largeur cm	Épaisseur cm	Poids kg	Cond. Pie	Couleur	Référence ANC.		Référence NOUV.	
100,0	8,0	34,2	10	gris	SBE 1 G 100 100	→	4 100 291	
				marron	SBE 1 B 100 100	→	4 100 568	
120,0	8,0	39,9	10	gris	SBE 1 G 120 100	→	4 100 293	
				marron	SBE 1 B 120 100	→	4 100 474	



BÂTIR ET CONSTRUIRE

CLÔTURER ET BARRER

AGENCER ET RECOUVRIR LE SOL

CRÉER DE LA PLACE ET MEUBLER

ÉQUIPER ET MEUBLER LES AIRES DE JEU

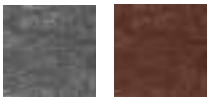
INDEX



ÉCO-DALLE

Fermée ou fendue

Couleurs



Épaisseur : 4,0 cm, fendue							<input type="radio"/>	<input type="radio"/>
ø ext. cm	ø int. cm	Poids kg	Cond. Pie	Couleur	Référence ANC.		Référence NOUV.	
46,0	40,0	1,7	235	gris	ÖGA 44 046	→	4 200 018	
				marron	ÖBA 44 046	→	4 200 016	

Épaisseur : 4,0 cm, fermée							<input type="radio"/>	<input type="radio"/>
ø ext. cm	ø int. cm	Poids kg	Cond. Pie	Couleur	Référence ANC.		Référence NOUV.	
46,0	40,0	1,7	235	gris	ÖGZ 44 046	→	4 200 019	
				marron	ÖBZ 44 046	→	4 200 017	



REMARQUE

Besoin par m² : env. 7 pièces

1 palette : env. 33,5 m²

Avec une structure nervurée sur la face inférieure pour une plus grande stabilité.

Utilisation : idéal pour les chemins temporaires afin de protéger les espaces verts.



DALLE DE PADDOCK / DALLE ALVÉOLÉE

Structure en forme de nid d'abeille
avec système d'assemblage



Couleur



Épaisseur : 4,0 cm

Largeur cm	Longueur cm	Poids kg	Cond. Pie	Couleur	Référence ANC.	Référence NOUV.
40,0	50,0	2,1	100	noir	PPS 05 004 004 →	4 200 028

REMARQUE

- Besoin par m² : env. 5 pièces
- 1 palette : env. 20 m²
- Surface pleine : env. 58 %
- Volume de remplissage par pièces¹ : env. 0.03 m³ par m²
- Capacité de charge : Convient à la catégorie de charge PMS 60 selon la DIN 1072

Utilisation : Idéale pour les sentiers de randonnée, zone de chargement et de déchargement, les paddocks et autour des mangeoires.

Veuillez respecter les recommandations d'installation. Vous trouverez les fiches techniques correspondantes sur notre site www.hahnfrance.fr.

¹ Jusqu'au bord supérieur du produit





DALLE DE STABILISATION INB®

Renforcement du sol sans sous-structure

Couleur



Épaisseur : 5,3cm						○
Largeur cm	Longueur cm	Poids kg	Cond. Pie	Couleur	Référence ANC.	Référence NOUV.
50,0	50,0	6,7	140	gris	-	→ 6 000 001



INFORMATION PRODUIT

- » Surface à double picots
- » Système d'emboîtement
- » Ø du trou : 5 cm

REMARQUE

- Besoin par m² : env. 4 pièces
- 1 palette : env. 35 m²
- Surface pleine : env. 70 %
- Volume de remplissage par pièces¹ : env. 0.03 m³ par m²
- Capacité de charge : Convient à la catégorie de charge PMS 60 selon la DIN 1072

Utilisation : Idéale pour les zones de chargement et déchargement, passages d'engins, enclos, paddocks, construction de manèges et zones autour des mangeoires.

Veillez respecter les recommandations d'installation. Vous trouverez les fiches techniques correspondantes sur notre site www.hahnfrance.fr.

¹ Jusqu'au bord supérieur du produit



DALLE GAZON

Avec système d'assemblage

Couleur



Épaisseur : 8,0 cm ○

Largeur cm	Longueur cm	Poids kg	Cond. Pie	Couleur	Référence ANC.	Référence NOUV.
40,0	60,0	9,0	80	gris	GH 084 060	→ 4 200 030



REMARQUE

Besoin par m² : env. 4,17 pièces
 1 palette : env. 19 m²
 Surface pleine : env. 47%
 Volume de remplissage
 par pièces¹ : env. 0,03 m³ par m²
 Capacité de charge : Convient à la catégorie de charge
 PMS 60 selon la DIN 1072

Utilisation : Idéale pour stabiliser les chemins, allées de garage et places de stationnement de véhicules de tourisme et poids lourds.

Veuillez respecter les recommandations d'installation. Vous trouverez les fiches techniques correspondantes sur notre site www.hahnfrance.fr.

¹ Jusqu'au bord supérieur du produit





HANPAVE™

Dalle légère pour des charges élevées

Couleur



Épaisseur : 4,0 cm						
Largeur cm	Longueur cm	Poids kg	Cond. Pie	Couleur	Référence ANC.	Référence NOUV.
33,3	33,3	0,5	468	noir	INT 0 100	→ 4 200 035



Éléments de marquage			
	Couleur	Référence ANC.	Référence NOUV.
	blanc	INT 0 130	→ 4 200 041



REMARQUE

Besoin par m² : env. 9 pièces
 1 palette : env. 52 m²
 Surface pleine : env. 27 %
 Volume de remplissage par pièces¹ : env. 0,04 m³ par m²
 Charge maximale : 250 Tonnes par m²
 Utilisation : Idéale pour stabiliser les chemins, allées de garage et places de stationnement de véhicules de tourisme. Veuillez respecter les recommandations d'installation. Vous trouverez les fiches techniques correspondantes sur notre site www.hahnfrance.fr.

¹ Jusqu'au bord supérieur du produit





DALLE PAVÉ

Avec système de raccordement

Couleur



Épaisseur : 6,0 cm ○

Largeur cm	Longueur cm	Poids kg	Cond. Pie	Couleur	Référence ANC.	Référence NOUV.
50,0	50,0	8,4	60	gris	PSG 06 054 054 →	4 200 038



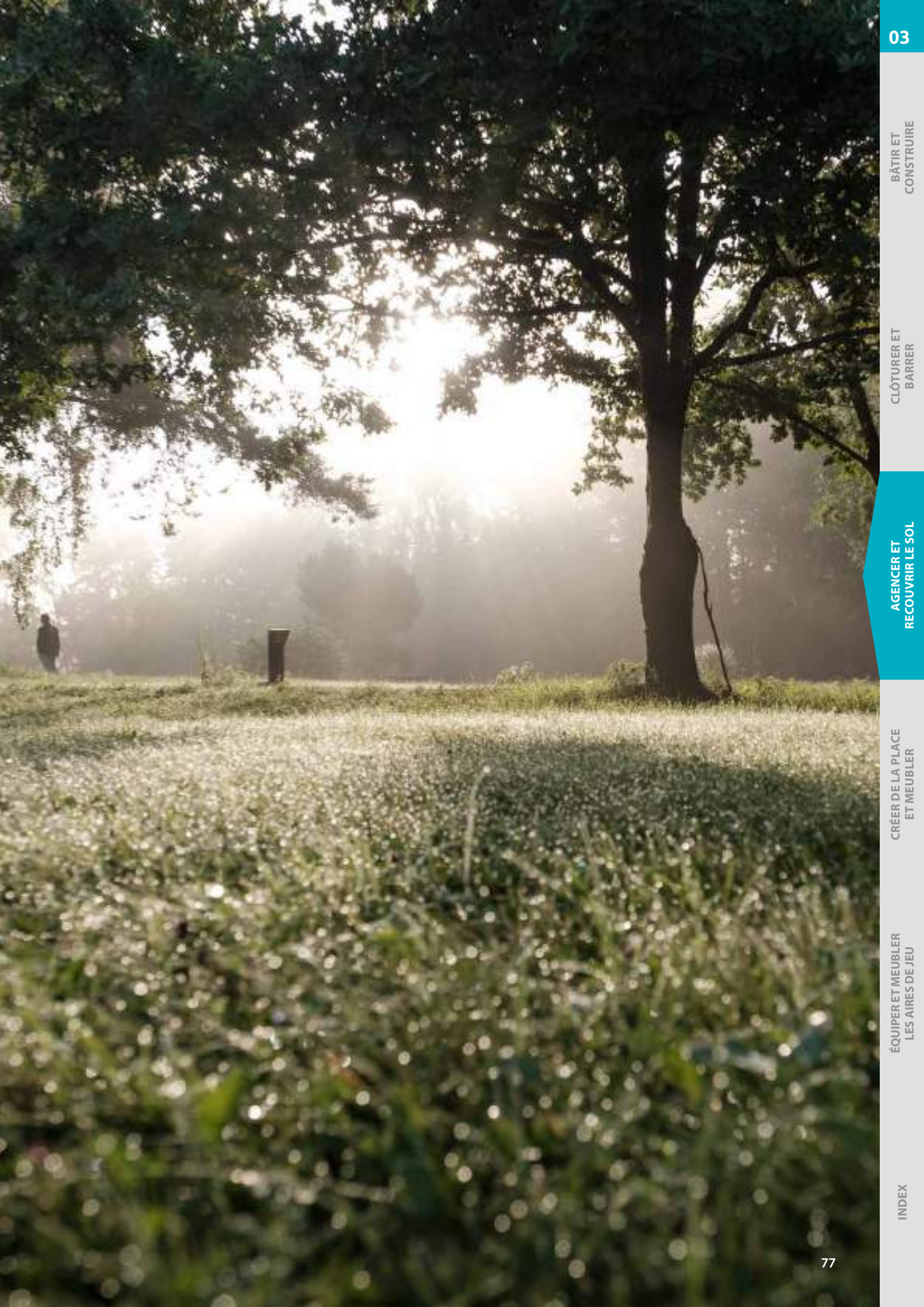
REMARQUE

Besoin par m² : env. 4 pièces
 1 palette : env. 15 m²
 Surface pleine : env. 85%
 Volume de remplissage
 par pièces¹ : env. 0,01 m³ par m²
 Capacité de charge : Convient à la catégorie de charge
 PMS 60 selon la DIN 1072

Utilisation : Idéal pour créer un chemin.
 Veuillez respecter les recommandations d'installation. Vous
 trouverez les fiches techniques correspondantes sur notre
 site www.hahnfrance.fr.

¹ Jusqu'au bord supérieur du produit







CRÉER DE LA PLACE ET MEUBLER

Comme neuf. Même après des années.

La pluie, la grêle, les rayons UV du soleil – Avril, mai, juin... soumettent le mobilier d'extérieur à rude épreuve. La peinture s'écaille trop rapidement et le bois se fissure. Pour arrêter la dégradation, années après années, il faut dépenser de l'argent et du temps dans la maintenance.

Le mobilier urbain hanit® résiste au mauvais temps. Le gel le laisse de glace, la pluie s'écoule comme sur les plumes d'un canard. Pour cette raison, en hiver, il n'a pas besoin d'être calfeutré. Il n'a pas besoin non plus d'être entretenu. Le mobilier d'extérieur hanit® figure en bonne place dans le bilan. Esthétique intemporel sans frais annexe.

- » Pas de frais d'entretien
- » Utilisation possible 365 jours par an
- » Pièces individuelles et mobilier fini
- » Des produits pour chaque utilisation et pour chaque environnement

MOBILIER URBAIN



LAMES DE BANCS ET ACCESSOIRES



BACS À FLEURS



POTAGER SURÉLEVÉ

**Gamme Tivoli**.....p. 80-81

- » Banc Tivoli
- » Banc Canetti
- » Table Tivoli
- » Table Trinity

Gamme Hyde Park...p. 82-83

- » Banc Hyde Park
- » Banc Hyde Park sans dossier
- » Table Hyde Park
- » Banc Hyde Park Module d'extension
- » Banc Hyde Park Module de liaison

Gamme Calero.....p. 84-85

- » Banc Calero
- » Table Calero
- » Tabouret Calero
- » Table haute Calero

Gamme Taunus p. 86

- » Banc forestier Taunus
- » Banc forestier Taunus sans dossier
- » Table Taunus

Bancs.....p. 87-98

- » Banc Bavaria
- » Banc Mira
- » Banc Piccadilly
- » Banc Trafalgar Square
- » Banc Sutton
- » Banc Eclipse
- » Banc High Line
- » Banc Ueno
- » Banc Somerset
- » Banc Highlands
- » Banc Provence
- » Banc Sapo
- » Banc pour personnes âgées Sapo
- » Banc pour personnes âgées Tarlo
- » Bain de soleil Aveto

Ensembles pique-nique et banc rond.....p. 99-102

- » Groupe de sièges Serengeti
- » Groupe de sièges Isola
- » Groupe de sièges Stelvio
- » Banc rond Gatton

Bancs spéciaux/ banc jeunessep. 104-107

- » Banc Iona
- » Hutte Grand Canyon
- » Banc skater Collodi
- » Banc jeunesse Tremezzo

Lames de bancs et accessoires.....p. 108-112

- » Lame de banc Classique
- » Lame de banc Premium
- » Lame de banc Compacte
- » Élément de lame de banc
- » Ancrage
- » Accoudoir

Bacs à fleurs et composteursp. 113-117

- » Bac à fleurs Muscari
- » Bac à fleurs Vinca
- » Bac à fleurs Iberis
- » Potager surélevé Terra
- » Composteur à assembler
- » Composteur

Corbeilles.....p. 118-119

- » Corbeille Scori
- » Corbeille Collec
- » Corbeille Stora



GAMME TIVOLI

Le groupe de sièges idéal pour tous les cas de figure

Combinaison parfaite avec Tivoli, Canetti et Trinity



BANC TIVOLI

Banc Tivoli 1, Longueur : 150 cm <input type="radio"/>				
Dimension L x P x H (env. cm)	Poids kg	Couleur	Référence ANC.	Référence NOUV.
150 x 70 x 80	69,0	marron	BTB 10 150	→ 4 300 048

Banc Tivoli 2, Longueur : 200 cm <input type="radio"/> <input type="radio"/> <input type="radio"/> <input type="radio"/>				
Dimension L x P x H (env. cm)	Poids kg	Couleur	Référence ANC.	Référence NOUV.
200 x 70 x 80	82,0	marron	BAB 10 200	→ 4 300 007
		gris-vert	BGA 10 200	→ 4 300 077
		gris-bleu	BLA 10 200	→ 4 300 073
		gris-rouge	BRC 10 200	→ 4 300 084



BANC CANETTI

Banc Canetti 1, Longueur : 150 cm <input type="radio"/>				
Dimension L x P x H (env. cm)	Poids kg	Couleur	Référence ANC.	Référence NOUV.
150 x 35 x 45	40,0	marron	BTO 10 150	→ 4 300 049

Banc Canetti 2, Longueur : 200 cm <input type="radio"/> <input type="radio"/> <input type="radio"/> <input type="radio"/>				
Dimension L x P x H (env. cm)	Poids kg	Couleur	Référence ANC.	Référence NOUV.
200 x 35 x 45	49,0	marron	BAC 10 200	→ 4 300 008
		gris-vert	BGB 10 200	→ 4 300 078
		gris-bleu	BLB 10 200	→ 4 300 074
		gris-rouge	BRD 10 200	→ 4 300 085



TABLE TIVOLI

Table Tivoli 1, Longueur : 150 cm

Dimension L x P x H (env. cm)	Poids kg	Couleur	Référence ANC.	Référence NOUV.
150 x 70 x 75	97,0	marron	TTA 12 150	→ 4 300 061

Table Tivoli 2, Longueur : 200 cm

Dimension L x P x H (env. cm)	Poids kg	Couleur	Référence ANC.	Référence NOUV.
200 x 70 x 75	114,0	marron	TAA 12 200	→ 4 300 056
		gris-vert	TGA 12 200	→ 4 300 079
		gris-bleu	TLA 12 200	→ 4 300 075
		gris-rouge	TRA 12 200	→ 4 300 086



TABLE TRINITY

L'alternative idéale si vous préférez un plateau de table sans fente pour votre table pique-nique.

Table Trinity 1, Longueur : 200 cm

Dimension L x P x H (env. cm)	Poids kg	Couleur	Référence ANC.	Référence NOUV.
200 x 75 x 75	111,0	marron	TAB 40 200	→ 4 300 116



INFORMATION PRODUIT GAMME TIVOLI

- » Lame de banc et table : Type Premium
- » Banc Tivoli : 5 lames de bancs
150/200 x 10 x 4,7 cm
- » Banc Canetti : 3 lames de bancs
150/200 x 10 x 4,7 cm
- » Hauteur d'assise : 45 cm
- » Table Tivoli :
- » 5 lames de table 150/200 x 12 x 4,7 cm
- » Surface de table Tivoli :
150/200 x 70 cm
- » Surface de table Trinity :
200 x 75 cm
- » Hauteur de table : 75 cm

Accessoires optionnels

- » Ancre Type 1
- » Accoudoir pour banc Tivoli

Les bancs et tables sont livrés en kits. La notice et le matériel de montage sont fournis.



GAMME HYDE PARK

L'ensemble qui se développe



BANC HYDE PARK

Banc Hyde Park 1, Longueur : 165 cm

Dimension L x P x H (env. cm)	Poids kg	Couleur	Référence ANC.	Référence NOUV.
165 x 56 x 95	77,0	noir-marron	HPL 10 150	→ 4 300 128

Banc Hyde Park 2, Longueur : 195 cm

Dimension L x P x H (env. cm)	Poids kg	Couleur	Référence ANC.	Référence NOUV.
195 x 56 x 95	88,0	noir-marron	HPL 10 180	→ 4 300 129



REMARQUE

» Banc à fixer au sol



BANC HYDE PARK SANS DOSSIER

Banc Hyde Park sans dossier 1, Longueur : 165 cm

Dimension L x P x H (env. cm)	Poids kg	Couleur	Référence ANC.	Référence NOUV.
165 x 46 x 48	48,0	noir-marron	HPO 10 150	→ 4 300 131

Banc Hyde Park sans dossier 2, Longueur : 195 cm

Dimension L x P x H (env. cm)	Poids kg	Couleur	Référence ANC.	Référence NOUV.
195 x 46 x 48	54,0	noir-marron	HPO 10 180	→ 4 300 130



TABLE HYDE PARK

Table Hyde Park 1, Longueur : 165 cm

Dimension L x P x H (env. cm)	Poids kg	Couleur	Référence ANC.	Référence NOUV.
165 x 90 x 80	108,5	noir-marron	HPT 10 150	→ 4 300 143

Table Hyde Park 2, Longueur : 195 cm

Dimension L x P x H (env. cm)	Poids kg	Couleur	Référence ANC.	Référence NOUV.
195 x 90 x 80	123,0	noir-marron	HPT 10 180	→ 4 300 144



BANC HYDE PARK MODULE D'EXTENSION

Banc Hyde Park, Module d'extension 1, Longueur : 155 cm

Dimension L x P x H (env. cm)	Poids kg	Couleur	Référence ANC.	Référence NOUV.
155 x 46 x 48	41,0	noir-marron	HPA 10 150	→ 4 300 139

Banc Hyde Park, Module d'extension 2, Longueur : 185 cm

Dimension L x P x H (env. cm)	Poids kg	Couleur	Référence ANC.	Référence NOUV.
185 x 46 x 48	47,0	noir-marron	HPA 10 180	→ 4 300 140



BANC HYDE PARK MODULE DE LIAISON

Banc Hyde Park, Module de liaison 1, Longueur : 150 cm

Dimension L x P x H (env. cm)	Poids kg	Couleur	Référence ANC.	Référence NOUV.
150 x 41 x 4,7	35,0	marron	HPV 10 150	→ 4 300 141

Banc Hyde Park, Module de liaison 2, Longueur : 180 cm

Dimension L x P x H (env. cm)	Poids kg	Couleur	Référence ANC.	Référence NOUV.
180 x 41 x 4,7	41,0	marron	HPV 10 180	→ 4 300 142



INFORMATION PRODUIT GAMME HYDE PARK

- » Lames de banc et table : Type Premium
- » Banc avec dossier : 7 lames de bancs 150/180 x 10 x 4,7 cm
- » Banc sans dossier : 4 lames de bancs 150/180 x 10 x 4,7 cm
- » Hauteur d'assise : 45 cm
- » Table : 8 lames de table 150/180 x 10 x 4,7 cm
- » Hauteur de table : 80 cm
- » Surface de table : 90 x 165/195 cm
- » Extension possible

Accessoires optionnels

- » Ancrage Type 1 (bancs)
- » Ancrage Type 3 (table)

Les bancs et tables sont livrés en kits. La notice et le matériel de montage sont fournis.



GAMME CALERO

Le groupe de sièges moderne



BANC CALERO

Banc Calero, Longueur : 150 cm				
Dimension L x P x H (env. cm)	Poids kg	Couleur	Référence ANC.	Référence NOUV.
150 x 40 x 45	74,0	gris	BKG 09 150	→ 4 300 126
		marron	BKO 09 150	→ 4 300 117
		noir	BKS 09 150	→ 4 300 088
		noir-gris	BKSG 09 150	→ 4 300 094
		noir-marron	BKSB 09 150	→ 4 300 095



TABLE CALERO

Table Calero, Longueur : 150 cm				
Dimension L x P x H (env. cm)	Poids kg	Couleur	Référence ANC.	Référence NOUV.
150 x 67 x 75	158,0	gris	TKG 09 150	→ 4 300 127
		marron	TKO 09 150	→ 4 300 118
		noir	TKS 09 150	→ 4 300 089
		noir-gris	TKSG 09 150	→ 4 300 111
		noir-marron	TKSB 09 150	→ 4 300 112



BAR CALERO Le bar robuste pour l'extérieur

TABOURET CALERO

Tabouret calero, Longueur : 50 cm				
Dimension L x P x H (env. cm)	Poids kg	Couleur	Référence ANC.	Référence NOUV.
50 x 38 x 80	66,0	gris	HCGG 09 080	→ 4 300 158



TABLE HAUTE CALERO

Table haute calero, Longueur : 150 cm				
Dimension L x P x H (env. cm)	Poids kg	Couleur	Référence ANC.	Référence NOUV.
150 x 67 x 110	221,0	gris	TCGG 09 150	→ 4 300 159



INFORMATION PRODUIT GAMME CALERO

- » 4 Profils de banc : 132 x 9 x 9 cm
- » Hauteur d'assise : 45 cm
- » 7 Profils de table : 132 x 9 x 9 cm
- » Hauteur de table : 75 cm
- » Surface de table : 67 x 150 cm
- » Tabouret : 4 Profile 32 x 9 x 9 cm
- » Hauteur d'assise : 80 cm
- » Table haute : 7 Profile 132 x 9 x 9 cm
- » Surface de table : 67 x 150 cm
- » Hauteur de table : 110 cm

Accessoires optionnels

- » Ancre Type 1 (Banc)
- » Ancre Type 2 (Table)

REMARQUE

- » Table de bar également utilisable toute l'année comme bureau extérieur

Les bancs, les tables et le bar Calero sont fournis en kit. La notice et le matériel de montage sont fournis.



GAMME TAUNUS

Le groupe de sièges rustique



BANC FORESTIER TAUNUS

Banc forestier Taunus, Longueur : 200 cm				
Dimension L x P x H (env. cm)	Poids kg	Couleur	Référence ANC.	Référence NOUV.
200 x 67 x 93	147,0	marron	BUL 12 200	→ 4 300 050



BANC FORESTIER TAUNUS SANS DOSSIER

Banc forestier Taunus sans dossier, Longueur : 200 cm				
Dimension L x P x H (env. cm)	Poids kg	Couleur	Référence ANC.	Référence NOUV.
200 x 41 x 45	97,7	marron	BUO 12 200	→ 4 300 051



TABLE TAUNUS

Table Taunus, Longueur : 200 cm				
Dimension L x P x H (env. cm)	Poids kg	Couleur	Référence ANC.	Référence NOUV.
200 x 68 x 75	155,0	marron	TUL 12 200	→ 4 300 062



INFORMATION PRODUIT GAMME TAUNUS

- » Lame de banc et table : Type Premium
- » Banc avec dossier – 5 lames de banc : 200 x 12 x 4,7 cm
- » Banc sans dossier – 3 lames de banc : 200 x 12 x 4,7 cm
- » Hauteur d'assise : 45 cm
- » 5 lames de table : 200 x 12 x 4,7 cm
- » Hauteur de table : 75 cm
- » Surface de table : 68 x 200 cm
- » Pieds à enterrer

Les bancs et tables sont livrés en kits. La notice et le matériel de montage sont fournis.
Retrouvez toutes les informations sur le montage et l'ancrage des pieds sur www.hahnfrance.fr



BANC BAVARIA

Banc Bavaria, Longueur : 200 cm

Dimension L x P x H (env. cm)	Poids kg	Couleur	Référence ANC.	Référence NOUV.
200 x 60 x 80	127,0	marron	BSL 40 200	→ 4 300 044



INFORMATION PRODUIT

- » Lame de banc :
Type Compact
- » Banc avec dossier :
1 assise : 200 x 40 x 7,5/6,5 cm
1 dossier : 200 x 27,5 x 6,5/5,5 cm
- » Hauteur d'assise : 47 cm

Accessoires optionnels

- » Ancre Type 1

Les bancs et tables sont livrés en kits. La notice et le matériel de montage sont fournis.

BÂTIR ET
CONSTRUIRECLÔTURER ET
BARRERAGENCER ET
RECOUVRIR LE SOLCRÉER DE LA PLACE
ET MEUBLERÉQUIPER ET MEUBLER
LES AIRES DE JEU

INDEX



BANC MIRA

Banc Mira, Longueur : 200 cm

Dimension L x P x H (env. cm)	Poids kg	Couleur	Référence ANC.	Référence NOUV.
200 x 40 x 47	71,0	marron	BSO 40 200	→ 4 300 046



INFORMATION PRODUIT

- » Lame de banc et table :
Type Compact
- » Banc sans dossier :
1 assise : 200 x 40 x 7,5/6,5 cm
- » Hauteur d'assise : 47 cm

Accessoires optionnels

- » Ancre Type 1

Les bancs et tables sont livrés en kits. La notice et le matériel de montage sont fournis.





BANC PICCADILLY

Classique et élégant

Banc Piccadilly 1, Longueur : 150 cm

Dimension L x P x H (env. cm)	Poids kg	Couleur	Référence ANC.	Référence NOUV.
150 x 65 x 80	74,0	marron	BML 10 150	→ 4 300 063

Banc Piccadilly 2, Longueur : 200 cm

Dimension L x P x H (env. cm)	Poids kg	Couleur	Référence ANC.	Référence NOUV.
200 x 65 x 80	90,0	marron	BBA 12 200	→ 4 300 013
		gris-marron	BEA 05 200	→ 4 300 122
		noir-marron	BEF 05 200	→ 4 300 072
		gris-vert	BEB 05 200	→ 4 300 123
		gris-bleu	BEC 05 200	→ 4 300 124
		gris-noir	BED 05 200	→ 4 300 125
		gris-rouge	BEE 05 200	→ 4 300 087



INFORMATION PRODUIT

- » Lame de banc : Type Premium
- » 5 lames de banc : 150/200 x 12 x 4,7 cm
- » Hauteur d'assise : 45 cm

Accessoires optionnels

- » Ancre Type 2
- » Accoudoir

Les bancs et tables sont livrés en kits. La notice et le matériel de montage sont fournis.

L'ASSOCIATION PARFAITE



- » Table Tivoli
- Voir page 81



- » Table Trinity
- Voir page 81



- » Banc Canetti sans dossier
- Voir page 80



BANC TRAFALGAR SQUARE

Design intemporel avec une grande diversité de coloris



Banc Trafalgar Square 1, Longueur : 150 cm

Dimension L x P x H (env. cm)	Poids kg	Couleur	Référence ANC.	Référence NOUV.
150 x 65 x 80	73,0	marron	BML 08 150	→ 4 300 064

Banc Trafalgar Square 2, Longueur : 200 cm

Dimension L x P x H (env. cm)	Poids kg	Couleur	Référence ANC.	Référence NOUV.
200 x 65 x 80	88,5	marron	BBD 08 200	→ 4 300 016
		gris-marron	BGB 08 200	→ 4 300 147
		noir-marron	BSB 08 200	→ 4 300 149
		gris-vert	BGM 08 200	→ 4 300 148
		gris-bleu	BGL 08 200	→ 4 300 151
		gris-noir	BGS 08 200	→ 4 300 153
		gris-rouge	BGR 08 200	→ 4 300 152

INFORMATION PRODUIT

- » Lame de banc : Type Premium
- » 7 lames de banc : 150/200 x 8 x 4,7 cm
- » Hauteur d'assise : 45 cm

Accessoires optionnels

- » Ancrage Type 2
- » Accoudoir

Les bancs et tables sont livrés en kits. La notice et le matériel de montage sont fournis.



L'ASSOCIATION PARFAITE



- » Table Tivoli
Voir page 81



- » Table Trinity
Voir page 81



- » Banc Canetti sans dossier
Voir page 80





BANC SUTTON

Ne passe pas inaperçu



Banc Sutton, Longueur : 200 cm				
Dimension L x P x H (env. cm)	Poids kg	Couleur	Référence ANC.	Référence NOUV.
200 x 60 x 80	85,0	marron	BAA 10 200	→ 4 300 006



INFORMATION PRODUIT

- » lame de banc : Type Premium
- » 5 lames de banc : 200 x 10 x 4,7 cm
- » Hauteur d'assise : 45 cm

Accessoires optionnels

- » Ancrage Type 1
- » Accoudoir

Les bancs et tables sont livrés en kits. La notice et le matériel de montage sont fournis.



L'ASSOCIATION PARFAITE



- » Table Tivoli
- Voir page 81



- » Table Trinity
- Voir page 81



- » Banc Canetti sans dossier
- Voir page 80



BANC ECLIPSE

Apparence compacte



ECLIPSE 1



ECLIPSE 2



Banc Eclipse 1, Longueur : 150 cm

Dimension L x P x H (env. cm)	Poids kg	Couleur	Référence ANC.	Référence NOUV.
150 x 64 x 85	80,0	noir-marron noir	INT 170 MBR →	4 300 080
			INT 170 BLK →	4 300 081

Banc Eclipse 2, Longueur : 200 cm

Dimension L x P x H (env. cm)	Poids kg	Couleur	Référence ANC.	Référence NOUV.
200 x 64 x 85	113,0	noir-marron noir	INT 171 MBR →	4 300 082
			INT 171 BLK →	4 300 083

INFORMATION PRODUIT

- » Lame de banc : Type hanit® Ultra
- » 6 lames de banc : 150/200 x 10 x 5,0 cm
- » Hauteur d'assise : 49 cm
- » Version 200 cm : 3 pieds

Accessoires optionnels

- » Ancrage Type 1

Les bancs et tables sont livrés en kits. La notice et le matériel de montage sont fournis.





BANC HIGH LINE

Le classique dans un look moderne

Banc High Line, Longueur : 200 cm

Dimension L x P x H (env. cm)	Poids kg	Couleur	Référence ANC.	Référence NOUV.
200 x 48 x 45	85,0	noir-marron	HL 1 SB 200	→ 4 300 145

Ancrage Banc High Line

Dimension L x P x H (env. cm)	Poids kg	Couleur	Référence ANC.	Référence NOUV.
8 x 6,6 x 5,8	1,0	marron	HL 1 BEF	→ 4 600 168



INFORMATION PRODUIT

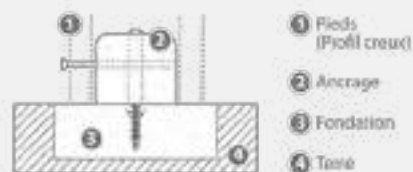
- » Assise : lames de banc avec armature
- » 8 lames de banc : 176 x 12 x 4,2 cm
- » Hauteur d'assise : 45 cm

Accessoires optionnels

- » Ancrage Banc High Line

Les bancs et tables sont livrés en kits. La notice et le matériel de montage sont fournis.

Représentation schématique de l'ancrage au sol



BANC UENO

Le banc en trois parties

Banc Ueno 1, Longueur : 130 cm

Dimension L x P x H (env. cm)	Poids kg	Couleur	Référence ANC.	Référence NOUV.
130 x 46 x 48	52,0	noir-marron	UENO 1B 130	→ 4 300 155

Banc Ueno 2, Longueur : 180 cm

Dimension L x P x H (env. cm)	Poids kg	Couleur	Référence ANC.	Référence NOUV.
180 x 46 x 48	70,0	noir-marron	UENO 2B 180	→ 4 300 156



INFORMATION PRODUIT

- » Assise : lame de banc compacte avec armature
- » lame de banc compacte : 117/167 x 46 x 8,0 cm
- » Hauteur d'assise : 48 cm

Accessoires optionnels

- » Ancrage Type 1

Les bancs et tables sont livrés en kits. La notice et le matériel de montage sont fournis.





BANC SOMERSET

Facile à sceller et s'intègre harmonieusement dans le paysage

Banc Somerset, Longueur : 200 cm				
Dimension L x P x H (env. cm)	Poids kg	Couleur	Référence ANC.	Référence NOUV.
200 x 65 x 75	113,0	marron	BSB 12 200	→ 4 300 042



INFORMATION PRODUIT

- » Lame de banc : Type Premium
- » 5 lames de banc : 200 x 12 x 4,7 cm
- » Hauteur d'assise : 45 cm
- » Pieds à enterrer
- » Hauteur calculée à partir du bord supérieur du dossier

Les bancs et tables sont livrés en kits. La notice et le matériel de montage sont fournis.

Vous trouverez de plus amples informations sur l'installation et la forme du pied sur la fiche technique du produit sur www.hahnfrance.fr.



BANC HIGHLANDS

Une nouvelle variante du banc avec pieds à enterrer

Banc Highlands, Longueur : 200 cm				
Dimension L x P x H (env. cm)	Poids kg	Couleur	Référence ANC.	Référence NOUV.
200 x 65 x 75	104,0	marron	BSC 19 200	→ 4 300 065



INFORMATION PRODUIT

- » Lame de banc : Type Classique
- » 3 lames de banc : 200 x 19 x 4,0 cm
- » Hauteur d'assise : 45 cm
- » Pieds à enterrer
- » Hauteur calculée à partir du bord supérieur du dossier

Les bancs et tables sont livrés en kits. La notice et le matériel de montage sont fournis.

Vous trouverez de plus amples informations sur l'installation et la forme du pied sur la fiche technique du produit sur www.hahnfrance.fr.



BANC PROVENCE

Un design connu -
une nouvelle conception

Banc Provence, Longueur : 200 cm				
Dimension L x P x H (env. cm)	Poids kg	Couleur	Référence ANC.	Référence NOUV.
200 x 65 x 80	77,0	marron	BPA 12 200	→ 4 300 035



INFORMATION PRODUIT

- » Lame de banc : Type Premium
- » 5 lames de banc : 200 x 12 x 4,7 cm
- » Hauteur d'assise : 45 cm
- » Pieds : Fonte d'aluminium, gris noir

Accessoires optionnels

- » Ancrage Type 2

Les bancs et tables sont livrés en kits. La notice et le matériel de montage sont fournis.



BANC SAPO

Grand dossier pour un plus grand confort

INFORMATION PRODUIT

- » Lame de banc : Type Classique
- » 3 lames de banc : 200 x 14 x 4,0 cm
- » 3 lames de dossier : 180 x 14 x 4,0 cm
- » Hauteur d'assise : 45 cm
- » Pieds : acier zingué
- » À cheviller

Les bancs et tables sont livrés en kits. La notice et le matériel de montage sont fournis.

Banc Sapo, Longueur : 200 cm				
Dimension L x P x H (env. cm)	Poids kg	Couleur	Référence ANC.	Référence NOUV.
200 x 61 x 90	89,0	marron	BOB 14 200	→ 4 300 120






BANC POUR PERSONNES ÂGÉES SAPO

Assise plus haute pour aider à se relever



Banc pour personnes âgées Sapo, Longueur : 200 cm 

Dimension L x P x H (env. cm)	Poids kg	Couleur	Référence ANC.	Référence NOUV.
200 x 61 x 97	93,0	marron	BSL 14 200 0 →	4 300 146

INFORMATION PRODUIT

- » Lame de banc : Type Classique
- » 6 lames de banc : 200 x 14 x 4,0 cm
- » Hauteur d'assise : 52 cm
- » Pieds : acier zingué
- » À cheviller

Les bancs et tables sont livrés en kits. La notice et le matériel de montage sont fournis.





BANC POUR PERSONNES ÂGÉES TARLO

Le soutien idéal

Banc pour personnes âgées Tarlo, Longueur : 160 cm 

Dimension L x P x H (env. cm)	Poids kg	Couleur	Référence ANC.	Référence NOUV.
160 x 57,5 x 95	80,5	gris-marron	BTL 12 160	→ 4 300 165



INFORMATION PRODUIT

- » Lame de banc : Type Premium
- » 6 lames de banc : 150 x 12 x 4,7 cm
- » Hauteur d'assise : 52 cm
- » Pieds : hanit® plastique recyclé avec accoudoir intégré

Accessoires optionnels

- » Ancrage Type 1

Les bancs et tables sont livrés en kits. La notice et le matériel de montage sont fournis.

BÂTIR ET
CONSTRUIRE

CLÔTURER ET
BARRER

AGENCER ET
RECOURVIR LE SOL

CRÉER DE LA PLACE
ET MEUBLER

ÉQUIPER ET MEUBLER
LES AIRES DE JEU

INDEX





BAIN DE SOLEIL AVETO

Se détendre sur du hanit®



Bain de soleil Aveto, Longueur : 150 cm					
Dimension L x P x H (env. cm)	Poids kg	Couleur	Référence ANC.		Référence NOUV.
150 x 165 x 119	195,0	gris-marron	BAB 08 150	→	4 300 166
		gris-vert	BAM 08 150	→	4 300 167
		gris-bleu	BAL 08 150	→	4 300 168

INFORMATION PRODUIT

- » Lame de banc : Type Premium
- » 21 lames de banc : 150 x 8 x 4,7 cm
- » Châssis : hanit® pied de banc

Accessoires optionnels

- » 4 x Ancrage Type 1

Les bancs et tables sont livrés en kits. La notice et le matériel de montage sont fournis.





GROUPE DE SIÈGES STELVIO

Le groupe de sièges léger, avec châssis métallique

Groupe de sièges Stelvio, Longueur : 252 cm

Dimension L x P x H (env. cm)	Poids kg	Couleur	Référence ANC.	Référence NOUV.
252 x 250 x 75	297,0	marron	BBL 10 150	→ 4 400 007



INFORMATION PRODUIT

- » Lame de banc et de table : Type Premium
- » 12 lames de banc : 150 x 10 x 4,7 cm
- » 13 lames de table : 150 x 10 x 4,7 cm
- » Hauteur d'assise : 45 cm
- » Hauteur de table : 75 cm
- » Surface de table : 150 x 150 cm
- » Pieds : Acier, zingué

Les bancs et tables sont livrés en kits. La notice et le matériel de montage sont fournis.

BÂTIR ET
CONSTRUIRE

CLÔTURER ET
BARRER

AGENCER ET
RECOUVRIR LE SOL

CRÉER DE LA PLACE
ET MEUBLER

ÉQUIPER ET MEUBLER
LES AIRES DE JEU

INDEX





GROUPE DE SIÈGES SERENGETI

La table qui nous rassemble

Groupe de sièges Serengeti, Longueur : 200 cm ● ● ● ●

Dimension L x P x H (env. cm)	Poids kg	Couleur	Référence ANC.		Référence NOUV.
200 x 174 x 76	195,0	marron	SGB 10 200	→	4 400 009
		gris-vert	RBA 10 200	→	4 400 012
		gris-bleu	RBB 10 200	→	4 400 013
		gris-rouge	RBC 10 200	→	4 400 016

Groupe de sièges Serengeti, Longueur : 240 cm ●

Dimension L x P x H (env. cm)	Poids kg	Couleur	Référence ANC.		Référence NOUV.
240 x 174 x 76	194,0	marron	SGC 10 200	→	4 400 001



VARIANTE DISPONIBLE AVEC EXTENSION DU PLATEAU DE TABLE



INFORMATION PRODUIT

- » Serengeti:
 - 6 lames de banc Type Premium : 200 x 10 x 4,7 cm
 - 6 lames de table Type Premium : 200 x 12 x 4,7 cm
- » Serengeti:
 - Version avec plateau de table rallongé
 - 6 lames de banc Type Premium : 200 x 10 x 4,7 cm
 - 5 lames de table Type Classique : 240 x 14 x 4,0 cm
- » Pour toutes les versions :
 - Hauteur d'assise : 46 cm
 - Surface de table : 77 x 200/240 cm
 - Hauteur de table : 76 cm

Accessoires optionnels

- » Ancre Type 3

Les bancs et tables sont livrés en kits. La notice et le matériel de montage sont fournis.





GRUPE DE SIÈGES ISOLA

L'indispensable table pique-nique avec plateau monobloc

Groupe de sièges Isola, Longueur : 200 cm

Dimension L x P x H (env. cm)	Poids kg	Couleur	Référence ANC.	Référence NOUV.
200 x 174 x 78	173,0	marron	FGB 10 200	→ 4 400 015



INFORMATION PRODUIT

- » Lame de banc : Type Premium
- » 6 lames de banc : 200 x 10 x 4,7 cm
- » 1 plateau de table : 200 x 75 x 6,5 cm
- » Hauteur d'assise : 46 cm
- » Surface de table : 75 x 200 cm
- » Hauteur de table : 78 cm

Accessoires optionnels

- » Ancre Type 3

Les bancs et tables sont livrés en kits. La notice et le matériel de montage sont fournis.





BANC ROND GATTON

Le banc rond à dossier



Banc rond Gatton 1, Ø extérieur : 300 cm

Dimension L x P x H (env. cm)	Poids kg	Couleur	Référence ANC.	Référence NOUV.
300 x 260 x 80	411,0	marron	BRB 10 150	→ 4 400 011

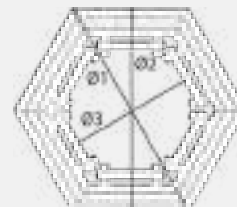
Banc rond Gatton 2, Ø extérieur : 400 cm

Dimension L x P x H (env. cm)	Poids kg	Couleur	Référence ANC.	Référence NOUV.
400 x 342 x 80	472,0	marron	BRB 10 200	→ 4 400 010



INFORMATION PRODUIT

- » **Lame de banc :** Type Classique
- » **30 lames de banc :** Dimension du profil 10 x 4,0 cm
- » **Gatton 1 :**
 Ø 1 = 300 cm, Ø 2 = 260 cm,
 Ø 3 = 151 cm
 Longueur des lames de banc :
 120/150 cm
- » **Gatton 2 :**
 Ø 1 = 400 cm, Ø 2 = 342 cm,
 Ø 3 = 236 cm
 Longueur des lames de banc :
 170/200 cm
- » 12 pieds



Accessoires optionnels

- » **Ancrage Type 1**

Les bancs et tables sont livrés en kits. La notice et le matériel de montage sont fournis.







BANC IONA

Un système fait d'un banc et de fleurs



Banc Iona élément de base				
Dimension L x P x H (env. cm)	Poids kg	Couleur	Référence ANC.	Référence NOUV.
290 x 70 x 47	212,0	marron	BMA 10 150	→ 4 500 005

Banc Iona élément d'extension				
Dimension L x P x H (env. cm)	Poids kg	Couleur	Référence ANC.	Référence NOUV.
220 x 70 x 47	119,0	marron	BMB 10 150	→ 4 500 007



ÉLÉMENT DE BASE

ÉLÉMENT D'EXTENSION

INFORMATION PRODUIT

- » Lame de banc : Type Premium
- » Élément de base
3 lames de banc : 150 x 10 x 4,7 cm
2 bacs à fleurs : Iberis 1
- » Élément d'extension
3 lames de banc : 150 x 10 x 4,7 cm
1 bac à fleurs : Iberis 1

Les bancs et tables sont livrés en kits. La notice et le matériel de montage sont fournis.





HUTTE GRAND CANYON

La protection contre la pluie et le soleil

Hutte Grand Canyon, Longueur : 230 cm

Dimension L x P x H (env. cm)	Poids kg	Couleur	Référence ANC.	Référence NOUV.
280 x 255 x 275	1.081,0	marron	BSL 10 200	→ 4 500 004



INFORMATION PRODUIT

- » Lame de banc et de table : Type Premium
- » 11 lames : 200 x 10 x 4,7 cm
- » Hauteur d'assise : 45 cm
- » Hauteur de table : 75 cm
- » Surface de table : 60 x 200 cm

La hutte est livrée partiellement assemblée.



BÂTIR ET
CONSTRUIRE

CLÔTURER ET
BARRER

AGENCER ET
RECOUVRIR LE SOL

CRÉER DE LA PLACE
ET MEUBLER

ÉQUIPER ET MEUBLER
LES AIRES DE JEU

INDEX



BANC SKATER COLLODI

S'asseoir et se reposer

À sceller, Longueur : 200 cm				
Dimension L x P x H (env. cm)	Poids kg	Couleur	Référence ANC.	Référence NOUV.
200 x 27,5 x 78	85,0	marron	BSG 40 200	→ 4 500 003

INFORMATION PRODUIT

- » Lame de banc : Type Compact
- » 1 lame d'assise : 200 x 27,5 x 6,5/5,5 cm
- » Hauteur d'assise : 78 cm
- » À sceller
- » Avec pieds rallongés
- » Hauteur à partir de l'arête supérieure de l'assise

Les bancs et tables sont livrés en kits. La notice et le matériel de montage sont fournis.

Vous trouverez de plus amples informations sur l'installation et la forme du pied sur la fiche technique du produit sur www.hahnfrance.fr.





BANC JEUNESSE TREMEZZO

S'asseoir sur le dossier

Longueur : 200 cm					
Dimension L x P x H (env. cm)	Poids kg	Couleur	Référence ANC.		Référence NOUV.
200 x 70 x 81	117,0	marron	JRA 17 200	→	4 500 001
		gris-vert-bleu	JRB 17 200	→	4 500 006



INFORMATION PRODUIT

- » Lame de banc : Type Classique
- » 3 lames de banc : 200 x 17 x 4,0 cm
- » 1 lame de banc : 200 x 12 x 4,0 cm
- » 1 Lame de banc : 200 x 12 x 6,0 cm
- » Hauteur d'assise : 45 cm (hors assise du dossier)
- » À sceller
- » Hauteur à partir de l'arête supérieure du dossier

Les bancs et tables sont livrés en kits. La notice et le matériel de montage sont fournis.

Vous trouverez de plus amples informations sur l'installation et la forme du pied sur la fiche technique du produit sur www.hahnfrance.fr.





LAME DE BANC TYPE CLASSIQUE

Pour des solutions polyvalentes

Couleurs



Armature intégrée, Epaisseur 4,0 cm ● ● ●

Largeur cm	Longueur cm	Poids kg	Cond. Pie	Couleur	Référence ANC.		Référence NOUV.
8,0	150,0	6,0	80	marron	BB 4008 150	→	4 600 156
8,0	180,0	7,0	80	marron	BB 4008 180	→	4 600 142
8,0	200,0	8,0	80	marron	BB 4008 200	→	4 600 084
10,0	150,0	7,0	80	marron	BB 4010 150	→	4 600 085
10,0	180,0	8,4	80	marron	BB 4010 180	→	4 600 138
10,0	200,0	9,5	80	marron	BB 4010 200	→	4 600 086
				vert	BG 4010 200	→	4 600 130
				bleu	BL 4010 200	→	4 600 256
12,0	150,0	8,0	60	marron	BB 4012 150	→	4 600 087
12,0	180,0	9,7	60	marron	BB 4012 180	→	4 600 144
12,0	200,0	11,0	60	marron	BB 4012 200	→	4 600 088
				vert	BG 4012 200	→	4 600 131
				bleu	BL 4012 200	→	4 600 273
14,0	200,0	12,5	50	marron	BB 4014 200	→	4 600 089
14,0	240,0	15,0	50	marron	BB 4014 240	→	4 600 090

Armature intégrée, Epaisseur 4,5 cm ●

Largeur cm	Longueur cm	Poids kg	Cond. Pie	Couleur	Référence ANC.		Référence NOUV.
5,5	200,0	7,0	85	marron	BB 4506 200	→	4 600 095

Deux armatures intégrées, Epaisseur 4,0 cm ●

Largeur cm	Longueur cm	Poids kg	Cond. Pie	Couleur	Référence ANC.		Référence NOUV.
17,0	200,0	16,3	40	marron	BB 4017 200	→	4 600 091
17,0	240,0	20,0	40	marron	BB 4017 240	→	4 600 092
19,0	200,0	17,8	40	marron	BB 4019 200	→	4 600 093
19,0	240,0	22,0	40	marron	BB 4019 240	→	4 600 094



REMARQUE

- » Monter les lames de banc de type classique avec une portée d'appui maxi de 130 cm. Les assises sans armature doivent appuyer sur toute la surface. Les lames doivent être reliées entre elles (p. ex. avec de l'acier plat) pour répartir la pression et pour garantir l'orientation des lames.
- » Veuillez respecter les recommandations d'installation. Vous trouverez les fiches techniques correspondantes sur notre site www.hahnfrance.fr.
- » En option, nous proposons des graphismes individuels pour les gravures, prix et informations sur demande.
- » Le renforcement se termine à environ 10 cm avant la fin du profil.



CONSEILS ET ASTUCES

Vous avez besoin de réaliser une assise ou un plateau de table entre deux pieds existants ?

Aucun problème avec nos lames de banc type Classique. Si nécessaire l'armature peut être déplacée de 1.5 cm du centre, vers la droite ou la gauche. Contactez-nous pour plus d'informations.





LAME DE BANC TYPE PREMIUM

La lame de banc avec armature interne

Couleurs



Armature interne, épaisseur 4,7 cm						
Largeur cm	Longueur cm	Poids kg	Cond. Pie	Couleur	Référence ANC.	Référence NOUV.
8,0	150,0	6,5	80	marron	BBI 5008 150	→ 4 600 161
				vert	BMI 5008 150	→ 4 600 469
				bleu	BLI 5008 150	→ 4 600 470
				rouge	BRI 5008 150	→ 4 600 268
8,0	180,0	7,8	80	marron	BBI 5008 180	→ 4 600 651
8,0	200,0	9,0	80	marron	BBI 5008 200	→ 4 600 074
				vert	BMI 5008 200	→ 4 600 379
				bleu	BLI 5008 200	→ 4 600 380
				rouge	BRI 5008 200	→ 4 600 381
10,0	150,0	8,0	80	marron	BBI 5010 150	→ 4 600 162
				vert	BMI 5010 150	→ 4 600 401
				bleu	BLI 5010 150	→ 4 600 238
				rouge	BRI 5010 150	→ 4 600 387
10,0	180,0	9,5	80	marron	BBI 5010 180	→ 4 600 244
10,0	200,0	10,5	80	marron	BBI 5010 200	→ 4 600 158
				vert	BMI 5010 200	→ 4 600 233
				bleu	BLI 5010 200	→ 4 600 416
				rouge	BRI 5010 200	→ 4 600 464
12,0	150,0	9,0	60	marron	BBI 5012 150	→ 4 600 163
				vert	BMI 5012 150	→ 4 600 382
				bleu	BLI 5012 150	→ 4 600 277
				rouge	BRI 5012 150	→ 4 600 383
12,0	180,0	11,1	60	marron	BBI 5012 180	→ 4 600 243
12,0	200,0	12,5	60	marron	BBI 5012 200	→ 4 600 159
				vert	BMI 5012 200	→ 4 600 259
				bleu	BLI 5012 200	→ 4 600 417
				rouge	BRI 5012 200	→ 4 600 465

REMARQUE

- » Monter les lames de banc de type Premium avec une portée maximum de 145 cm.
- » Veuillez respecter les recommandations d'installation. Vous trouverez les fiches techniques correspondantes sur notre site www.hahnfrance.fr.
- » Le renforcement se termine à environ 3,5 cm avant la fin du profil.





LAME DE BANC COMPACTE

Le confort en un seul bloc

Couleur



Lame d'assise, conique						
Largeur cm	Longueur cm	Poids kg	Cond. Pie	Couleur	Référence ANC.	Référence NOUV.
40,0	200,0	54,0	30	marron	RBB 7540 200	→ 4 600 111

Lame de dossier, conique						
Largeur cm	Longueur cm	Poids kg	Cond. Pie	Couleur	Référence ANC.	Référence NOUV.
27,5	200,0	32,0	30	marron	RBB 6527 200	→ 4 600 110



LAME D'ASSISE, DEUX ARMATURES INTÉGRÉES

REMARQUE

- » Monter les lames de banc de type compact avec une portée d'appui maxi de 145 cm.
- » Veuillez respecter les recommandations d'installation. Vous trouverez les fiches techniques correspondantes sur notre site www.hahnfrance.fr.
- » Le renforcement se termine à environ 10 cm avant la fin du profil.



LAME DE DOSSIER, 1 ARMATURE INTERNE INVISIBLE

BÂTIR ET
CONSTRUIRE

CLÔTURER ET
BARRER

AGENCER ET
RECOUVRIR LE SOL

CRÉER DE LA PLACE
ET MEUBLER

ÉQUIPER ET MEUBLER
LES AIRES DE JEU

INDEX



ANCORAGE

Pour une fixation solide

Couleur



Type 1 - Standard				
Dimension L x P x H (env. cm)	Poids kg	Couleur	Référence ANC.	Référence NOUV.
10 x 48 x 27	6,0	marron ¹	BOA 48 028	→ 4 600 108

Type 2 - Pour les bancs Trafalgar Square et Piccadilly				
Dimension L x P x H (env. cm)	Poids kg	Couleur	Référence ANC.	Référence NOUV.
10 x 65 x 30	10,0	marron ¹	BOJ 48 028	→ 4 600 764

Type 3 - Pour les groupes de sièges Serengeti et Isola, Table Hyde Park				
Dimension L x P x H (env. cm)	Poids kg	Couleur	Référence ANC.	Référence NOUV.
10 x 140 x 30	10,0	marron ¹	BOS 48 028	→ 4 600 763



INFORMATION PRODUIT

Pour ancrage des tables et bancs dans un sol meuble ou à bétonner.



¹ Livraison selon stock, en gris et marron. Y compris matériel de montage.



ACCOUDOIR

Pour encore plus de confort d'assise

Couleur



Type 1 - Pour les bancs Tivoli et Sutton (p. 80/90)				
Dimension L x P x H (env. cm)	Poids kg	Couleur	Référence ANC.	Référence NOUV.
5,5 x 34 x 24	3,0	marron	ALB 25 340	→ 4 600 203

Type 2 - Pour les bancs Piccadilly (p. 88)				
Dimension L x P x H (env. cm)	Poids kg	Couleur	Référence ANC.	Référence NOUV.
5,5 x 40 x 24	3,0	marron	ALB 25 400	→ 4 600 204

Type 3 - Pour les bancs Trafalgar Square (p. 89)				
Dimension L x P x H (env. cm)	Poids kg	Couleur	Référence ANC.	Référence NOUV.
5,5 x 38 x 24	3,0	marron	ALB 25 385	→ 4 600 237





BAC À FLEURS MUSCARI

Grand et imposant

Couleurs



Muscari					
Dimension l x l x H (env. cm)	Poids kg	Couleur	Cont. Litres	Référence ANC.	Référence NOUV.
60 x 130 x 50	120,0	gris	127	BG 130 060 →	4 700 020
		marron		BB 130 060 →	4 700 008
		noir		BS 130 060 →	4 700 105



INFORMATION PRODUIT

» Contenance : Remplir jusqu'au bord supérieur du bac
Entièrement monté. Les dimensions sont les dimensions
extérieures. Profils latéraux : 9 x 9 cm. Fond : 2,5 cm
d'épaisseur. Poteaux : 12 x 16 cm. Hauteur du socle : 8 cm.



BÂTIR ET
CONSTRUIRE

CLÔTURER ET
BARRER

AGENCER ET
RECOUVRIR LE SOL

CRÉER DE LA PLACE
ET MEUBLER

ÉQUIPER ET MEUBLER
LES AIRES DE JEU

INDEX



BAC À FLEURS VINCA

L'original en différentes dimensions

Couleur



Vinca						
Variante	Dimension l x L x H (env. cm)	Poids kg	Couleur	Cont. Litre	Référence ANC.	Référence NOUV.
Vinca 1 - S	88 x 52 x 44	71,5	marron	108	BC 070 042	→ 4 700 009
Vinca 1 - M	88 x 52 x 56	90,0	marron	144	BC 070 042 Z1	→ 4 700 194
Vinca 1 - L	88 x 52 x 68	108,0	marron	180	BC 070 042 Z2	→ 4 700 195
Vinca 2 - S	108 x 62 x 44	90,5	marron	181	BC 090 052	→ 4 700 010
Vinca 2 - M	108 x 62 x 56	113,0	marron	248	BC 090 052 Z1	→ 4 700 196
Vinca 2 - L	108 x 62 x 68	135,0	marron	310	BC 090 052 Z2	→ 4 700 197
Vinca 3 - S	139 x 78 x 44	131,7	marron	336	BC 115 067	→ 4 700 011
Vinca 3 - M	139 x 78 x 56	160,0	marron	458	BC 115 067 Z1	→ 4 700 198
Vinca 3 - L	139 x 78 x 68	190,0	marron	572	BC 115 067 Z2	→ 4 700 199
Vinca 4 - S	166 x 91 x 44	163,0	marron	498	BC 140 078	→ 4 700 012
Vinca 4 - M	166 x 91 x 56	197,0	marron	675	BC 140 078 Z1	→ 4 700 200
Vinca 4 - L	166 x 91 x 68	230,0	marron	845	BC 140 078 Z2	→ 4 700 201

INFORMATION PRODUIT

» Dimension: sans hauteur supplémentaire, mesure jusqu'au bord supérieur du bac

Entièrement monté. Les dimensions sont les dimensions extérieures. Autres dimensions sur demande. Profils latéraux : 6 x 12 cm. Fond : 2,5 cm d'épaisseur. Hauteur du socle : 6 cm.





BAC À FLEURS IBERIS

Simple et moderne

Couleur



Iberis						
Variante	Dimension l x L x H (env. cm)	Poids kg	Couleur	Cont. Litre	Référence ANC.	Référence NOUV.
Iberis 1 - S	70 x 70 x 47	95,0	marron	97	BM 070 070	→ 4 700 023
Iberis 1 - M	70 x 70 x 56	113,0	marron	121	BM 070 070 Z1	→ 4 700 174
Iberis 1 - L	70 x 70 x 65	133,0	marron	146	BM 070 070 Z2	→ 4 700 175
Iberis 2 - S	70 x 110 x 47	126,0	marron	172	BM 110 070	→ 4 700 024
Iberis 2 - M	70 x 110 x 56	151,0	marron	215	BM 110 070 Z1	→ 4 700 180
Iberis 2 - L	70 x 110 x 65	175,0	marron	258	BM 110 070 Z2	→ 4 700 181
Iberis 3 - S	110 x 110 x 47	165,0	marron	305	BM 110 110	→ 4 700 025
Iberis 3 - M	110 x 110 x 56	196,0	marron	380	BM 110 110 Z1	→ 4 700 176
Iberis 3 - L	110 x 110 x 65	227,0	marron	457	BM 110 110 Z2	→ 4 700 177
Iberis 4 - S	110 x 140 x 47	200,0	marron	404	BM 140 110	→ 4 700 026
Iberis 4 - M	110 x 140 x 56	235,0	marron	505	BM 140 110 Z1	→ 4 700 182
Iberis 4 - L	110 x 140 x 65	271,0	marron	606	BM 140 110 Z2	→ 4 700 183
Iberis 5 - S	140 x 140 x 47	235,0	marron	536	BM 140 140	→ 4 700 027
Iberis 5 - M	140 x 140 x 56	275,0	marron	670	BM 140 140 Z1	→ 4 700 178
Iberis 5 - L	140 x 140 x 65	315,0	marron	803	BM 140 140 Z2	→ 4 700 179



INFORMATION PRODUIT

» Dimension: sans hauteur supplémentaire, mesure jusqu'au bord supérieur du produit

Entièrement monté. Les dimensions sont les dimensions extérieures. Profils latéraux : 9 x 9 cm. Fond : 2,5 cm d'épaisseur. Hauteur du socle : 9 cm.



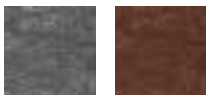


POTAGER SURÉLEVÉ TERRA

Jardiner de la manière la plus simple



Couleurs



Potager surélevé Terra 1					
Dimension l x L x H (env. cm)	Poids kg	Couleur	Cont. Litre	Référence ANC.	Référence NOUV.
90 x 190 x 63	132,0	gris	685	HTG 060 190 P →	4 700 165
		marron		HTB 060 190 P →	4 700 166

Potager surélevé Terra 2					
Dimension l x L x H (env. cm)	Poids kg	Couleur	Cont. Litre	Référence ANC.	Référence NOUV.
90 x 190 x 83	165,0	gris	914	HTG 080 190 P →	4 700 103
		marron		HTB 080 190 P →	4 700 104

INFORMATION PRODUIT

- » Montage rapide – seulement 7 pièces par bac
- » Ne pourrait pas et sans imprégnation
- » Renfort intérieur
- » Contenance : remplir jusqu'au bord supérieur

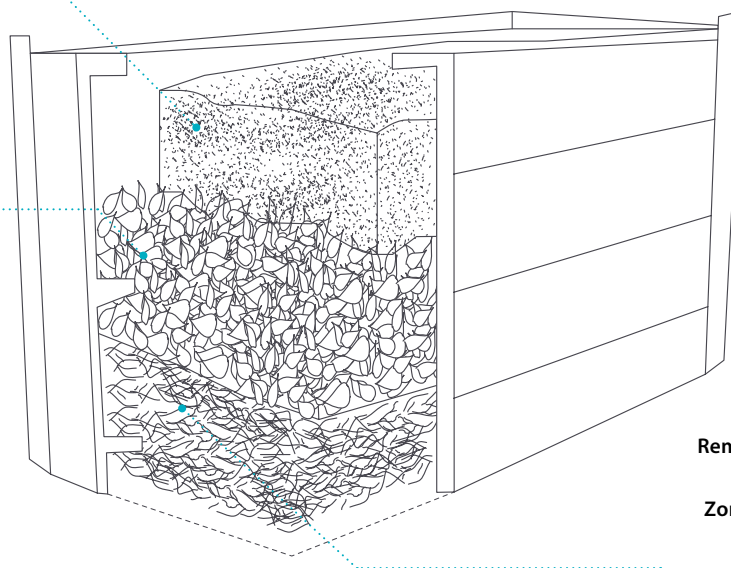
Livraison en kit, sans fond.



SCHÉMA DE REMPLISSAGE

Remplissage primaire :
Terre,
Terreau

Remplissage secondaire :
Copeau,
Feuillage,
Gazon,
Composte



Remplissage tertiaire :
Branchage coupé
Zone de pose du bac :
Grillage



COMPOSTEUR À ASSEMBLER

Montage simple et rapide

Couleur



Type 650

Dimension l x L x H (env. cm)	Poids kg	Couleur	Référence ANC.	Référence NOUV.
100 x 100 x 90	56,0	marron	SKB 100 090	→ 4 700 074

INFORMATION PRODUIT

Contenance :	env. 650 litres
16 planches :	2,5 x 100 x 14 cm
4 planches :	2,5 x 100 x 7 cm

Livraison en kit, sans fond.

BÂTIR ET
CONSTRUIRE

CLÔTURER ET
BARRER

AGENCER ET
RECOUVRIR LE SOL

CRÉER DE LA PLACE
ET MEUBLER

ÉQUIPER ET MEUBLER
LES AIRES DE JEU

INDEX



COMPOSTEUR

Robuste et durable

Couleur



Conique, avec cadre en aluminium

Dimension l x L x H (env. cm)	Poids kg	Couleur	Référence ANC.	Référence NOUV.
100 x 100 x 78	76,0	marron	KF 085 100	→ 4 700 046

INFORMATION PRODUIT

- » Contenance : env. 528 Litre
- » Cadre en aluminium

Livré entièrement monté.





CORBEILLE SCORI

Autre dimension sur demande

Couleur



Scori Ronde, env. 55 l				
Dimension Ø x H (env. cm)	Poids kg	Couleur	Référence ANC.	Référence NOUV.
42 x 50	18,0	marron	AB 375 250	→ 4 800 009

Bride de serrage				
	Poids kg		Référence ANC.	Référence NOUV.
	0,5		KL 375 250	→ 4 800 015

Corbeille métallique intérieure				
	Poids kg		Référence ANC.	Référence NOUV.
	2,5		DK 375 250	→ 9 001 555



INFORMATION PRODUIT

- » Contenance : env. 55 litres
- » Disponible en plusieurs variantes
- » Utilisation flexible

Corbeille métallique intérieure :
Acier galvanisé

Bride de serrage : Acier inoxydable



BRIDE DE
SERRAGE



CORBEILLE
MÉTALLIQUE
INTÉRIEURE



CORBEILLE COLLEC

Ronde et propre

Couleur



Ronde, env. 70 l				
Dimension Ø x H (env. cm)	Poids kg	Couleur	Référence ANC.	Référence NOUV.
48 x 66	31,0	marron	AR 486 670	→ 4 800 006

INFORMATION PRODUIT

- » Contenance : env. 70 litres
- » Disponible avec panier en acier galvanisé amovible





CORBEILLE STORA

La polyvalente

Couleur



Ronde, env. 130 l				
Dimension Ø x H (env. cm)	Poids kg	Couleur	Référence ANC.	Référence NOUV.
52 x 100	55,0	marron	AT 4852 130	→ 4 800 004

INFORMATION PRODUIT

- » Contenance : env. 130 litres
- » Avec couvercle
- » Ouverture avec portes latérales



REMARQUE

La corbeille robuste qui vous facilite la vie. Avec un simple geste, la corbeille s'ouvre et le sac peut être retiré facilement.



BÂTIR ET
CONSTRUIRE

CLÔTURER ET
BARRER

AGENCER ET
RECOUVRIR LE SOL

CRÉER DE LA PLACE
ET MEUBLER

ÉQUIPER ET MEUBLER
LES AIRES DE JEU

INDEX



ÉQUIPER ET MEUBLER LES AIRES DE JEU

hanit®, synonyme de joie.

hanit® est l'acronyme de produits durables conçus pour l'extérieur. Et qui passe le plus de temps à l'extérieur ? Nos enfants, qui explorent le monde par le jeu. Notre gamme de produits pour les aires de jeux et les jardins d'enfants garantit que ces explorations se font sans souci et en toute sécurité.

Les propriétés de hanit® et la conception des produits en sont la garantie :

- » Les produits sans écharde réduisent le risque de blessure
- » Pas de dégradation. Pas même en contact permanent avec un sol humide, du sable mouillé ou lorsqu'il est utilisé comme cours d'eau
- » Avec bords arrondis pour les bacs à sable et les bancs

- » Plusieurs coloris disponibles
- » Aucun risque lié à l'imprégnation
- » Contrôle régulier selon la norme DIN EN 71-3 (sécurité des jouets)
- » Robuste et durable

L'ÉCOLE SE MET AU VERT**L'EXPÉRIENCE NATURE****TABLE D'EAU****BAC À SABLE****Tables et bancs pour enfants**

- » Banc pour enfants Canetti
avec dossier *p. 122*
- » Banc pour enfants Canetti
sans dossier *p. 122*
- » Table pour enfants Canetti *p. 123*
- » Table pour enfants Tivoli *p. 123*
- » Banc pour enfants Calero *p. 124*
- » Table pour enfants Calero *p. 124*
- » Banc pour enfants Pippolino *p. 125*
- » Table pique nique pour enfants
Forio *p. 126–127*

Bacs à sable

- » Bac à sable Dahna *p. 128*
- » Bac à sable Namib *p. 129*
- » Bac à sable Sahara *p. 130*
- » Bac à sable Kalahari *p. 131*
- » Bac à sable Gobi *p. 131*

Apprendre et découvrir

- » Table d'eaux *p. 133*
- » Potager pour enfants surélevé Terra *p. 132*



GAMME ENFANT CANETTI

Plaisir d'être assis adapté aux enfants



BANC POUR ENFANTS CANETTI

Le banc pour enfant hanit® avec dossier

Banc pour enfants Canetti, Longueur : 150 cm				
Dimension L x P x H (env. cm)	Poids kg	Couleur	Référence ANC.	Référence NOUV.
150 x 53 x 63	52,0	marron	KCA 08 150	→ 5 000 091
		gris-vert	KCB 08 150	→ 5 000 092
		gris-bleu	KCC 08 150	→ 5 000 093
		gris-rouge	KCD 08 150	→ 5 000 094



BANC POUR ENFANTS CANETTI

Sans dossier

Banc pour enfants Canetti, Longueur : 150 cm				
Dimension L x P x H (env. cm)	Poids kg	Couleur	Référence ANC.	Référence NOUV.
150 x 34 x 34	28,5	marron	KTA 10 150	→ 5 000 026
		gris-vert	KTB 10 150	→ 5 000 027
		gris-bleu	KTC 10 150	→ 5 000 028
		gris-rouge	KTD 10 150	→ 5 000 031



TABLE POUR ENFANTS CANETTI

Avec un plateau fermé

Table pour enfants Canetti, Longueur : 150 cm				
Dimension L x P x H (env. cm)	Poids kg	Couleur	Référence ANC.	Référence NOUV.
150 x 60 x 57	65,8	marron	TCA 60 150	→ 5 000 076
		gris-vert	TCB 60 150	→ 5 000 077
		gris-bleu	TCC 60 150	→ 5 000 078
		gris-rouge	TCD 60 150	→ 5 000 079



TABLE POUR ENFANTS TIVOLI

Avec lame type Premium

Table pour enfants Tivoli, Longueur : 150 cm				
Dimension L x P x H (env. cm)	Poids kg	Couleur	Référence ANC.	Référence NOUV.
150 x 60 x 59	68,5	marron	TTA 10 150	→ 5 000 035
		gris-vert	TTB 10 150	→ 5 000 036
		gris-bleu	TTC 10 150	→ 5 000 037
		gris-rouge	TTD 10 150	→ 5 000 032



INFORMATION PRODUIT GAMME ENFANT CANETTI

- » Lame : Type Premium
- » Banc Canetti avec dossier :
6 lames de banc : 150 x 8 x 4,7 cm
- » Banc Canetti sans dossier :
3 lames de banc : 150 x 8 x 4,7 cm
- » Hauteur d'assise : 34 cm

- » Table pour enfants Canetti :
Plateau de table fermé
Surface de table : 60 x 150 cm
Hauteur de table : 57 cm
- » Table pour enfants Tivoli :
5 lames de table : 150 x 10 x 4,7 cm
Surface de table : 58 x 150 cm
Hauteur de table : 59 cm

Accessoires optionnels

- » **Ancrage Type 1**
(Banc sans dossier)
- » **Ancrage Type 2**
(Banc avec dossier et tables)

Les bancs et tables sont livrés en kits. La notice et le matériel de montage sont fournis.



BANC POUR ENFANTS CALERO

Voir la vie en couleur

Banc pour enfants Calero, Longueur : 150 cm				
Dimension L x P x H (env. cm)	Poids kg	Couleur	Référence ANC.	Référence NOUV.
150 x 28 x 34	51,0	gris-bleu	BK2 GB 150	→ 5 000 010
		vert-rouge-bleu	BK2 TC 150	→ 5 000 011



INFORMATION PRODUIT

Lattes : Profils carrés Accessoires optionnels

- » 3 profils : 132 x 9 x 9 cm
- » Hauteur d'assise : 34 cm

» Ancrage Type 1

Les bancs et tables sont livrés en kits. La notice et le matériel de montage sont fournis.



TABLE POUR ENFANTS CALERO

La couleur qui met de bonne humeur

INFORMATION PRODUIT

- » 5 profils de table : 132 x 9 x 9 cm
- » Hauteur de table : 57 cm
- » Surface de table : 47 x 150 cm

Accessoires optionnels
» Ancrage Type 1

Les bancs et tables sont livrés en kits. La notice et le matériel de montage sont fournis.



Table pour enfants Calero, Longueur : 150 cm				
Dimension L x P x H (env. cm)	Poids kg	Couleur	Référence ANC.	Référence NOUV.
150 x 47 x 57	101,4	gris-bleu	TK2 GB 150	→ 5 000 012
		vert-bleu-rouge	TK2 TC 150	→ 5 000 013





BANC POUR ENFANTS PIPPOLINO

Le banc qui grandit avec l'enfant

Banc enfant Pippolino, Longueur : 150 cm



Dimension L x P x H (env. cm)	Poids kg	Couleur	Référence ANC.	Référence NOUV.
150 x 68 x 70	55,0	gris-vert-bleu	BP1 GML 150 →	5 000 014

INFORMATION PRODUIT

- » lame de banc :
Type Classique
 - » 1 lame d'assise :
138 x 19 x 4,0 cm
 - » 1 lame de dossier :
138 x 17 x 4,0 cm
 - » La hauteur d'assise peut
être abaissée à 25 cm.
- Accessoires optionnels**
- » **Ancrage Type 2**

Les bancs et tables sont livrés en kits. La notice et le matériel de montage sont fournis.



BÂTIR ET
CONSTRUIRE

CLÔTURER ET
BARRER

AGENCER ET
RECOURIR LE SOL

CRÉER DE LA PLACE
ET MEUBLER

ÉQUIPER ET MEUBLER
LES AIRES DE JEU

INDEX



TABLE PIQUE NIQUE POUR ENFANTS FORIO

Un ensemble table et banc fait pour les enfants

Table pique nique pour enfants Forio, Longueur : 150 cm

Dimension L x P x H (env. cm)	Poids kg	Couleur	Référence ANC.		Référence NOUV.
150 x 108 x 57	83,0	marron	SBA 40 150	→	5 000 021
		gris-vert	SMA 40 150	→	5 000 020
		gris-bleu	SLA 40 150	→	5 000 019
		gris-rouge	SRA 40 150	→	5 000 033



INFORMATION PRODUIT

- » 1 plateau de table : 150 x 60 x 8,0 cm
- » 2 lames de banc : 150 x 19 x 4,0 cm
- » Hauteur d'assise : 34 cm
- » Hauteur de table : 57 cm
- » Surface de table : 60 x 150 cm

Accessoires optionnels

- » Ancrage Type 3

Les bancs et tables sont livrés en kits. La notice et le matériel de montage sont fournis.





DOSSIER BANC FORIO

Le complément idéal

Dossier banc Forio, Longueur : 150 cm				
Dimension L x P x H (env. cm)	Poids kg	Couleur	Référence ANC.	Référence NOUV.
150 x 20 x 35	17,0	marron	RBA 19 150	→ 5 000 062
		vert	RMA 19 150	→ 5 000 064
		bleu	RLA 19 150	→ 5 000 063
		rouge	RRA 19 150	→ 5 000 043



INFORMATION PRODUIT

- » 1 lame de banc renforcée : 150 x 20 x 35 cm
- » 2 équerres, acier galvanisé
- » Les dossiers sont proposés individuellement, pour un dossier de chaque côté, merci de commander deux éléments. Disponible en plusieurs coloris
- » Dimensions du groupe de sièges Forio avec dossiers montés sur les deux côtés : 125 x 60 cm (P x H)

Les bancs et tables sont livrés en kits. La notice et le matériel de montage sont fournis.






BAC À SABLE DAHNA

Une solution ronde au carré



Bac à sable Dahna 				
Dimension l x L x H (env. cm)	Poids kg	Couleur	Référence ANC.	Référence NOUV.
200 x 200 x 28	185,0	gris-bleu-vert	SD1 GML 200 →	5 100 082

INFORMATION PRODUIT

- » Profils latéraux : 2 poutres rondes Ø 12 cm
- » 2 assises : 4 x 17 cm
- » Dimensions : Arête extérieure de l'assise

Livraison en kit, sans fond.





BAC À SABLE NAMIB

Carré, pratique, tout simplement

Couleur



INFORMATION PRODUIT

- » Profils latéraux : 9,0 x 9,0 cm
- » Assise : 4,0 x 19 cm
- » Dimensions : Arête extérieure de l'assise

Livraison en kit, sans fond.



Bac à sable Namib 1

Dimension l x L x H (env. cm)	Poids kg	Couleur	Référence ANC.	Référence NOUV.
200 x 200 x 31	214,0	marron	SR 200 200	→ 5 100 020

Bac à sable Namib 2

Dimension l x L x H (env. cm)	Poids kg	Couleur	Référence ANC.	Référence NOUV.
300 x 300 x 31	333,0	marron	SR 300 300	→ 5 100 021

Bac à sable Namib 3

Dimension l x L x H (env. cm)	Poids kg	Couleur	Référence ANC.	Référence NOUV.
400 x 400 x 31	467,0	marron	SR 400 400	→ 5 100 022

Bac à sable Namib 4

Dimension l x L x H (env. cm)	Poids kg	Couleur	Référence ANC.	Référence NOUV.
500 x 500 x 31	586,0	marron	SR 500 500	→ 5 100 023



BÂTIR ET
CONSTRUIRE

CLÔTURER ET
BARRER

AGENCER ET
RECOUVRIR LE SOL

CRÉER DE LA PLACE
ET MEUBLER

ÉQUIPER ET MEUBLER
LES AIRES DE JEU

INDEX



BAC À SABLE SAHARA

Et le désert est vivant

Bac à sable Sahara 1

Dimension l x L x H (env. cm)	Poids kg	Couleur	Référence ANC.		Référence NOUV.
200 x 200 x 27	179,0	gris-marron	WG 200 200	→	5 100 028
		gris-vert	WM 200 200	→	5 100 029
		gris-bleu	WL 200 200	→	5 100 030
		gris-rouge	WR 200 200	→	5 100 049

Bac à sable Sahara 2

Dimension l x L x H (env. cm)	Poids kg	Couleur	Référence ANC.		Référence NOUV.
300 x 300 x 27	275,5	gris-marron	WG 300 300	→	5 100 039
		gris-vert	WM 300 300	→	5 100 040
		gris-bleu	WL 300 300	→	5 100 041
		gris-rouge	WR 300 300	→	5 100 050



INFORMATION PRODUIT

- » Profils latéraux : 8,0 x 23 cm
- » Assise : 4,0 x 19 cm
- » Dimensions : Arête extérieure de l'assise

Livraison en kit, sans fond.





BAC À SABLE KALAHARI

Plaisir de jeu à chaque coin

Couleur



Bac à sable Kalahari 1

Dimension ø x H; cm	Poids kg	Couleur	Référence ANC.	Référence NOUV.
175 x 30	73,7	marron	SO 160 030	→ 5 100 018

INFORMATION PRODUIT

- » Profils latéraux : 3,8 x 13 cm
- » Assise : 4,0 x 14 cm
- » Dimensions : Arête extérieure de l'assise

Livraison en kit, sans fond.



Bac à sable Kalahari 2

Dimension ø x H; cm	Poids kg	Couleur	Référence ANC.	Référence NOUV.
240 x 30	101,5	marron	SO 240 030	→ 5 100 019



BAC À SABLE GOBI

En tout petit et en énorme

Couleur



Bac à sable Gobi 1

Dimension l x L x H (env. cm)	Poids kg	Couleur	Référence ANC.	Référence NOUV.
120 x 120 x 31	73,5	marron	SV 120 120	→ 5 100 024

INFORMATION PRODUIT

- » Profils latéraux : 3,8 x 13 cm
- » Assise : 4,0 x 14 cm
- » Dimensions : A partir de l'arête extérieure de l'assise

Livraison en kit, sans fond.



Bac à sable Gobi 2

Dimension l x L x H (env. cm)	Poids kg	Couleur	Référence ANC.	Référence NOUV.
240 x 240 x 31	142,5	marron	SV 240 240	→ 5 100 025





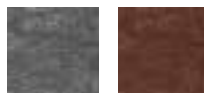
POTAGER POUR ENFANTS SURÉLEVÉ TERRA

Les enfants jardinent volontiers



Potager surélevé Terra 1					
Dimension l x L x H (env. cm)	Poids kg	Couleur	Cont. Litre	Référence ANC.	Référence NOUV.
90 x 190 x 63	132,0	gris marron	685	HTG 060 190 P →	4 700 165
				HTB 060 190 P →	4 700 166

Couleurs



INFORMATION PRODUIT

- » Montage rapide – seulement 7 pièces par bac
- » Ne pourrit pas et sans imprégnation
- » Renfort intérieur
- » Contenance : remplir jusqu'au bord supérieur
- » Informations supplémentaires sur le remplissage chapitre 4 p.116

Livraison en kit sans fond et accessoires.





TABLE D'EAUX

Le plaisir du jeu sur plusieurs générations



Couleur



Table d'extrémité

Dimension l x L x Ha x Hb (env. cm)	Poids kg	Couleur	Référence ANC.	Référence NOUV.
78 x 150 x 29/29	72,0	gris-marron	MBG 40 150	→ 5 200 035

Élément plan 1

Dimension l x L x Ha x Hb (env. cm)	Poids kg	Couleur	Référence ANC.	Référence NOUV.
78 x 150 x 42/52	76,0	gris-marron	MBG 55 150	→ 5 200 031

Élément plan 2

Dimension l x L x Ha x Hb (env. cm)	Poids kg	Couleur	Référence ANC.	Référence NOUV.
78 x 150 x 62/72	82,0	gris-marron	MBG 75 150	→ 5 200 043

Élément plan 3

Dimension l x L x Ha x Hb (env. cm)	Poids kg	Couleur	Référence ANC.	Référence NOUV.
78 x 150 x 82/92	88,0	gris-marron	MBG 95 150	→ 5 200 040

Plate-forme de pompe

Dimension l x L x H (env. cm)	Poids kg	Couleur	Référence ANC.	Référence NOUV.
100 x 100 x 22	105,0	marron	MBB 20 100	→ 5 200 008

Pompe avec piédestal

Dimension l x L x H (env. cm)	Poids kg	Couleur	Référence ANC.	Référence NOUV.
100 x 100 x 127	135,0	marron-gris	PMB 20 100	→ 5 200 028

INFORMATION PRODUIT

- » Pieds à enterrer
- » Dimension de l'ouverture : 60 x 150 x 11 cm
- » Avec nervure de renforcement sur le fond
- » Éléments disponibles avec un ou deux écoulements par plaque

Éléments plan : un écoulement
Table d'extrémité : deux écoulements

- » Les indications de hauteur se rapportent à la hauteur de l'installation terminée et décrivent la distance entre le bord supérieur du sol et le bord inférieur de l'élément (les éléments d'écoulement ont une pente)
- » Veuillez respecter les recommandations d'installation. Vous trouverez les fiches techniques correspondantes sur notre site www.hahnfrance.fr.

Livraison en kit.

Élément disponible individuellement.



INDEX

Savez-vous exactement quel produit hanit® vous recherchez, connaissez-vous le nom du produit ou la catégorie ? Vous pouvez alors trouver rapidement et facilement la bonne page de liste dans notre index.

	Page
A	
Accoudoir	112
Ancrage	112
Anti franchissement	59
B	
Bac à fleurs Iberis	115
Bac à fleurs Muscari	113
Bac à fleurs Vinca	114
Bac à sable Dahna	128
Bac à sable Gobi	131
Bac à sable Kalahari	131
Bac à sable Namib	129
Bac à sable Sahara	130
Bacs à sable	128 – 131
Bain de soleil Aveto	98
Banc Bavaria	87
Banc Calero	84
Banc Canetti	80
Banc Eclipse	91
Banc forestier Taunus	86
Banc forestier Taunus sans dossier	86
Banc High Line	92
Banc Highlands	94
Banc Hyde Park	82
Banc Hyde Park module d'extension	83
Banc Hyde Park module de liaison	83
Banc Hyde Park sans dossier	82

	Page
Banc Iona	104
Banc jeunesse Tremezzo	107
Banc Mira	87
Banc Piccadilly	88
Banc pour enfants Calero	124
Banc pour enfants Canetti avec dossier	122
Banc pour enfants Canetti sans dossier	122
Banc pour enfants Pippolino	125
Banc pour personnes âgées Sapo	96
Banc pour personnes âgées Tarlo	97
Banc Provence	95
Banc rond Gatton	102
Banc Sapo	95
Banc skater Collodi	106
Banc Somerset	94
Banc Sutton	90
Banc Tivoli	80
Banc Trafalgar Square	89
Banc Ueno	92
Bancs enfant	122 – 127
Bar Calero	85
Bordure de finition	27
Borne	27
C	
Clôture d'enclos	54 – 55
Composteur	117
Composteur à assembler	117
Corbeille Collec	118

	Page
Corbeille Scori	118
Corbeille Stora	119
D	
Dalle de calage avec forage	32
Dalle de INB paddock	73
Dalle de paddock	72
Dalle gazon	74
Dalle pavé	76
Dossier banc Forio	127
E–F	
Éco-dalle	71
Élément pour chemin en plaque	71
G	
Gamme Calero	84 – 85
Gamme Enfant Canetti	122 – 123
Gamme Hyde Park	82 – 83
Gamme Taunus	86
Gamme Tivoli	80 – 81
Groupe de sièges Isola	101
Groupe de sièges Serengeti	100
Groupe de sièges Stelvio	99
H–L	
Hanpave	75
Hutte Grand Canyon	105
Lame de banc compacte	111

	Page
Lame de banc type classique	108 – 109
Lame de banc type premium	110
Latte de clôture hanit® Ultra	52
Latte et poteau de clôture	51
M–Q	
Mur en L	24
Mur en L d'angle	25
Palissade carrée, profil creux	22 – 23
Palissade demi-lune, profil creux	16 – 19
Palissade demi-lune, profil plein	16 – 19
Palissade ronde, profil creux	20 – 21
Palissade ronde, profil plein	20 – 21
Palissades	16 – 23
Paroi de séparation visuelle	60
Pièces détachées pour balustrades	59
Pieu	70
Planche antidérapante hanit® Ultra	68
Planche antidérapante, avec rainure et languette (avec ou sans armature)	64
Planche antidérapante, sans rainure et languette (avec ou sans armature)	65 – 67
Planche avec rainure et languette	37
Planche avec rainure et languette, avec armature	38
Planche avec rainure et languette, pour les écuries	39
Planche pour terrasse	69
Planche pour terrasse hanit® Ultra	68
Planche Standard	34 – 35
Planche Standard, avec armature	38
Planches	34 – 39

INDEX

	Page
Plaque antidéchaussement	33
Plaque standard	32
Portail	56
Potager pour enfants surélevé Terra	132
Potager surélevé Terra	116
Poteau à tête diamant	48
Poteau carré	46
Poteau carré armé	47
Poteau carré avec chanfrein et armature	47
Poteau de clôture hanit® Ultra	53
Poteau rond	42 – 45
Poteau rond armé	45
Poteau tête arrondie	50
Poteau tête pyramide	49
Poutre	26 – 27
Poutre avec bord arrondie	27
Profil carré	28 – 29
Profil carré hanit® Ultra	30
Profil de planche hanit® Ultra	36
Profil de planche hanit® Ultra, avec rainure et languette	37
Profil en croix	47
Protection des amphibiens	33
R–S	
Renforcement des rives	33
Seuil	26 – 27
Système d'entourage	57 – 58

	Page
T–Z	
Table Calero	84
Table d'eaux	133
Table haute Calero	85
Table Hyde Park	83
Table pique nique pour enfants Forio	126 – 127
Table pour enfants Calero	124
Table pour enfants Canetti	123
Table pour enfants Tivoli	123
Table Taunus	86
Table Tivoli	81
Table Trinity	81
Tables enfant	123 – 126
Tabouret Calero	85