



Préserve les ressources naturelles

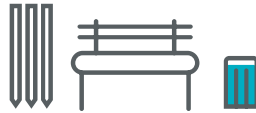
hanit® – Des espaces verts durables pour un cadre de vie agréable

www.hahnfrance.fr

A person in a grey hoodie and dark pants is kneeling on a roof, using a power drill to install dark brown hanit decking. The decking consists of long, narrow planks with a textured surface. The background shows a lush green landscape with trees under a clear blue sky.

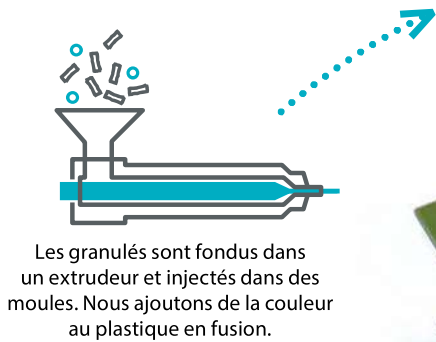
Sélection
Paysagistes

COMMENT TRANSFORMER LES EMBALLAGES À USAGE UNIQUE EN PRODUITS DURABLES ?



Une grande variété de produits est ainsi créée.

Si, dans un avenir lointain, ils ne sont plus utilisés, ils peuvent être **facilement recyclés** - le cycle recommence.



À partir des bottes, nous produisons des granulés, qui sont la base de notre matière **hanit®**.



Les emballages en plastique sont pressés en bottes et livrés au **groupe HAHN**.



Tout commence chez vous ! C'est là que les emballages sont mis dans les sacs de recyclage...



...ou collectées dans des bacs jaunes.



Le contenu des bacs jaunes et des sacs de tri est transporté vers des centres de tri.



Ici, les emballages sont séparés en fonction des matières premières (boîtes de conserve, plastique...). Les éléments restants non utilisables sont triés.

PRODUITS EN PLASTIQUE RECYCLÉ

Sécurité garantie



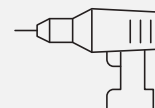
Durabilité

- Résistant aux intempéries
- Robuste
- Imputrescible
- Utilisable toute l'année
- Hydrofuge, n'absorbe pas l'eau, sèche donc rapidement



Faible poids

- Installation possible sans équipement lourd
- Capacité de charge plus élevée
- Réduction des coûts de transport
- Installation plus rapide
- Réduction de la charge de travail



Mise en oeuvre

- Perçage, sciage, vissage et clouage aisés
- Adaptable facilement sur site
- Plus besoin de peindre ou de lasurer
- Ne nécessite aucun entretien, ni maintenance



Écologique

- Fabriqué sans imprégnation
- Respectueux de l'environnement sur le long terme
- Certifié par le label environnemental „Ange bleu“
- Sans substances nocives (conforme à la norme DIN 71, relative à la sécurité des jouets)



Économique

- Longue durée de vie
- Résistance aux produits chimiques
- Faible entretien et de maintenance
- Matériau durable
- Excellent rapport qualité-prix
- Matériau de construction idéal
- Garantie de 20 ans pour la plupart de nos produits



hanit® se distingue par sa structure naturelle et inimitable, issue d'un procédé de fabrication exclusif. Cette structure lui confère un caractère authentique et agréable, le plaçant dans une catégorie de matériaux à part entière grâce à ses performances durables.

Les produits en hanit® ne nécessitent aucun entretien ni frais de maintenance. En tant que matériau de construction de haute qualité pour l'extérieur, hanit® offre un excellent rapport qualité-prix.



hanit®

durable, sans substances toxiques,
certifié Ange bleu

NOUS
LAISSONS
LES ARBRES
DANS LA
FORÊT



www.blauer-engel.de/uz30a

INFORMATIONS SUR LE LABEL DE L'ANGE BLEU (BLAUER ENGEL™)

DURABLE, SANS SUBSTANCES TOXIQUES – CERTIFIÉ ANGE BLEU

L'Ange bleu du gouvernement fédéral allemand existe depuis 1978. Ce label est décerné aux produits et services « plus respectueux de l'environnement que les produits et services conventionnels comparables ». Un produit portant le label de l'Ange bleu doit entre autres

- « économiser des ressources pendant sa fabrication »,
- « être fabriqué à partir de matières premières produites de manière durable »,
- « pouvoir être utilisé sur une période particulièrement longue » et
- « pouvoir être bien recyclé ».

Tous ces critères s'appliquent de manière exemplaire aux produits fabriqués **hanit**®. En effet, le matériau de base développé par HAHN est une matière première produite de manière durable qui fait référence en matière d'écologie. Au lieu d'épuiser les ressources fossiles, **hanit**® s'appuie sur le principe du recyclage. C'est pourquoi bon nombre de nos produits sont autorisés à porter le label écologique de l'Ange bleu depuis 2005.

Mais pas tous. Certains produits doivent répondre à des exigences particulièrement élevées en matière de stabilité et de résistance. C'est pourquoi ils nécessitent par exemple une armature. Comme les pièces en acier sont fabriquées de manière conventionnelle et achetées par nos soins, ces armatures et donc le produit dans son ensemble ne sont pas conformes aux critères de l'Ange Bleu.

Pour vous, en tant que client, cela signifie que même nos produits qui ne portent pas le label Ange bleu en raison de certains de leurs composants n'ont pas à rougir en matière de respect de l'environnement. La part importante de pellet recyclé **hanit**® est la garantie que les ressources et l'environnement sont préservés. Vous obtiendrez toujours un produit dont la durabilité est une priorité, nous nous en portons garants avec notre nom !

Remarque : vous reconnaîtrez facilement les produits certifiés au logo de l'Ange bleu qui figure directement sur la page produit.

hanit® POUR LES PAYSAGISTES

Des solutions durables et sans entretien pour vos projets d'aménagement paysager

Les paysagistes ont de nombreuses tâches à accomplir, dont certaines reviennent chaque année. Qu'il s'agisse de l'entretien des espaces verts, de la création de nouvelles installations ou de la rénovation d'anciennes structures, **hanit®** peut vous aider à réaliser vos projets de manière plus efficace et durable.





1 Bordure de finition

Idéale pour les limites de propriétés, des bacs à sable, des terrains de jeux. Installation simple, plus légère que le béton, résistante aux intempéries.



2 Poutre, profil et planche

Peut-être utilisé pour des sous-structures, délimitation de chemins, bordure de massifs.



3 Anti-franchissement

Ils empêchent que les zones à protéger ne soient facilement piétinées.



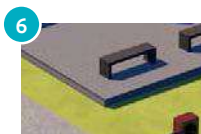
4 Anti-stationnements

Les poteaux qui s'intègrent particulièrement bien dans les environnements urbains.



5 Planche antidérapante

Des lames qui conviennent parfaitement pour les ponts, pontons, allées de jardin et chemins.



6 Planche pour terrasse

Pour une marche sûre. Contrairement au bois, les planches pour terrasses **hanit**®, elles ne se fendillent pas et ne s'écaillent pas.



7 Dalle alvéolée / paddock

Avec la dalle alvéolée/paddock **hanit**®, vous consolidez le sol sans l'imperméabiliser.



8 Dalle gazon

Contrairement au béton, son faible poids constitue un immense avantage



9 Bacs à fleurs

Avec les bacs à fleurs **hanit**®, vous pouvez créer une ambiance unique dans vos espaces extérieurs. (voir sélection Mobilier urbain)



10 Corbeilles

Nous proposons une large gamme de poubelles dans différentes versions et tailles. (voir sélection Mobilier urbain)



11 Bancs

Nos bancs s'intègrent parfaitement dans les parcs municipaux, sur des aires de repos et de pique-nique. (voir sélection Mobilier urbain)

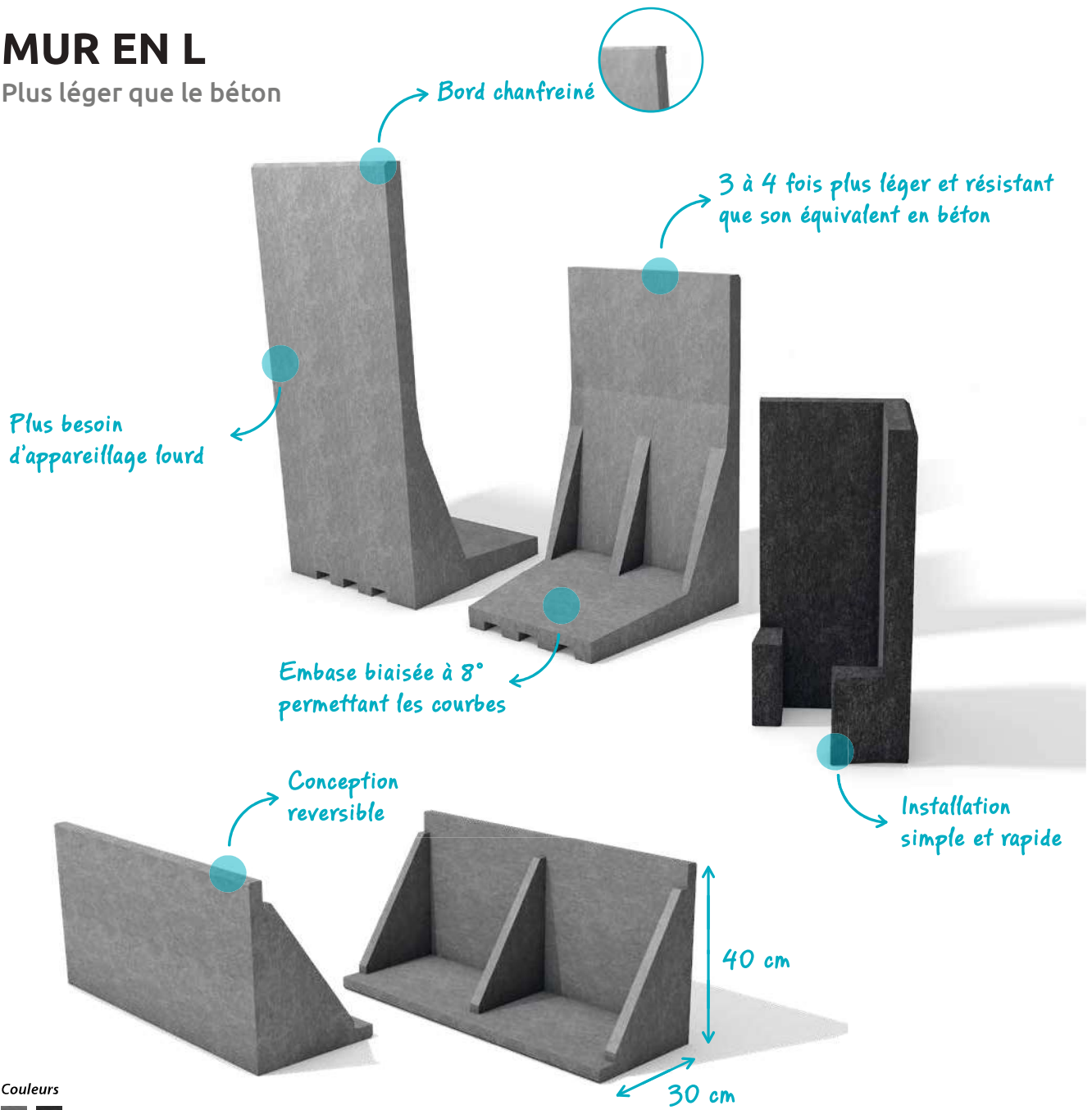


12 Cache conteneur

Permet le stockage discret et esthétique des conteneurs de collectivités, résidences et hôtels. (voir sélection Mobilier urbain)

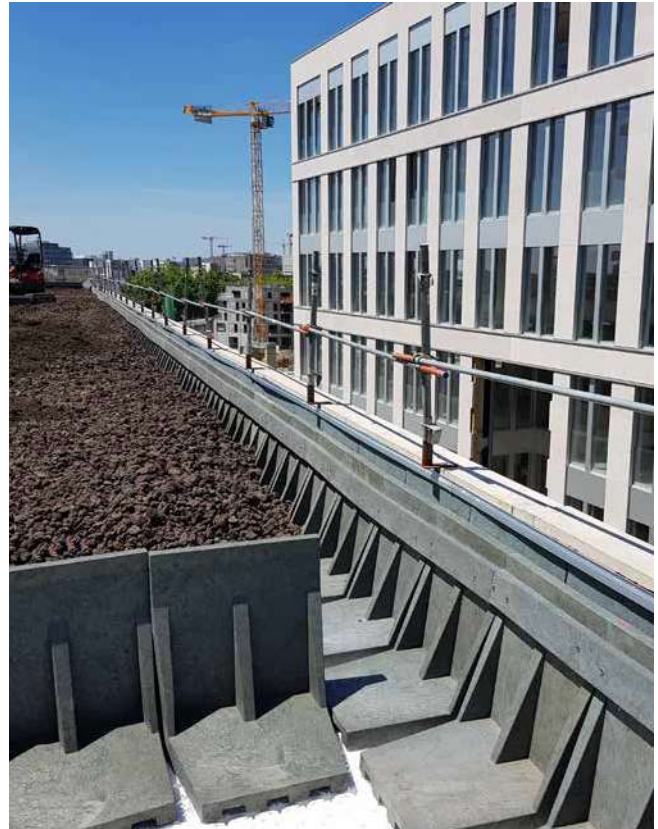
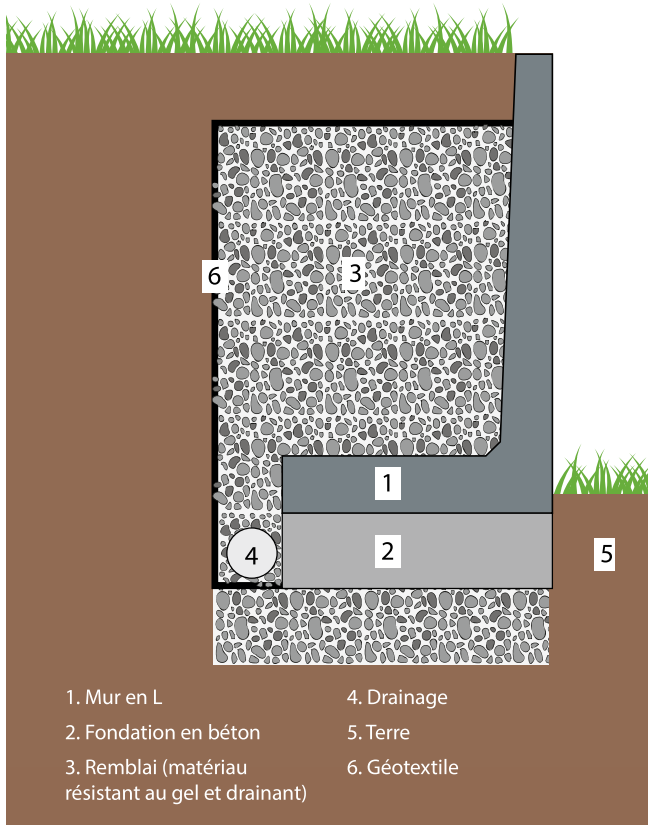
MUR EN L

Plus léger que le béton



INFORMATION PRODUIT MUR EN L ET MUR EN L D'ANGLE

- » Mur en L :
- » Hauteurs : 55 cm ; 80 cm et 105 cm
- » Largeur : 50 cm
(Attention ! La largeur réelle des murs en L varie de 48,5 cm à 50 cm)
- » Profondeur : 50 cm
- » Poids : de 28,6 kg à 42,2 kg
- » Mur en L 30/40 cm :
- » Hauteur : 30 cm ou 40 cm
- » Longueur : 80 cm
- » Épaisseur : 3 cm
- » Poids : 18,4 kg
- » Mur en L d'angle :
- » Hauteurs : 55 cm ; 80 cm et 105 cm
- » Largeur : 25 cm
- » Profondeur : 25 cm
- » Poids : de 11,5 kg à 21 kg



Mur en L - Une solution durable et esthétique

Les murs en L **hanit**[®] sont fabriqués à partir de plastique 100% recyclé. Ce matériau innovant est à la fois résistant aux intempéries et durable, ce qui en fait un choix idéal pour l'aménagement extérieur. De plus sa légèreté facilite le transport et l'installation.

Comparé aux murs en L en béton traditionnels, les murs en L **hanit**[®] constituent une solution économique. En effet leur installation est plus simple et moins coûteuse, ainsi que leur durée de vie est plus longue.

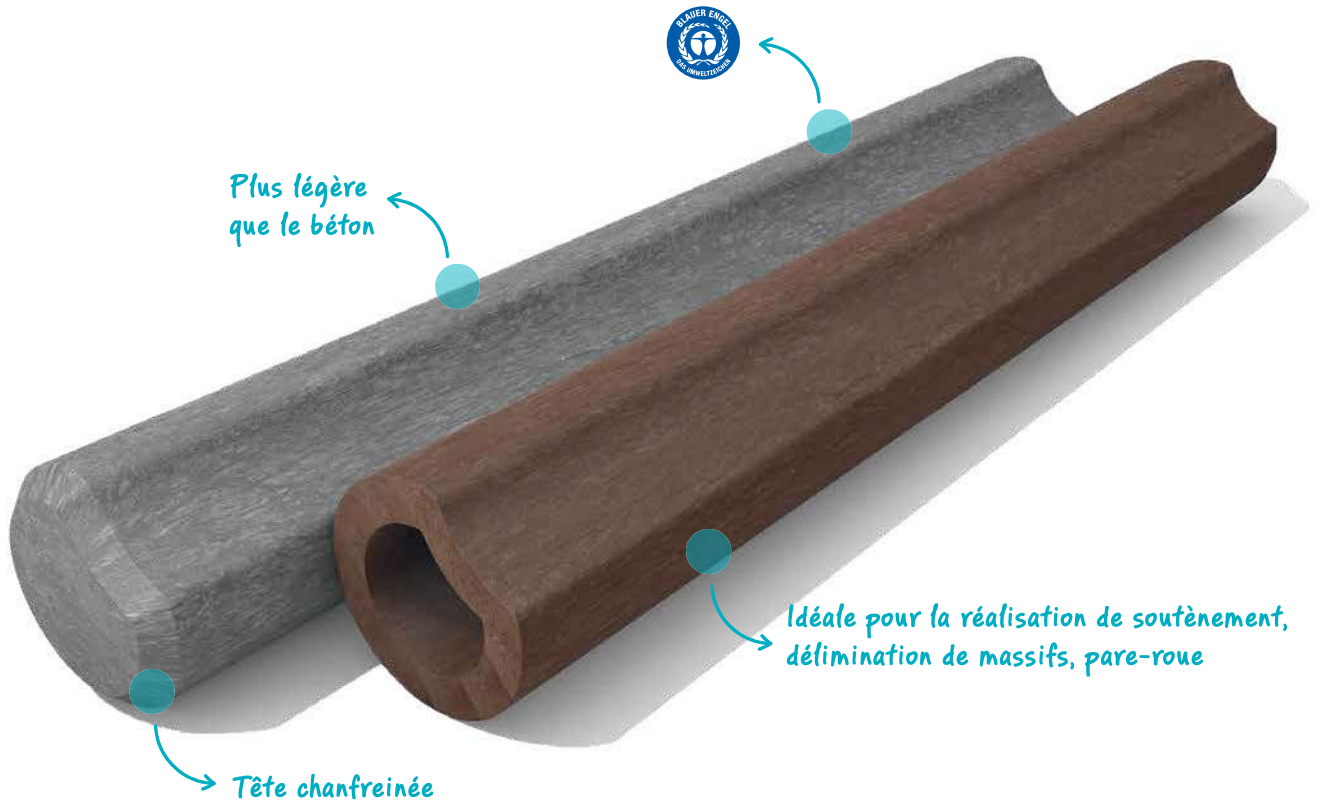
Le mur en L 30/40 cm, la solution polyvalente et durable pour vos aménagements extérieurs. Avec ses dimensions modulables (30 x 40 cm), il s'adapte à tous vos projets : création de toits terrasses, soutènement de talus, délimitation d'espaces... Sa conception réversible permet de choisir la hauteur idéale en fonction de vos besoins.



Les murs en L d'angles **hanit**[®] sont le complément parfait des murs en L et permettent de réaliser de nombreux types de projets d'aménagement paysager. Ils sont parfaits pour créer des bordures propres et des angles nets lors de la construction de murs de soutènement, de murets et de jardinières.

PALISSADE DEMI-LUNE

Profil plein ou creux



Couleurs



INFORMATION PRODUIT PALISSADE DEMI-LUNE

- » Ø disponibles : 11 cm ; 13 cm ; 16 cm et 20 cm
- » Longueur : selon la version de 60 cm à 200 cm
- » Poids : de 3,3 kg à 50,7 kg

BESOIN PAR METRE



Ø 11,0 cm

- » Section (S) : env. 9,5 cm
- » Besoin (B) : env. 10,5 Pie/m
- » Angle : env. 60°

Ø 13,0 cm

- » Section (S) : env. 11,0 cm
- » Besoin (B) : env. 9,0 Pie/m
- » Angle : env. 60°

Ø 16,0 cm

- » Section (S) : env. 13,5 cm
- » Besoin (B) : env. 7,5 Pie/m
- » Angle : env. 60°

Ø 20,0 cm

- » Section (S) : env. 15,3 cm
- » Bedarf (B) : ca. 6,5 Pie/m
- » Angle : env. 80°



PALISSADE RONDE

Profil plein ou creux



Couleurs



INFORMATION PRODUIT PALISSADE RONDE

- » Ø disponibles : 10 cm ; 12 cm ; 15 cm et 20 cm
- » Longueur : selon la version de 60 cm à 280 cm
- » Poids : de 2,9 kg à 32,8 kg
- » Avec tête chanfreinée
- » Les palissades inférieures à 100 cm sont creuses, ce qui facilite leur transport et leur manipulation

BESOIN PAR METRE



Ø 10,0 cm

» Besoin (B) : env. 10,0 Pie/m

Ø 12,0 cm

» Besoin (B) : env. 8,3 Pie/m

Ø 15,0 cm

» Besoin (B) : env. 6,7 Pie/m

Ø 20,0 cm

» Besoin (B) : env. 5,0 Pie/m

PALISSADE CARRÉE

Profil creux



Couleurs



INFORMATION PRODUIT PALISSADE CARRÉE

- » Palissade 12 x 16 cm :
- » Longueurs : de 60 cm à 100 cm
- » Palissade 16 x 24 cm :
- » Longueurs : de 60 cm à 150 cm
- » Poids : de 6,6 kg à 32,6 kg
- » Avec tête chanfreinée

BESOIN PAR METRE



12,0 x 16,0 cm

» Besoin (B1) : env. 6,3 Pie/m

» Besoin (B2) : env. 8,4 Pie/m

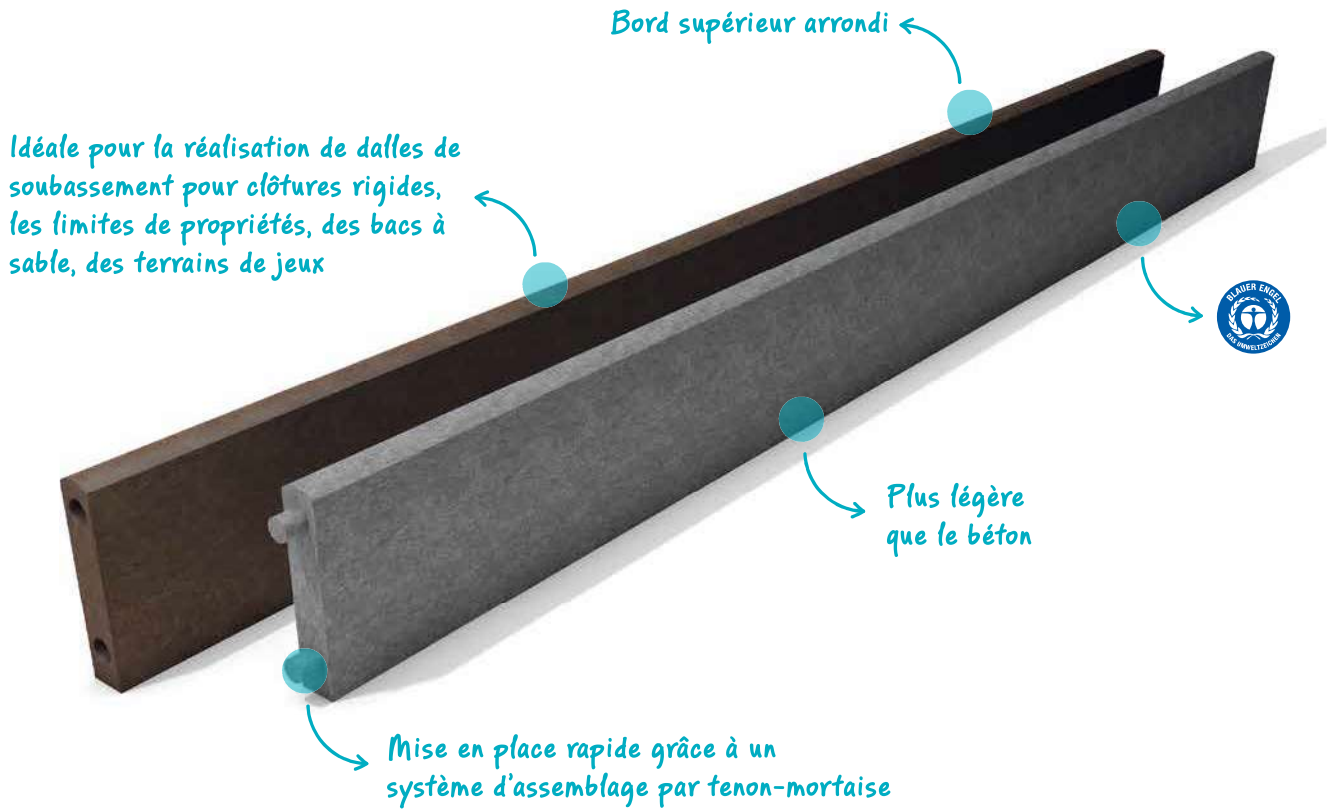
16,0 x 24,0 cm

» Besoin (B1) : env. 4,2 Pie/m

» Besoin (B2) : env. 6,3 Pie/m

BORDURE DE FINITION

Système d'assemblage



Couleurs

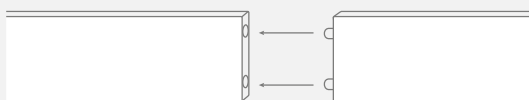


INFORMATION PRODUIT

- » Longueur : 250 cm
- » Largeur : 5 cm
- » Hauteur : 26 cm
- » Poids : 33 kg

TRAITEMENT

- » Traitement facile grâce au système d'assemblage



PROTECTION DES AMPHIBIENS / RENFORCEMENT DES RIVES

Utilisations multiples



INFORMATION PRODUIT

- » Plaque de 2,5 cm d'épaisseur et 10 cm sur les renforts
- » Longueur : 192 cm
- » Hauteurs : 60 cm et 80 cm
- » Permet de réaliser des soutènements, des potagers et jardinière sur-mesure
- » Finition imitation planche
- » Double renforts intérieurs



Couleurs



PLAQUE STANDARD

La meilleure solution alternative



INFORMATION PRODUIT

- » Plaque de 2,5 cm d'épaisseur : 105 x 205 cm
- » Plaque de 5 cm d'épaisseur : 40 x 150 cm ; 40 x 175 cm et 40 x 200 cm
- » Idéale pour la réalisation de panneaux
- » Mise en oeuvre facile des conceptions d'angles, de courbes et découpes spéciales

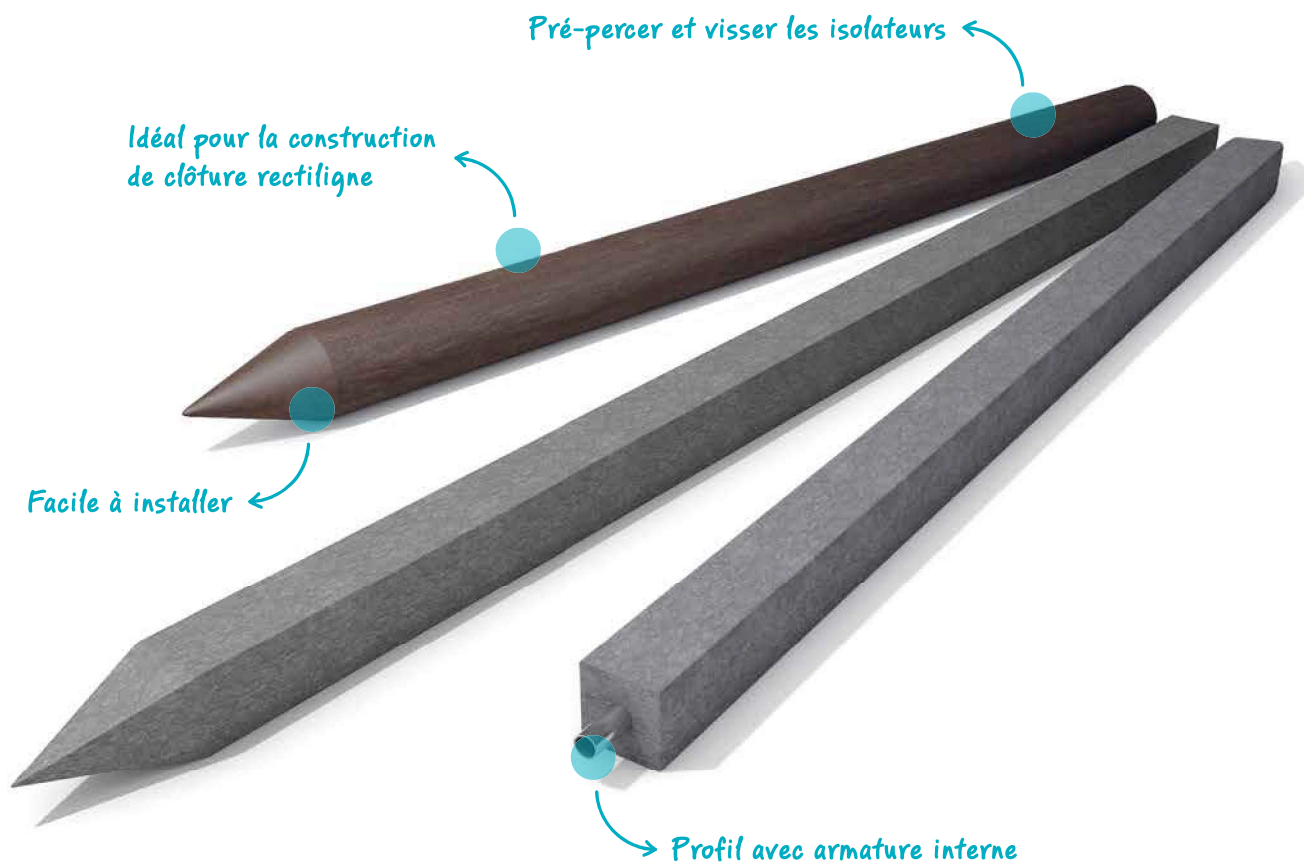


Couleurs



POTEAUX

Utilisations multiples



Couleurs



INFORMATION PRODUIT

- » Poteau carré 7 x 7 cm :
- » Longueurs : 100 cm et 175 cm
- » Poids : 4,5 kg et 8 kg
- » Poteau carré 9 x 9 cm (disponible avec armature) :
- » Longueurs : 100 cm et 280 cm
- » Poids : 6,8 kg et 21,1 kg
- » Poteau rond :
- » Longueurs : selon la version de 85 cm à 280 cm
- » Ø disponibles : 4,5 cm ; 6 cm ; 8 cm ; 10 cm ; 12 cm et 15 cm
- » Ø disponible avec armature : 8 cm



ANTI-FRANCHISSEMENT

Chanfrein des deux côtés



INFORMATION PRODUIT

- » Kit complet, hauteur 104 cm
- » Hauteur finale après installation : 55 cm
- » Hauteur totale : 105 cm
- » Longueur : 280 cm

- » Hauteur finale après installation : 105 cm
- » Hauteur totale : 155 cm
- » Longueur : 280 cm



Couleur



POTEAU À TÊTE DIAMANT

Profil creux, avec ou sans bandes réfléchissantes



INFORMATION PRODUIT

- » Poteau à tête diamant 14 x 14 cm :
- » Hauteur : 140 cm
- » Poids : 17 kg/pièce
- » Disponible avec ou sans bandes réfléchissantes
- » Sans angles vifs
- » Sans déformation

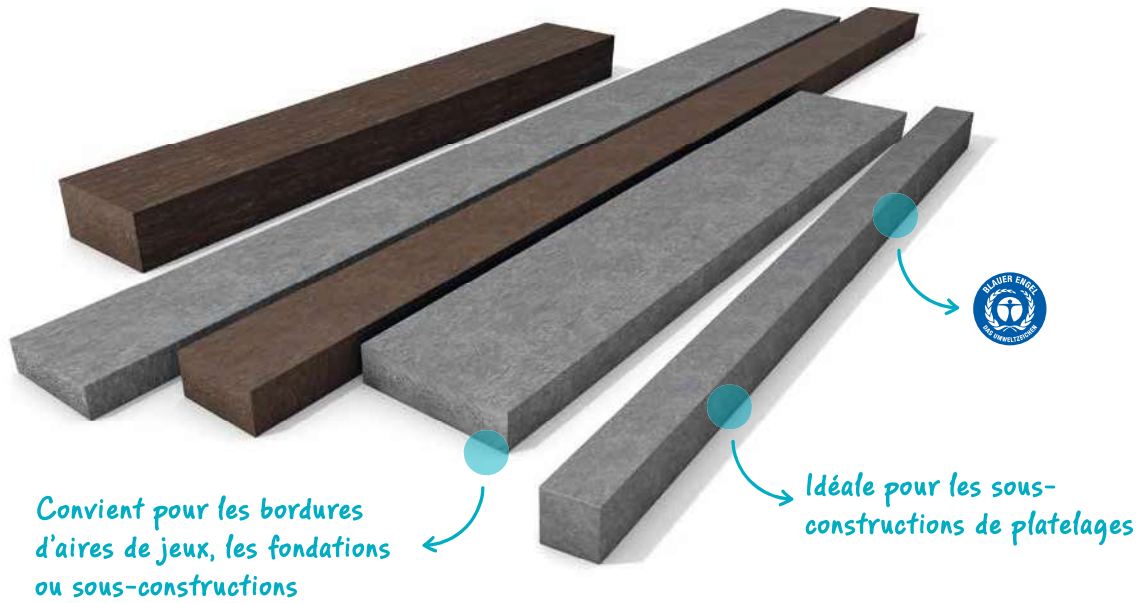


Couleurs



POUTRE, PROFIL ET PLANCHE

Avec système d'assemblage

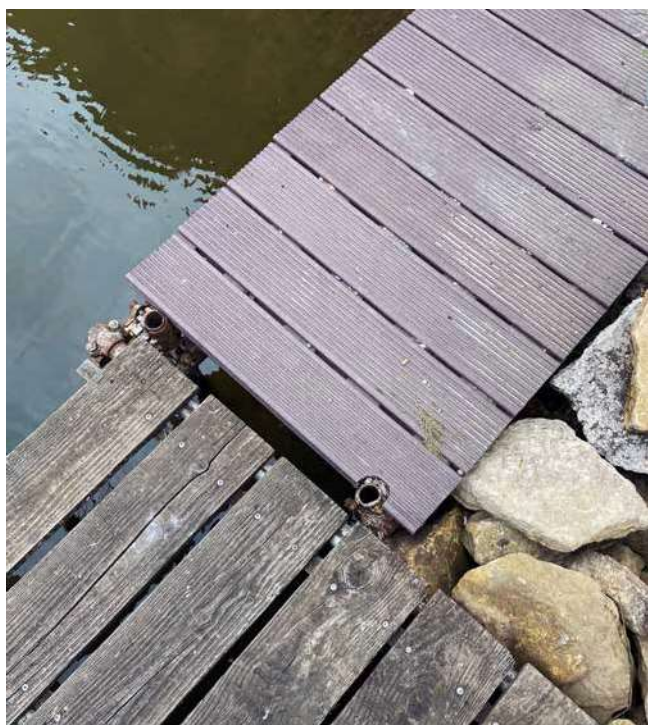
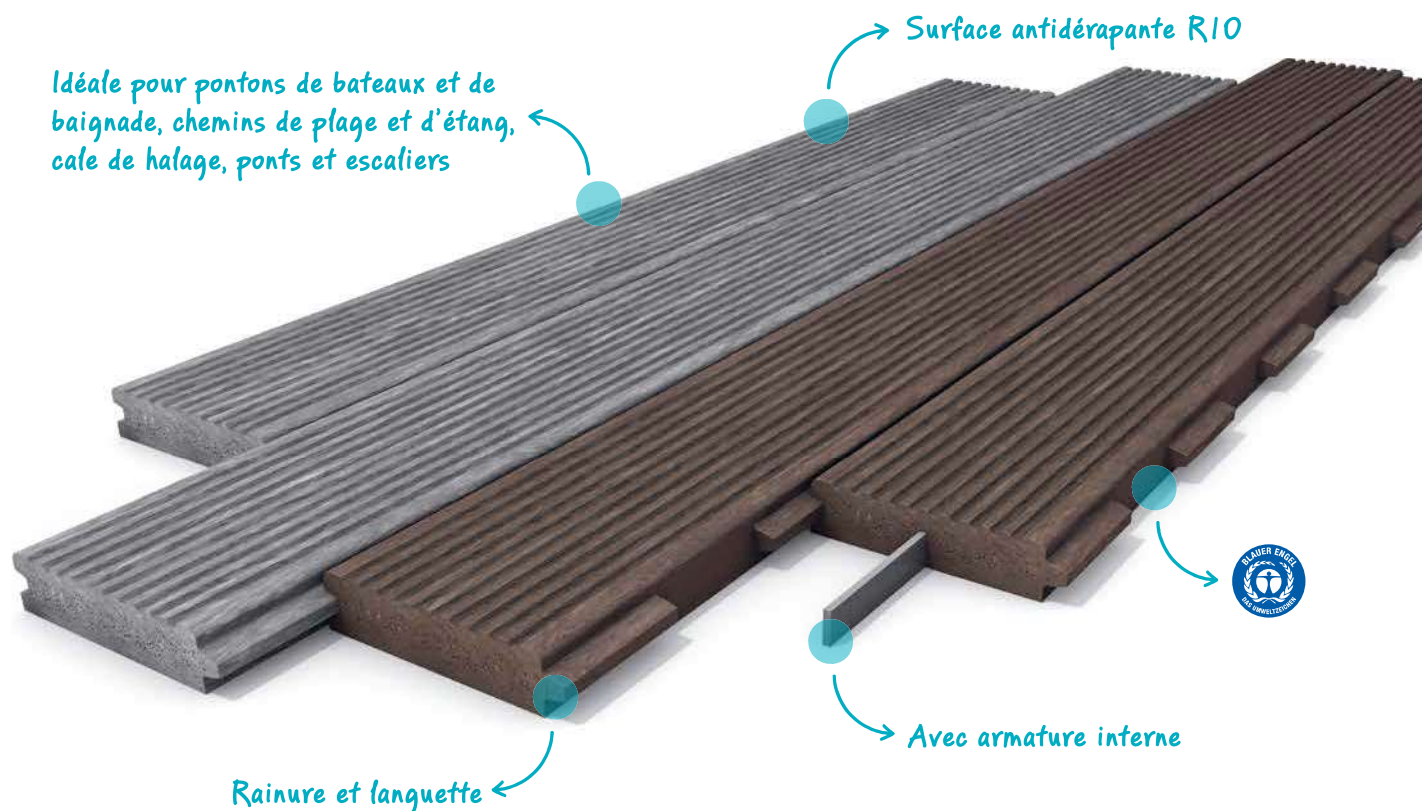


	Section (cm)	Longueur (cm)				
		200	225	250	280	300
Poutre	8 x 16	■ ■	-	■ ■	-	■ ■
	8 x 23	■ ■	-	■ ■	-	■ ■
	15,5 x 21	-	■ ■	-	-	-
	16 x 24	■ ■	-	■ ■	-	■ ■
Profil carré	4 x 4	■ ■	-	-	-	■ ■
	7 x 7	■ ■	-	-	-	■ ■
	9 x 9	■ ■	-	-	-	■ ■
	10 x 10	■ ■	-	-	-	■ ■
	12 x 12	■ ■	-	-	-	■ ■
	15 x 15	■ ■	-	-	-	■ ■
Planchie	2 x 10	■ ■	-	-	■ ■	-
	2 x 20	■	-	-	-	-
	2,5 x 5	-	-	-	-	■ ■
	2,5 x 12	■ ■	-	-	■ ■	-
	3 x 6	■ ■	-	-	■ ■	-
	3 x 10	■ ■	-	-	■ ■	-
	3 x 20	-	-	-	-	■
	3,5 x 12	■ ■	-	-	■ ■	-
	3,5 x 13,5	■ ■	-	-	■ ■	-
	4 x 8	■ ■	-	-	■ ■	-
	4,5 x 10,5	■ ■	-	-	■ ■	-
	5 x 12	■ ■	-	-	■ ■	-
	5 x 20	-	-	-	-	■
	6 x 12	■ ■	-	-	■ ■	-

■ Sans armature ■ Avec armature

PLANCHE ANTIDÉRAPANTE

Avec rainure et languette



Couleurs



INFORMATION PRODUIT

- » Section 4 x 17 cm avec ou sans armature :
- » Longueurs : de 100 cm à 300 cm
- » Poids : de 6,3 kg à 22,4 kg

S'APPLIQUE AUX PLANCHES ANTIDÉRAPANTES hanit®

Surfaces : Profilé rainuré catégorie antidérapant R10

Contrôle : BG selon ZH1/571 et DIN 51130

La matière utilisée est du plastique recyclé. En raison des propriétés du matériel, des variations de surface, coloris et les dimensions sont inévitables. Lors de l'installation, tenez compte des variations de longueur dues à la température (jusqu'à +/- 1,5 %).

PLANCHE POUR TERRASSE

La stabilité



Ne se détériore pas lors d'une chute d'objet

Idéale pour terrasses, balcons, périmètres de piscines ou allées

Surface antidérapante R10

Offre un excellent drainage de l'eau

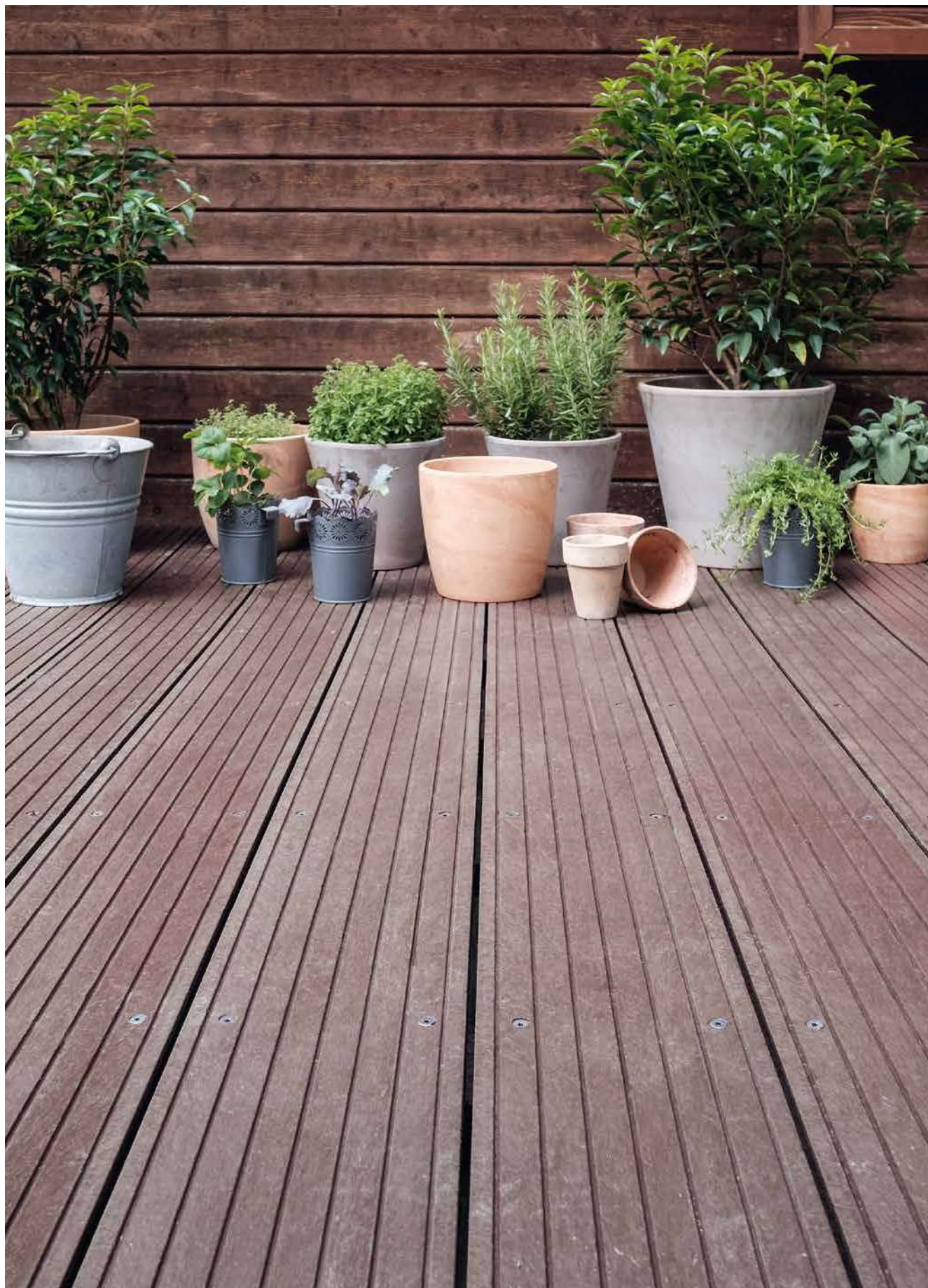


Couleurs



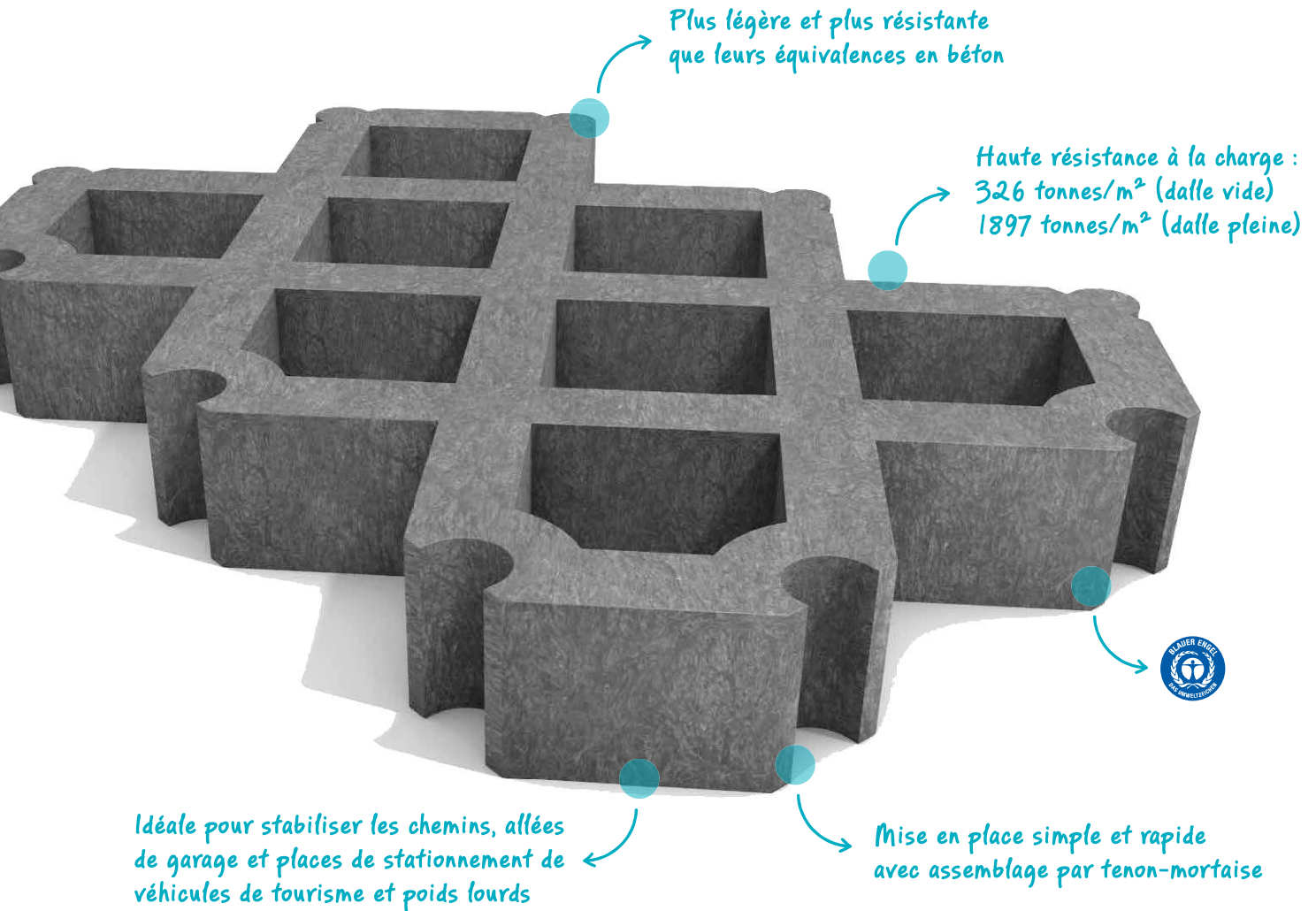
INFORMATION PRODUIT

- » Dimensions du profil : 2,8 x 19,5 cm
- » Longueurs : de 100 à 300 cm
- » Pose rapide et simple
- » Profilé robuste et stable



DALLE GAZON

Avec système d'assemblage



Couleur



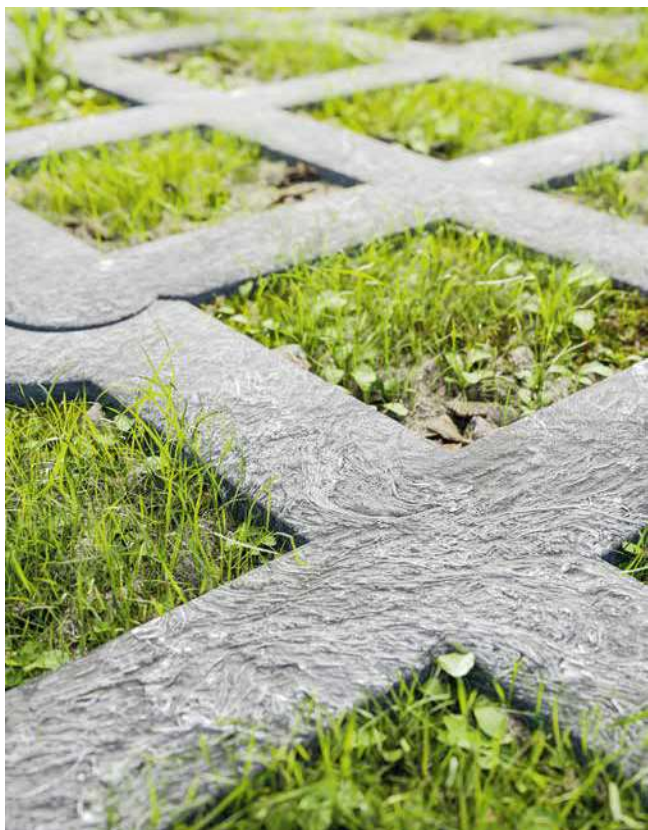
INFORMATION PRODUIT

- » Longueur : 60 cm
- » Largeur : 40 cm
- » Hauteur : 8 cm
- » Poids : 9 kg/pièce

REMARQUE

- » Besoin par m² : env. 4,17 pièces
- » 1 palette : env. 19 m²
- » Surface pleine : env. 47%
- » Volume de remplissage par pièces¹ : env. 0,03 m³ par m²
- » Capacité de charge : Convient à la catégorie de charge PMS 60 selon la DIN 1072

¹ Jusqu'au bord supérieur du produit



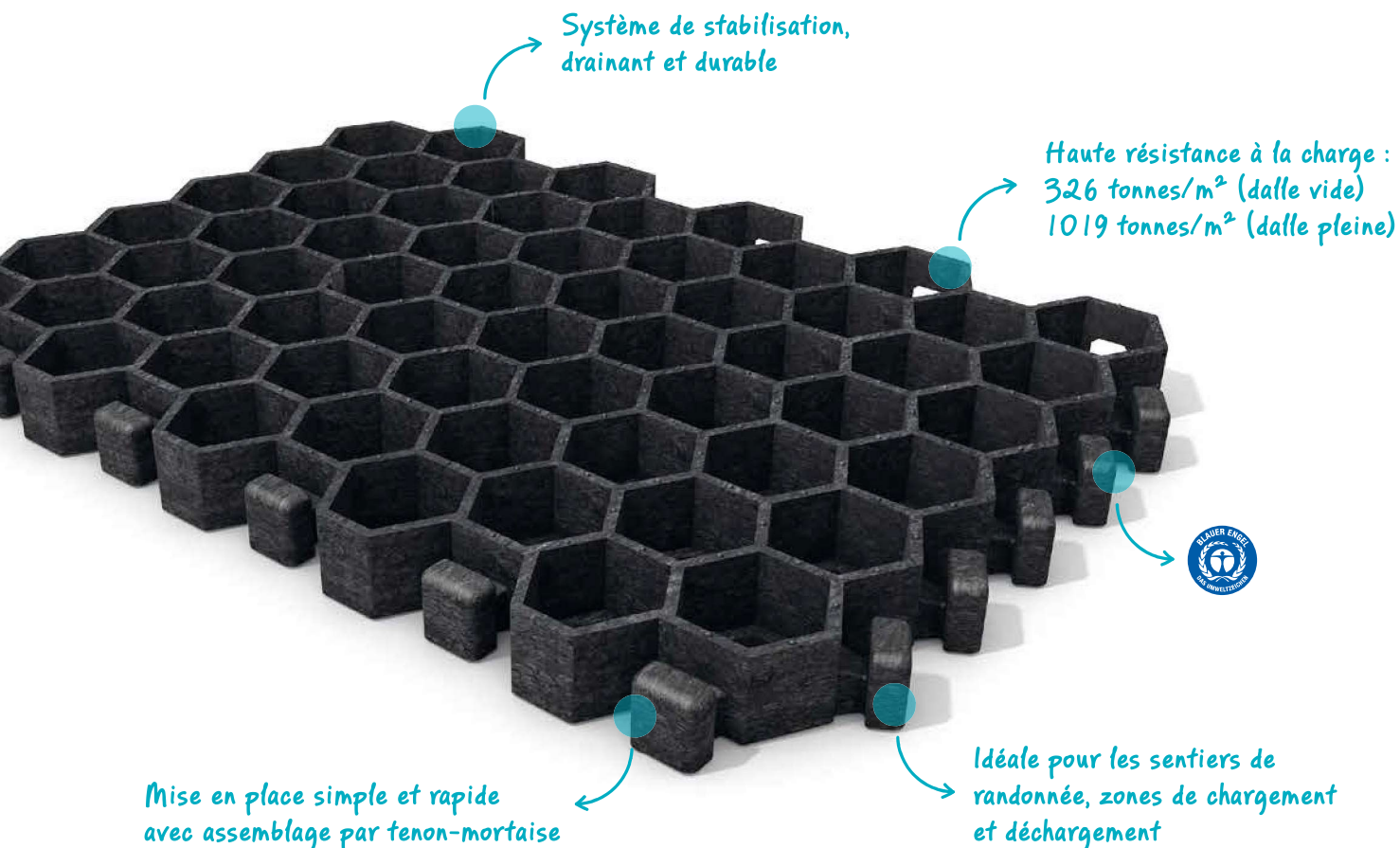
Les dalles gazon hanit® sont la solution parfaite pour remplacer le béton : légères et extrêmement faciles à poser grâce à leur système de liaison

Les dalles gazon **hanit®** sont une alternative idéale au béton grâce à leur faible poids. Leur système de liaison pratique rend l'installation simple et économique. Elles sont d'une aide inestimable partout où les sols ne doivent pas être scellés, mais doivent être stabilisés rapidement et durablement. Elles conviennent parfaitement aux chemins, allées de garage et places de stationnement de véhicules de tourisme et poids lourds. Elles sont très résistantes et donnent une impression d'ensemble propre et bien entretenue.

En plus de leur poids nettement plus faible, les utilisateurs apprécient leur résistance à la rupture et leur flexibilité lors de la pose. En effet, les dalles gazon **hanit®** peuvent être facilement coupées à la scie sur mesure.

DALLE ALVÉOLÉE / Paddock

Structure en forme de nid d'abeille avec système d'assemblage



Couleur



INFORMATION PRODUIT

- » Longueur : 50 cm
- » Largeur : 40 cm
- » Hauteur : 4 cm
- » Poids : 2,1 kg/pièce

REMARQUE

- » Besoin par m² : env. 5 pièces
- » 1 palette : env. 20 m²
- » Surface pleine : env. 58%
- » Volume de remplissage par pièces¹ : env. 0,03 m³ par m²
- » Capacité de charge : Convient à la catégorie de charge PMS 60 selon la DIN 1072

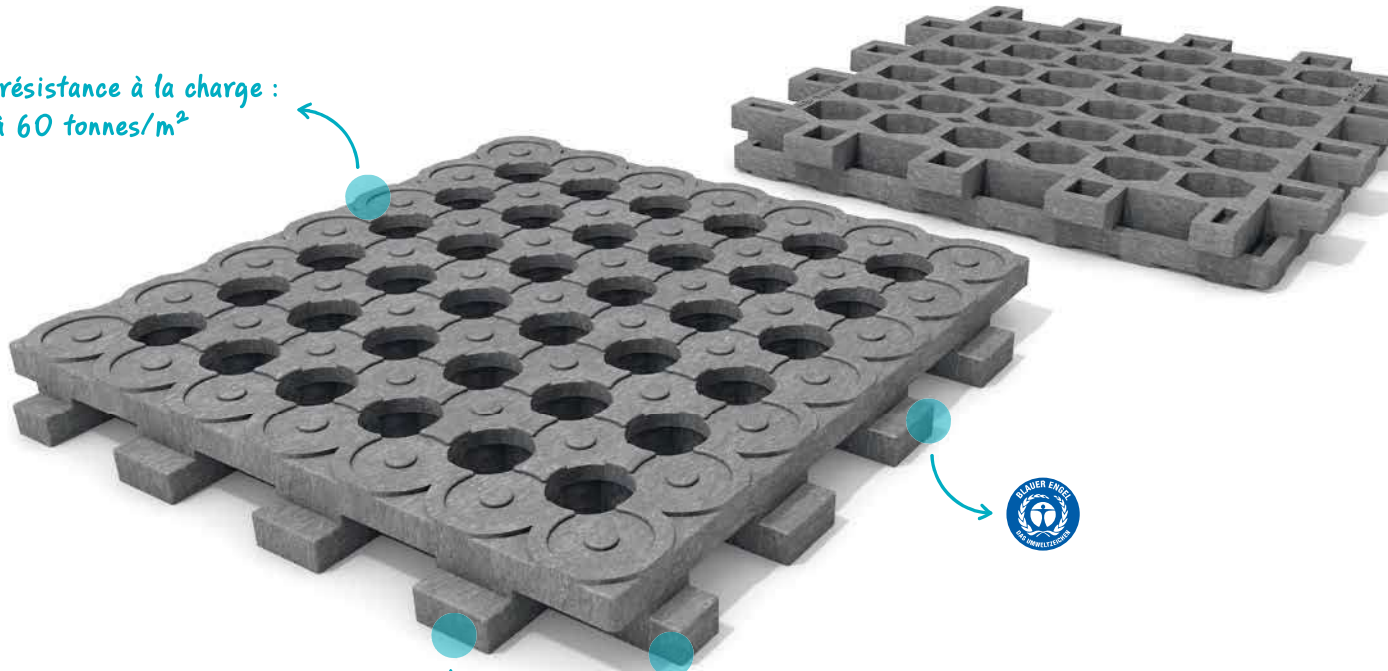
¹ Jusqu'au bord supérieur du produit



DALLE DE STABILISATION INB®

Renforcement du sol sans sous-structure

Haute résistance à la charge :
Jusqu'à 60 tonnes/m²



Mise en place simple et rapide
sans préparation de terrain

Idéale pour les zones de chargement et
déchargement, passages d'engins, enclos,
paddocks, constructions de manèges et
zones autour des mangeoires



Couleur



INFORMATION PRODUIT

- » Longueur : 50 cm
- » Largeur : 50 cm
- » Hauteur : 5,3 cm
- » Ø des trous : 5,3 cm
- » Poids : 6,7 kg/pièce

REMARQUE

- » Besoin par m² : env. 4 pièces
- » 1 palette : env. 35 m²
- » Surface pleine : env. 70%
- » Volume de remplissage par pièces¹ : env. 0,03 m³ par m²
- » Capacité de charge : Convient à la catégorie de charge PMS 60 selon la DIN 1072

¹ Jusqu'au bord supérieur du produit

HANPAVE™

Dalle légère pour des charges élevées



Couleur



INFORMATION PRODUIT

- » Longueur : 33,3 cm
- » Largeur : 33,3 cm
- » Hauteur : 4 cm
- » Poids : 0,5 kg/pièce

REMARQUE

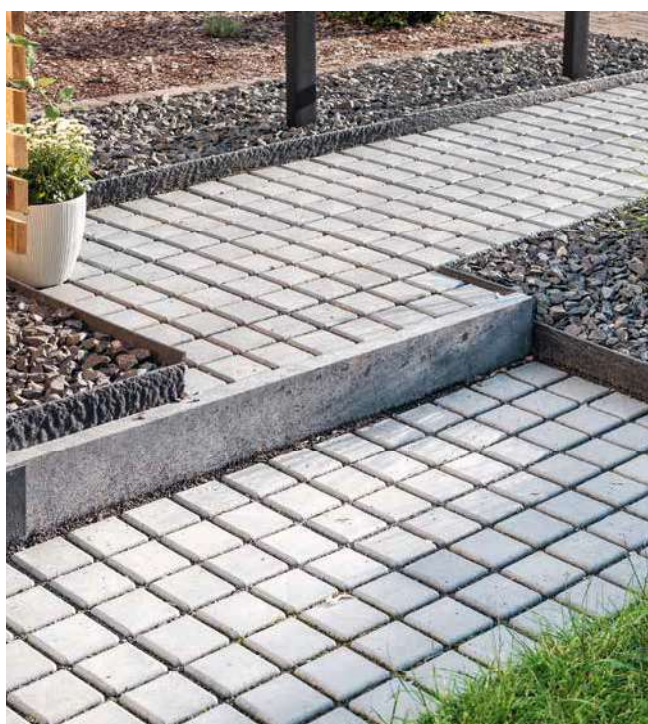
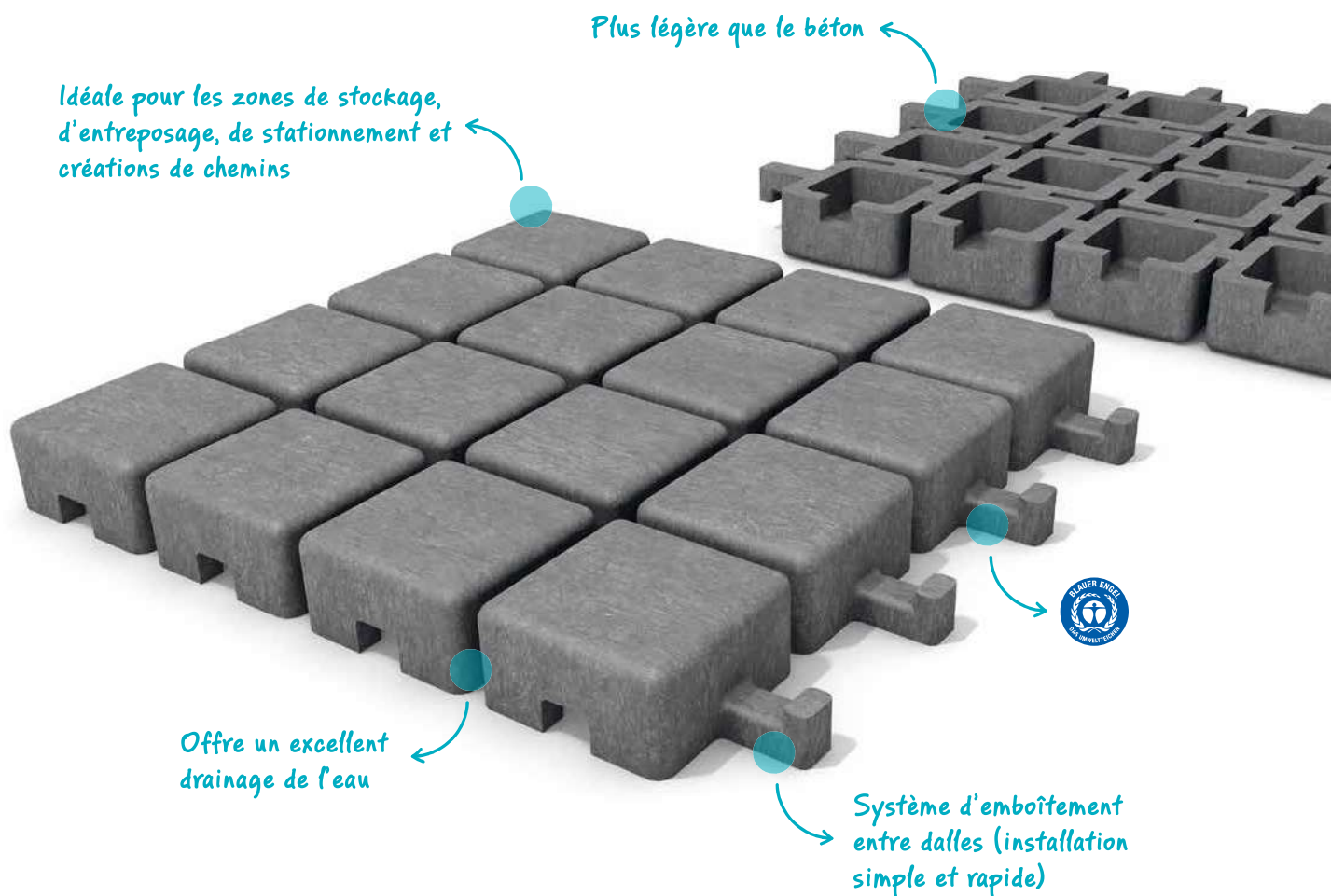
- » Besoin par m² : env. 9 pièces
- » 1 palette : env. 52 m²
- » Surface pleine : env. 27%
- » Volume de remplissage par pièces¹ : env. 0,04 m³ par m²

¹ Jusqu'au bord supérieur du produit



DALLE PAVÉ

Avec système de raccordement



Couleur



INFORMATION PRODUIT

- » Longueur : 50 cm
- » Largeur : 50 cm
- » Hauteur : 6 cm
- » Poids : 8,35 kg/pièce

REMARQUE

- » Besoin par m² : env. 4 pièces
- » 1 palette : env. 15 m²
- » Surface pleine : env. 85%
- » Volume de remplissage par pièces¹ : env. 0,01 m³ par m²
- » Capacité de charge : Convient à la catégorie de charge PMS 60 selon la DIN 1072

¹ Jusqu'au bord supérieur du produit

CONSEILS DE MISE EN ŒUVRE

Conseils et astuces pour travailler avec hanit®

Notre matériau écologique **hanit®** est composé à 100 % de plastique recyclé et se distingue par ses nombreuses possibilités d'utilisation. Mais au-delà de la compatibilité environnementale, c'est surtout la haute performance du produit qui rend ce matériau unique. En effet, **hanit®** réunit les avantages du bois, de la pierre, du plastique et du béton et offre, en plus de sa grande valeur utile en extérieur, un très bon rapport qualité-prix. **hanit®** est vite rentabilisé sur tous les plans. Ne requérant pas de grandes connaissances professionnelles, les produits **hanit®** se montent aisément, sont faciles à transporter et préservent non seulement notre climat en économisant des matériaux neufs, mais aussi notre porte-monnaie.

Particularités du plastique recyclé

hanit® se travaille aussi facilement que le bois et peut être usiné sans problème avec des outils et des machines utilisés pour le travail du bois et du métal. Ainsi, nos produits en plastique recyclé s'adaptent de manière flexible à chaque projet et conviennent à presque toutes les applications. En raison des propriétés du matériau, il existe toutefois quelques particularités dont il faut tenir compte lors de l'usinage de la matière **hanit®**.

Les produits recyclés ont une surface fermée. Le noyau, quant à lui, présente une structure partiellement réticulée, qui devient visible lors du traitement mécanique. Cette propriété liée au matériau n'a toutefois aucune influence sur l'usinage et la stabilité. Même si **hanit®** est beaucoup plus léger que le béton ou la pierre, on remarque, lors de sa mise en œuvre, sa densité élevée, qui confère au matériau sa solidité et en fait également une alternative appréciée par de nombreux professionnels.

L'usinage du plastique recyclé entraîne généralement une usure plus importante des outils. C'est pourquoi nous recommandons de toujours utiliser des outils en carbure pour usiner la matière **hanit®**. Certains produits **hanit®** sont dotés d'une armature métallique supplémentaire qui confère au produit un regain de stabilité. Les coupes doivent être évitées sur ces produits. Comme pour le bois, l'usinage du plastique recyclé peut produire des copeaux. Il convient de les collecter à l'aide d'installations ou de dispositifs d'aspiration appropriés, afin de pouvoir les recycler par la suite ou les éliminer.

Clouer



Les marteaux et les clous ou les cloueuses ne posent aucun problème à notre plastique recyclé **hanit®**. Lors de la fixation, il faut simplement tenir compte du fait que la pénétration dans les profilés est un peu plus difficile que pour le bois en raison de la surface compacte.



Documents

Pour de nombreux produits et applications, nous disposons de certificats techniques, de recommandations et d'instructions de montage. Vous trouverez plus d'informations sur le site www.hahnfrance.fr dans l'espace de téléchargements ou directement dans la rubrique du produit concerné.



Enfonçage de profilés

Pour enfoncer des profilés recyclés, nous recommandons l'utilisation d'un béliet ou d'un protège-arête afin d'éviter d'endommager le produit.



Visser

Pour le vissage de produits recyclés **hanit®**, il convient de percer au préalable le profilé de fixation, en l'occurrence les planches, les madriers d'entretoise ou les profilés carrés. Le trou doit être plus grand que la vis. Nous recommandons également des trous oblongs afin d'absorber le comportement de dilatation du matériau dû à la température.

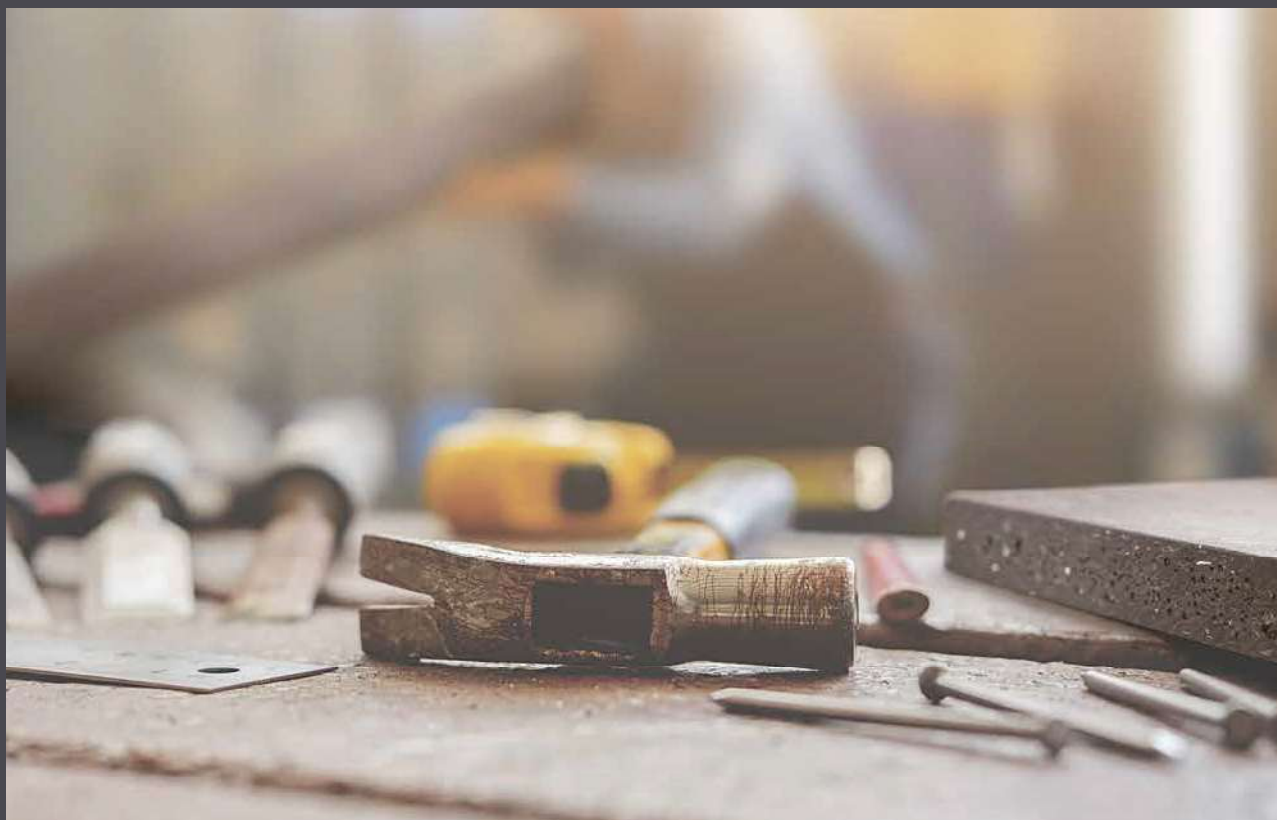
Écart de dilatation

Les planches, poutres et profilés en plastique recyclé **hanit®** ne doivent pas être montés par emboutissage. Comme les profilés peuvent présenter des variations de longueur de +/- 1,5 % en fonction de la température, il convient de respecter un écart de dilatation (joint de dilatation) lors de la pose.



Distance entre les appuis

Contrairement aux produits en bois ou en métal, le plastique recyclé présente une rigidité moindre tout en étant plus flexible. Cette propriété particulière du matériau doit être prise en compte en conséquence, notamment dans le domaine de la construction de traverses, de clôtures et de terrasses.



SÉLECTION D'OUTILS

hanit® est facile à travailler



Scier et découpe

Sur le plastique recyclé, une coupe optimale peut être obtenue au mieux avec des scies à ruban et des scies circulaires à grande vitesse avec des dents en carbure légèrement avoyées. Pour éviter que le plastique recyclé ne se salisse, nous recommandons d'évacuer rapidement les copeaux.



Percer

Pour le perçage du plastique recyclé, il est presque toujours possible d'utiliser un foret standard avec un angle d'hélice de 20 à 30° et un angle de pointe de 110 à 120°. Pour éviter une chaleur de friction élevée, il convient d'effectuer de temps en temps des courses de détente, surtout en cas de grandes profondeurs de perçage.



Raboter

Un rabot électrique peut être utilisé pour usiner **hanit®**. La surface dépend alors fortement de l'avance, de la vitesse de coupe, de l'angle de dépouille et de l'angle de coupe ainsi que de l'état des lames d'usinage.



Fraiser

Pour fraiser la matière **hanit®**, la section des copeaux doit être la plus grande possible afin de maintenir la chaleur de coupe à un faible niveau. La profondeur de coupe et l'avance doivent également être aussi grandes que possible, tandis que la vitesse de coupe doit être faible. Pour augmenter la durée de vie des outils, nous recommandons d'utiliser des fraises en carbure.



Ébavurer

Les meuleuses d'angle ne sont pas adaptées aux travaux de découpe sur **hanit®** en raison de leur vitesse de rotation élevée. En revanche, les pièces en plastique qui présentent des bavures ou des arêtes après usinage peuvent être traitées sans problème avec une meuleuse d'angle.